

引換券

こちらのチラシをご持参で  
柳川の特産品をプレゼント!  
(各日先着500名)

福岡県柳川市をまるっと楽しむ2日間

福岡県

# 柳川フェア

in 東京丸の内

2023 1/13 金 11:00 ~ 19:00 14 土 11:00 ~ 17:00

東京都千代田区丸の内二丁目7番2号 KITTE地下1階  
東京シティアイパフォーマンスゾーン  
(※東京駅丸の内南口より徒歩約1分)

お  
い  
で  
め  
せ  
柳  
川  
人



あまおう/農産物加工品  
JA柳川



有明海苔加工品  
ノリケラトブス研究所



ゆずすこなど  
鶴高橋商店



い草商品  
九州物産館



福岡有明のり  
福岡有明海産物協  
同組合連合会



い草コースター  
手織り体験

料 金 1,000円(税込)

所要時間 60分

参加条件 小学生以上



調味味噌など  
鶴味噌醸造㈱



柳川銘菓など  
柳川よかもん館



「さげもんめぐり」

## ガラポン 抽選会

1,500円(税込)以上  
お買い上げのお客様に  
抽選のチャンス!

※景品なくなり次第終了

主催/柳川市、柳川ブランド推進協議会  
お問い合わせ/柳川市商工・ブランド振興課(TEL:0944-77-8722)



柳川市は、福岡県の南部に位置します。詩人の北原白秋が生まれ育ったところでもあります。

市内には総延長約930kmもお堀がはり巡らされ、その堀をどんこ舟に揺られながら巡る「川下り」は柳川観光の定番にもなっており、ゆっくり時が流れる「水郷柳川」としても知られています。春は「柳川雛祭りさげもんめぐり」、夏は水まつり、秋は白秋祭、冬はこたつ舟など、1年を通して様々なお祭りや催しがあり、四季折々の風情を楽しんで頂くことができます。

また、柳川名物の代表といえば「うなぎのせいろ蒸し」。県内外から食べに訪れる人がいる、人気の郷土料理です。また、福岡県下で第1位の生産量を誇る大豆や米、麦、あまおう、いちじく等の農産物を生産しているほか、全国第2位の生産量を誇る美味しい海苔や有明の幸も魅力です。

水郷柳川／川下り



さげもん



YANAGAWA



◀ 柳川の情報はこちら



## Tokyo City i CAFE コラボメニュー

提供期間 1/10(火)～1/23(月) | カフェタイムで提供 (10:00～17:30)

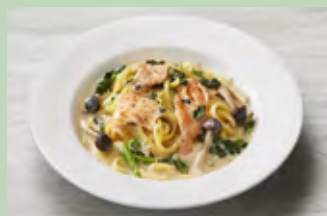


### 福岡あまおうの ロイヤルミルクティー

450円 (税込495円)

アッサム茶葉を使用したロイヤルミルクティーに柳川ん果実ジャムあまおうを溶かしながらかき混ぜてください。  
(※テイクアウトは最初から中に溶かしております)

使用商品 柳川ん果実ジャムあまおう



### サーモンとほうれん草の 白秋みそクリーム

800円 (税込880円)

白秋あわせ味噌を使用した和風クリームソースのパスタです。YUZUSCOをかけて味変をお楽しみください。

使用商品 YUZUSCO(ゆずすこ) / ㈱高橋商店  
白秋あわせみそ / 鶴味噌醸造(株)

## 浅草まるごとにつぼんにて 「柳川フェア」開催中

同時開催

期間 1/13(金)～2/9(木)

場所 まるごとにつぼん  
催事スペース「sanchito」

東京都台東区浅草2-6-7  
東京楽天地浅草ビル内1F

丸の内での柳川フェア終了後も、浅草で柳川商品をお買い求めいただけます。丸の内では販売していない商品もありますので、ぜひ立ち寄ってみてください！



sanchito

## 東京駅より地下道で直結



## 東京駅丸の内南口より徒歩1分



〒100-7090

東京都千代田区丸の内2-7-2  
KITTE地下1階東京シティアイ

<https://www.tokycity-i.jp>

Google Map QR code

スマホのカメラで  
読み込んで  
簡単アクセス!!



東京駅  
丸の内南口  
徒歩約1分