

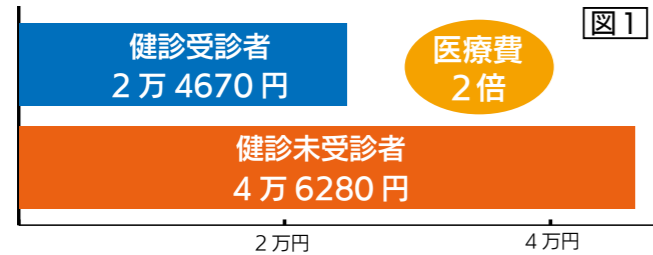
# まだ間に合いますよ 今年度の特定健診

40歳と63歳になる人には無料クーポン券を送付。受診は12月28日まで



特定健診は、メタボリックシンドロームをはじめとする生活習慣病を早期に発見する絶好の機会です。健診を受けていない人の医療費は、受けている人の約2倍(図1)。健康と医療費節約のために、健診を受けましょう。

## ■ 健診受診者と未受診者の1人当たりの医療費の比較



## なぜメタボの人は危険なのか？

メタボリックシンドロームになると動脈硬化が進行し、心臓病や脳卒中などの深刻な病気の発症リスクが格段に高まります。また、脳卒中は、介護が必要になる原因の第2位。医療と介護の両方に深く関わるため、予防や早期発見が重要です。

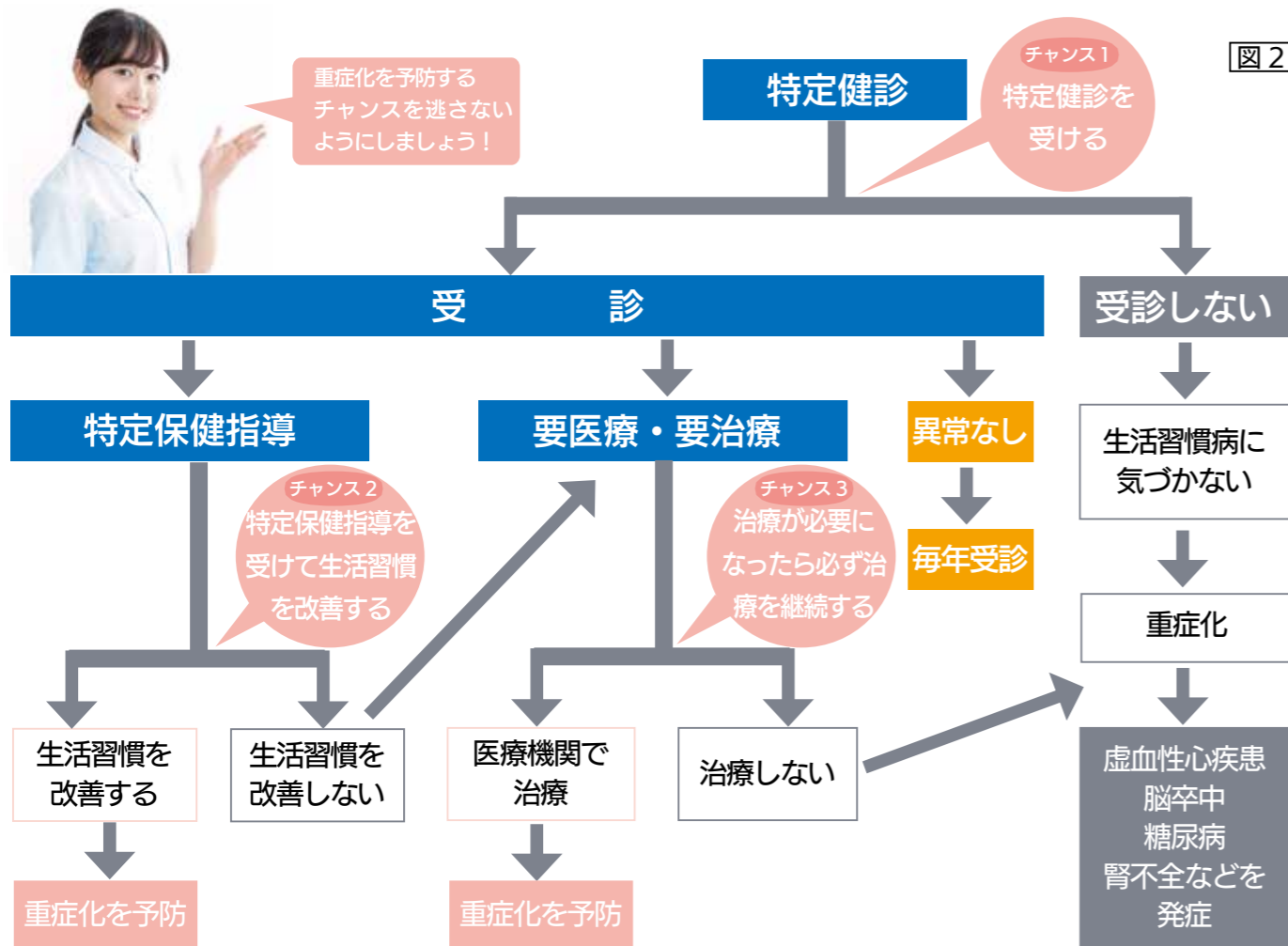
## ● 受診方法

- ①医療機関を予約する＝受診できる医療機関をけんしんガイドブック(6月に全世帯に配布済)で確認
- ②健診を受ける＝健康保険証、受診券、健診費用500円(40歳と63歳になる人は無料)が必要。受診券を紛失したときは、市健康づくり課や大和・三橋市民サービス課で再発行可
- ③結果を受け取る＝後日届く健診の結果を確認

## 健診は受けた後が大事です

健診の結果、基準値を超えた項目が見つかったら、生活習慣を見直すサインです。市は、検査項目などからメタボリックシンドロームのリスクを判定(図2)。リスクが高い人へ生活習慣を見直す特定保健指導を実施しています。市から案内を受け取った人は、ぜひ参加してください。特定保健指導や要医療・要治療とならなかった人も、食事や運動などの生活習慣に気をつけて、疾病予防を心がけましょう。

【問】同課国民健康保険係(☎77・8506)



# インフルエンザ予防接種費用を助成します

高齢者、妊婦、乳幼児(生後6カ月～5歳未満)が対象

今年は、インフルエンザと新型コロナウイルス感染症の同時流行が懸念されています。市は、高齢者や妊婦、乳幼児を対象に、インフルエンザの予防接種費用を助成します。詳しくは市公式サイトを確認してください。



## ● 対象

- 高齢者 市内在住で次のいずれかに該当する人▷接種日当日に65歳以上の人▷接種日当日に60歳～64歳の人で、心臓や腎臓、呼吸器の機能に障がいがある人、またはヒト免疫不全ウイルスにより免疫機能に障がいがある人(身体障害者手帳1級程度、接種日に要提示)
- 妊婦 市内在住で市に妊娠を届けている人(すでに出産した人は対象外)
- 乳幼児 生後6カ月から5歳未満の人(平成29年10月3日～令和4年7月1日までに生まれた乳幼児で接種日当日に助成対象年齢であること)
- 個人負担金・助成額 高齢者＝負担金なし、妊婦・

乳幼児＝1回につき2000円を助成

● 助成回数 高齢者1回、妊婦1回、乳幼児2回

## ● 助成方法

□ 助成券による助成 次のいずれかに該当する人へ助成券を送付▷母子手帳の交付を受けた妊娠中の人で、出産予定日が令和4年10月1日以降▷平成30年1月2日から令和4年4月1日までに生まれた乳幼児(生後6カ月から5歳未満)

□ 償還払いによる助成 助成券が送付されていない人で次のいずれかに該当▷助成期間中、出産前に接種を受けた妊婦▷助成期間中に生後6カ月を経過して接種を受けた乳児または5歳になる前に接種を受けた幼児 ※接種時に医療機関で接種料金を全額支払い、領収書を持って健康づくり課で払い戻しの申請をしてください。

● 助成期間 10月1日(土)～12月31日(土)

● 接種場所 下表の実施医療機関

※新型コロナワクチンとの接種間隔に制限はありません。

【問】同課健康係(☎77・8536)

## ■ 実施医療機関(事前に要予約)

| 医療機関名         | 住所   | 電話番号    |
|---------------|------|---------|
| わたなべ内科クリニック   | 立石   | 72・1636 |
| 川崎耳鼻咽喉科医院     | 上町   | 72・2235 |
| 石橋医院          | 新町   | 72・3176 |
| 永江医院          | 本町   | 72・3146 |
| 高橋皮ふ科医院       | 本町   | 74・4155 |
| 二宮医院          | 本町   | 73・2600 |
| 大熊泌尿器科医院      | 本町   | 72・5147 |
| 江頭整形外科医院      | 本城町  | 73・8480 |
| 益子医院          | 茂庵町  | 73・2053 |
| まつなが内科クリニック   | 鬼童町  | 72・5711 |
| 大城医院          | 矢留本町 | 73・2427 |
| 藤吉クリニック       | 中町   | 74・4025 |
| (一財)柳川病院      | 筑紫町  | 72・6171 |
| 甲斐病院          | 筑紫町  | 73・1217 |
| 甲斐田医院         | 西浜武  | 72・3435 |
| 金子病院          | 久々原  | 73・3407 |
| 幾嶋医院          | 田脇   | 73・3411 |
| 弓削クリニック       | 間    | 73・8400 |
| 龍外科医院         | 宮永町  | 72・2100 |
| みたむらクリニック     | 上宮永町 | 74・2020 |
| 柳川リハビリテーション病院 | 上宮永町 | 72・0001 |
| よこち小児科医院      | 上宮永町 | 72・1800 |
| 長田病院          | 下宮永町 | 72・3501 |

| 医療機関名           | 住所  | 電話番号    |
|-----------------|-----|---------|
| くろだ整形クリニック      | 大浜町 | 72・1111 |
| やながわ星子クリニック     | 柳河  | 72・0835 |
| 古賀医院            | 柳河  | 72・2207 |
| 整形外科・皮膚科・柳川ツジ医院 | 柳河  | 72・1122 |
| 星子医院            | 下百町 | 72・0123 |
| 辻小児科・アレルギークリニック | 下百町 | 32・9898 |
| 耳鼻咽喉科伊東医院       | 高畑  | 72・2557 |
| 鎌田クリニック         | 高畑  | 72・2224 |
| 川口内科医院          | 高畑  | 73・2007 |
| 三橋長田医院          | 今古賀 | 72・4171 |
| 森田整形外科医院        | 藤吉  | 72・5679 |
| 立花レディースクリニック    | 藤吉  | 73・2012 |
| 村石循環器科・内科       | 蒲船津 | 73・0099 |
| 松尾医院            | 白鳥  | 72・2842 |
| 星子ひさし整形外科       | 久末  | 74・5566 |
| 津末医院            | 久末  | 72・2516 |
| 中川ごうクリニック       | 木元  | 75・1105 |
| つつみ内科・皮膚形成クリニック | 中島  | 75・3578 |
| 藤野医院            | 中島  | 76・0011 |
| 千蔵医院            | 鷹ノ尾 | 76・1854 |
| 溝上整形外科          | 塩塚  | 76・1234 |
| 内田医院            | 塩塚  | 76・3003 |
| 津留医院            | 豊原  | 74・5099 |