

台風大雨シーズンは コミバスの運行に注意



これから本格的な台風や大雨のシーズンになります。道路の冠水や川の氾濫、台風による被害が予想される場合は、コミュニティバスを運休することがあります。

利用者の皆さんの安全を第一に判断するので、急な運休となることがありますが、ご理解をお願いします。

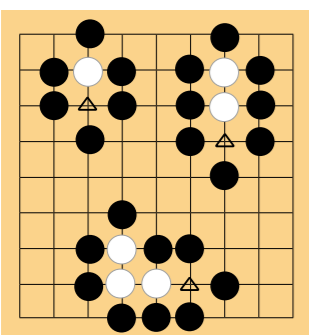
コミュニティバスが運行するかどうか分からないときは、市公式サイトやKBCのdボタンで確認するか、市企画課へ連絡してください。



コミバス

■1回100円、誰でも乗れるコミバス
コミュニティバスは誰でも利用することができます。利用料金は1回の乗車につき100円（未就学児は無料）。12枚つづりで1000円のお得な回数券も販売中です。回数券は、コミュニティバスの車内や市役所柳川庁舎3階企画課で購入できます。

【問】同課企画係 ☎73・8111



大淵盛人九段の囲碁入門
図の△に白は打てません。
呼吸点がいっぱいになって
しまう箇所は着手禁止です。

- 試験日 1次試験 9月4日(日)、2次試験 10月12日(水) 21日(金)のうち指定する日
- 【問】福岡国税局人事第二課 ☎092・411・0031
- 介護支援専門員実務研修受講試験
- 試験日 10月9日(日)
- 試験会場 福岡大学(福岡市城南区七隈)、九州共立大学(北九州市八幡西区自由ヶ丘)
- 申込期間 6月2日(木) 7月1日(金)
- 申込方法 6月1日(水)から県南筑後保健福祉環境事務所や市福祉課高齢者福

- 日時 7月28日(木)、午前9時～午後5時
- 会場 県筑後農林事務所(筑後市大字和泉)
- 申込締切 7月12日(火)
- 【問】同事務所農山村振興課 ☎0942・52・5108
- 日時 7月28日(木)、午前9時～午後5時
- 会場 県筑後農林事務所(筑後市大字和泉)
- 申込締切 7月12日(火)
- 【問】同事務所農山村振興課 ☎0942・52・5108

- 日時 7月28日(木)、午前9時～午後5時
- 会場 県筑後農林事務所(筑後市大字和泉)
- 申込締切 7月12日(火)
- 【問】同事務所農山村振興課 ☎0942・52・5108

- 対象 仕事を探している人
- 参加費 無料
- 【問】県中高年就職支援センター ☎092・711・7760

- 相談料 無料
- 相談方法 面談や電話(予約優先、秘密厳守)
- 【問】同事務所 ☎0942・30・1034

- 支給対象 ▽初回給付 社会福祉協議会が実施している総合支援資金の初回貸付と緊急小口資金を借り終わるか、8月までに借り終わる世帯▽再支給 すでに自立支援金の初回貸付が終了した世帯※収入要件や資産要件などがあります。
- 支給額(月額) ▽単身世帯 6万円▽2人世帯 8万円▽3人以上の世帯 10万円
- 支給期間 3カ月間
- 申込方法 8月31日(水)まで

- 日時 11月6日(日)、午前9時50分
- 会場 久留米ビジネスプラザ(久留米市宮ノ陣)など
- 受験料 1万2000円
- 申込期間 6月27日(月) 7月8日(金)、午前9時

- 試験の程度 高校卒業程度
- 対象 4月1日現在で中学や高校を卒業した翌日から3年以内の人、または来年度までに卒業する見込みの人
- 申込期間 6月20日(月) 6月29日(水)、インターネットで申し込み

- 試験の程度 高校卒業程度
- 対象 4月1日現在で中学や高校を卒業した翌日から3年以内の人、または来年度までに卒業する見込みの人
- 申込期間 6月20日(月) 6月29日(水)、インターネットで申し込み

- 日時 6月23日(木)、7月5日(火)、いずれも午前10時～正午、午後1時～3時30分
- 会場 ①蒲池農村環境改善センター②市役所柳川庁舎
- 【問】市献血推進協議会 ☎76・4833

知って役立つ

お知らせ 掲示板

最新の情報は市公式サイトでご確認ください。また、テレビのdボタンや公式SNS、アプリでも情報発信しています。

6月の発注情報

市からの公告予定の建設工事などは、次のとおりです。

- ◆6月17日公告
- ▷柳川市営住宅江曲団地1号棟改修工事
- ▷鬼童町枝線下水道築造工事
- ▷鬼童町枝線下水道築造工事に伴う配水管仮設工事
- ▷大浜町地内配水管布設替工事
- ▷磯島地内導水管布設替工事
- ▷大和町明野地内配水管布設替工事

※設計業務の進捗状況によって延期になることがありますが、繰り上がることはありません。

家族のお葬式

いつでも、どなたでも安心価格

民生館柳川斎場

式場見学会開催中

祭壇価格 5.5万円(税別)

全てのお葬儀・法事に関するどんな小さなことでもお気軽にお問い合わせください!

社会福祉法人・大牟田市福祉事業協会 柳川事業部

民生館柳川斎場 柳川市三橋町今古賀49-3 TEL.0944-32-8171