

お知らせ

軽自動車税(種別割)の減免申請は5月24日まで

●対象 ①障がいのある人が、その人と生計を共にする人が所有し運転するもの②障がいのある人の世帯が所有し、その人を常時介護する人が運転するもの(使用目的は通院や通学、仕事に限り、営業用は除く。1人1台まで)③障がいのある人などが利用するための構造のもの  
※この減免を受けた場合、普通自動車税(種別割)の減免(種別割)の減免や福祉タ



軽自動車税(種別割)減免

クシールの料金助成は受けられません。なお、障害者手帳などの等級や車の使用状況によっては減免の対象にならない場合があります。

●申請期限 5月24日(火)

●申請場所 市税務課、大和三橋市民サービス課

●申請に必要なもの 障害者手帳や戦傷病者手帳、車検証、印鑑、運転する人の免許証、所有者のマイナンバーカードなど

【問】市税務課諸係(☎77・8452)

鬼童町、筑紫町、稲荷町で下水道の利用開始

3月31日から鬼童町と筑紫町、稲荷町の一部で下水道が利用できるようになりました。この地域の人は、受益者負担金と排水設備工事が必要です。

●受益者負担金

▽一般家庭Ⅱ1戸につき20万円▽口径が25mmを超える水道メーターを設置する事業所などⅡ敷地面積1㎡当たり600円で算出した額(20〜120万円)

※5月上旬に郵送する受益者申告書を提出してください。この報告書で負担金が決定します。

●支払い方法 一括払いか分割払い  
※一括払いをすると5%から20%の一括納付報奨金があります。

□排水設備工事(宅地内工事)

下水道が使用できるようになったら、3年以内にくみ取り便所から水洗便所へ切り替えてください。また、浄化槽からの排水は、できる限り早く接続してください。

●工事申し込み 市に登録している指定工事に直接申し込み。費用は自己負担。水洗便所など改造・切替工事助成金あり(条件あり)

【問】市上下水道課下水道工務係(☎77・8583)

国民生活基礎調査調査は6月2日から

国民生活基礎調査は、国民の保健や医療、福祉、年金、所得などの状況を総合的に把握し、今後の厚生労働行政の基礎資料となる重要な調査です。調査日は、6月2日(木)と7月14日(木)ですが、4月下旬から7月にかけて調査員証を持った調査員が訪問します。ご協力をお願いします。

【問】南筑後保健福祉環境事

務所総務企画課(☎72・2112)

講座・催し

3年ぶりの開催 沖端水天宮祭



●日時 ▽御神輿行列Ⅱ5月3日(火・祝)、午後1時〜▽舟舞台Ⅱ3日(火・祝)〜5日(木・祝)、午後1時〜6時

●会場 沖端水天宮周辺

【問】当番町の上村さん(☎090・4482・0721)

さげもん作り講習会

●日時 毎月第1・3火曜日、午後1時30分〜4時

●会場 藤吉コミュニティセンター

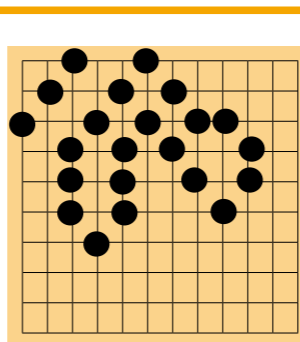
●参加費 無料(材料費は別途)  
【問】柳川さげもん夢工房(☎090・9475・3233)

相談

【問】同職業訓練センター(☎0942・44・5201)

遺言・相続などの法務相談会を開催

●日時 4月20日(水)、23日(土)、午後1時〜3時  
●会場 水の郷2階研修室  
●相談内容 遺言、相続手続きなど、予約制、秘密厳守  
●相談料 無料  
【問】行政書士福岡楠風会(☎092・586・6610)



大淵盛人九段の次の一手【4月1日号の答え】  
黒が白石を囲み打ち上げた形です。白石が減り黒の地形が増えていきます。

4月の発注情報

市からの公告予定の建設工事などは、次のとおりです。

- ◆4月22日公告
- ▷中島漁港浚渫工事
- ▷西鉄柳河通り線他1路線電線共同溝詳細設計業務委託

※設計業務の進捗状況によって延期になることがあります。繰り上がることはありません。

交通安全協会とトラック協会が交通安全グッズを学校へ寄贈



▲ランドセルカバーと傘を寄贈した市交通安全協会の役員(右4人)



▲横断旗を寄贈した県トラック協会筑後支部柳川分会の役員(右3人)

3月23日、市交通安全協会(江口吉男会長)からランドセルカバーと安全傘が、市交通安全推進協議会(金子市長が会長)から歩行者用反射材が沖教育長に手渡されました。寄贈された交通安全グッズは、4月から市内の小学校や県立柳河特別支援学校に入学する児童483人に贈られます。

また、3月24日には、県トラック協会筑後支部柳川分会の下川暢洋分会長らが三橋庁舎を訪れ、通学路で保護者や教員らが使う黄色い横断旗95本を寄贈しました。10年以上寄贈を続けている同分会の下川分会長は「この旗に気付いて、少しでも交通事故がなくなるよう祈っています」と話しました。

【問】市学校教育課総務係(☎77・8862)

募集・試験

親子で参加 水泳教室無料体験会

事前申し込みが必要です。

ほんわかコンサート ギターって楽しい

●日時 4月29日(金・祝)、午後2時(開場は30分前)  
●会場 市民文化会館  
●入場料 500円  
【問】本山さん(090・8833・8961)

仕事に役立つスキルを身に付けよう

●科目 ①ネットで収入「いろは」講座②弥生会計入門③

●日時 5月12日(木)、19日(木)、26日(木)、午前10時〜11時  
●会場 アクセス・ジャパンスポーツクラブ柳川  
●対象 6カ月から3歳までの子どもと親、10組(先着順)  
●持ってくる物 水着、水泳キャップ、タオル  
【問】同クラブ柳川(☎73・3888)

アーク溶接特別教育  
●日時 ①5月15日(日)、午前10時〜午後4時②5月18日〜7月6日の水曜、午後6時30分〜9時(全8回)③5月22日(日)、29日(日)、6月5日(日)、午前8時45分〜午後5時  
●会場 ①②久留米地域職業訓練センター(久留米市東合川)③人材開発センター(久留米市合川町)  
●定員 ①②15人③20人(先着順)  
●受講料 ①5500円②1万円③9800円④1万4300円

社会福祉法人・大牟田市福祉事業協会 柳川事業部

家族のお葬式 民生館柳川斎場

いつでも、どなたでも安心価格

式場見学会 開催中

祭壇価格 5.5万円より

無料事前相談も承っています

全てのお葬儀・法事に関するどんなささいなことでもお気軽にお問い合わせください!

社会福祉法人・大牟田市福祉事業協会 柳川事業部 総合葬祭 民生館柳川斎場 柳川市三橋町 今古賀49-3 TEL.0944-32-8171