

**i** 知って役立つ  
**お知らせ  
掲示板**

最新の情報は市公式サイトでご確認ください。また、テレビのdボタンや公式SNS、アプリでも情報発信しています。



## お知らせ

### 介護保険料決定通知書 7月下旬に送付

県介護保険広域連合は、65歳以上の被保険者へ介護保険料の決定通知書を7月下旬ごろ郵送します。

- 年金天引き（特別徴収）年間保険料額から仮徴収の4、6、8月の納付額を差し引いた金額を、年金天引き（本徴収）の10、12、2月の3回で納付
- 納付書や口座振替（普通徴収）年間保険料額を8月から3月までの毎月1回、計8回で納付。年間18万円以上の老

齢（退職）、障害、遺族年金を受給している人は年金天引き。65歳になった人や転入した人は、年金の天引き開始が半年から1年後となるので、それまでは納付書や口座振替で納付

□お詫びと訂正  
5月に配布した「みんなを支える介護保険」のガイドブックの記載内容に誤りがありました。お詫びして訂正します。

- 誤 490円（320円）
- 【正】490円（420円）

## 7月の発注情報

市からの公告予定の建設工事などは、次のとおりです。

- ◆7月19日公告  
▷柳川庁舎本館防水改修工事  
▷柳川市消防本部庁舎用直流電源装置改修工事
- ◆7月26日公告  
▷西鉄柳川駅東西駅前広場歩行者通路屋根設置工事

※設計業務の進捗状況によっては、延期になることがあります。繰り上がることはありません。

## カラスやドバトなどの捕獲を実施

市は、大豆やブドウなどの農作物被害を最小限に食い止めるため、一部区域を除く市内全域で銃によるカラスやドバト、キジバト、ムクドリ、サギを捕獲します。ハトなどを飼っている人は、放さないでください。

- 日時 7月18日（日）、25日（日）、午前6時～11時
- ※雨天の場合は、翌週に延期します。

【問】市農政課農政係 ☎77-8732

## 新規就農者相談会

施設野菜や露地野菜の新規

栽培に向けた相談会を開催します。

- 日時 7月31日（土）、午前9時30分～
- 会場 JA柳川営農センター2階大会議室
- 【問】同センター ☎76・5155

## 園芸品目の補助事業説明会

施設野菜や露地野菜の生産者に向けた、補助事業説明会を開催します。なお、事業実施には採択条件があります。

- 日時 8月5日（木）、午後1時30分～
- 会場 大和生涯学習セン

ター2階大研修室

- 対象 施設の規模拡大や長寿命化、省エネルギー推進対策などに取り組む予定の農業者
- ※出席する人で質問などある場合は、事前に連絡してください。
- 【問】市農政課振興係 ☎77-8734

## 業務改善の経費の一部を助成

生産性向上のための設備投資などを助成し、会社内の最低賃金を20円以上引き上げた中小企業事業者に、業務改善に要した経費の一部を助成しま

## 募集・試験

### ボランティア体験会 参加者募集

市ボランティアセンターでは「誰かの力になりたい」「ひとりで参加するのは不安」という人を対象に体験会を開催します。体験会終了後、やなば200ポイントを進呈します。

- 内容 ①ボランティア団体紹介②ボランティア体験③体験会参加終了後の総括

## 市社会福祉協議会 職員採用試験

- 職種 一般事務
- 試験日 8月22日（日）
- 会場 城内コミュニティ防災センター
- 受験資格 次の要件を全て満たす人①ワード・エクセルの操作ができる人②普通自動車免許を持っている人
- 採用予定人数 1人
- 申込受付期限 8月16日（月）、午後5時（土日・祝日を除く）
- 申込方法 同協議会窓口にある受験申込書に必要事項を記入し、同協議会（〒832・0058、上宮永町6番地3、柳川総合保健福祉センター「水の郷」内市社会福祉協議会）へ直接か郵送で提出
- 【問】同協議会 ☎72・5347

## 福祉

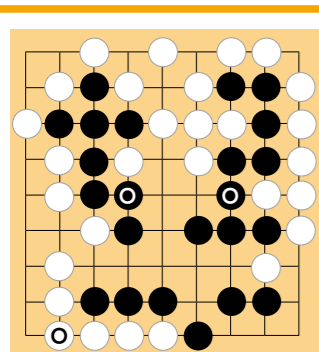
### 献血のお知らせ

市献血推進協議会は、次のとおり献血を実施します。

- 日時 ①7月26日（月）、②8月5日（木）、いずれも午前10時～正午、午後1時～3時30分
- 会場 ①大和漁業協同組合 ②市役所三橋庁舎
- 【問】同協議会 ☎76・4833

## 大淵盛人九段の囲碁入門 【7月1日号の答え】

左図の○が正解。よく見ると、石同士がつながりません。盤上で黒も白も一つになり、大きな生命体のようなですね。



### 「ワクチン接種者に佃煮海苔のプレゼント」

両開漁協では、コロナワクチン接種の推進が地域の応援に繋がるとの思いから、コロナワクチンを接種された方で、下記の場所で海苔商品を1,000円以上お買い上げの方に佃煮海苔をプレゼントします。（写真のピン又は小袋12袋入りのどちらかです）

- 期間 7月15日（木）～10月末まで（予定）9:00～16:00（土日祝日を除く平日のみ）
- 場所 両開漁業協同組合
- 対象 コロナワクチンを接種された方（1回限り）

※ワクチン接種証明書（コピー可）の提示が必要となります。

【問】両開漁業協同組合 ☎72-7141

