



重点プロジェクト

市民との協働プロジェクト

～市民力が元気の源～



1 次代を担う人づくりの推進

- 学校、家庭、地域が一体となった青少年の健全育成
- 郷土学習の推進
- 教育環境の充実
- 人権教育の推進

2 郷土の歴史と文化を生かした生涯学習社会の形成

- 生涯学習の場の機能向上
- 自主的活動への支援
- 伝統文化や文化財の継承
- 郷土出身者の顕彰

3 市民自らが担う地域自治の推進

- コミュニティ活動の意識高揚と支援・連携の強化
- 地域自治を担う人材の育成と組織化
- 市民参画推進の体制づくり
- 活動拠点の整備

柳川ブランド化プロジェクト

～地域力が元気の源～



1 柳川ブランドの確立と情報受発信の推進

- 柳川ブランド化の推進
- ビジターズインダストリーの推進
- おもてなしの心の醸成
- C I（シティ・アイデンティティ）の確立

2 産業間の連携と新たな産業の創出

- 産業間の連携による産業の活性化
- 産業連携による新産業の創出
- コミュニティビジネスの創出

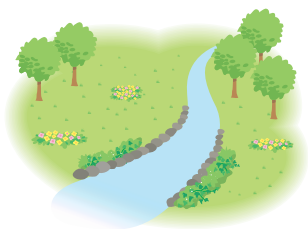
3 産業を支える基盤整備の推進

- 生産基盤の確保と充実
- 流通・販売拠点の整備と販路の拡大
- 担い手・後継者の育成と経営支援



自然との共生プロジェクト

～共生が元気の源～



1 美しいまちづくりの推進

- 景観計画づくり、景観条例の制定
- 水辺空間の保全と整備
- 文化的景観の保存

2 水との共生の推進

- 水路（掘割）の水量確保と水質浄化
- 流域との交流と啓発活動の充実
- 有明海の再生

3 環境保全のための地域づくりの推進

- 環境教育の推進
- エコライフやリサイクル活動の促進
- 市民団体の育成やボランティア活動への支援

住みよいまちづくりプロジェクト

～住みよさが元気の源～



1 住みたい、住み続けたい環境づくりの推進

- 住宅の整備と居住環境の整備
- バリアフリー化とユニバーサルデザインのまちづくりの推進
- 衣・食・職・住の充実した生活空間の整備
- 歩いて楽しめるまちづくり

2 利便性の高いまちづくりの推進

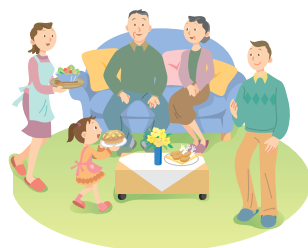
- 道路交通網の体系的な整備
- 公共交通機関の整備
- 電子自治体の推進

3 働く場と機会の拡大

- 地元雇用の確保
- 企業誘致の推進
- 起業の支援・促進

安心して生活できるまちづくりプロジェクト

～安全と安心が元気の源～



1 子どもから高齢者まで安心して暮らせる環境づくり

- 保育サービスの充実
- 子育て支援環境の充実
- 地域で支える高齢者支援

2 災害や犯罪から市民を守る体制づくり

- 災害に強いまちづくりの推進
- 地域防犯体制の充実
- 防災、防火、防犯、交通安全意識の啓発

3 安全・安心な食づくり

- 環境への負荷を軽減する産地づくり
- 食育及び食農教育の推進
- 地産地消の推進



土地利用構想

土地利用の基本方針の概要

- 1 関係法を適正に運用し、土地利用などの監視・規制などに努めます。
- 2 本市に求められる役割や残すべき景観、築くべき景観などを念頭に、長期的・計画的な土地利用を図ります。また、自然環境や歴史・文化的遺産などを保全して活用し、秩序ある都市を形成します。
- 3 計画的で効率的な道路網を整備し、住みたい、住み続けたい人を増やし、地域間の交流を進めます。

地域別の土地利用方針の概要

これまでのまちづくりの取り組みを背景に、地形や都市機能、地域資源などの共通要素をもつ5つの地域を設定し、それぞれの地域のまちづくりの方向を示します。

西部田園都市地域

～田園地帯がもつ「いやし」の空間～

- 良好な田園環境を守り、生産性の高い農業ができるように農業施設を整備します。また、観光や余暇活動と結びついた多様な農業を検討します。
- 集落内の環境整備を進め、やすらぎを提供できるような空間を整備します。
- 中小の企業が立地しているため、産業基盤の整備を進めます。また、環境に影響の少ない企業などを誘致します。

有明海沿岸地域

～有明海の資源を活用して地域を元気にする～

- 有明海の再生と保全を進め、ノリの養殖を中心に地域を活性化します。
- 海産物や農産物の流通・販売施設や見学可能な地域産品加工施設を整備します。
- 有明海を活用した新たな観光レクリエーションの拠点づくりを検討します。



北部市街地地域

～地域の中心として、魅力ある顔づくり～

- 都市計画に基づく計画的な市街地づくりを進めます。
- 中心部は、消費者のニーズに合う、魅力ある市街地づくりを目指します。
- 川下りや白秋生家、御花、旧戸島家住宅などの観光資源や文化施設が集まる地域では、歴史的・伝統的景観の保全に努め、観光拠点として整備します。

東部田園都市地域

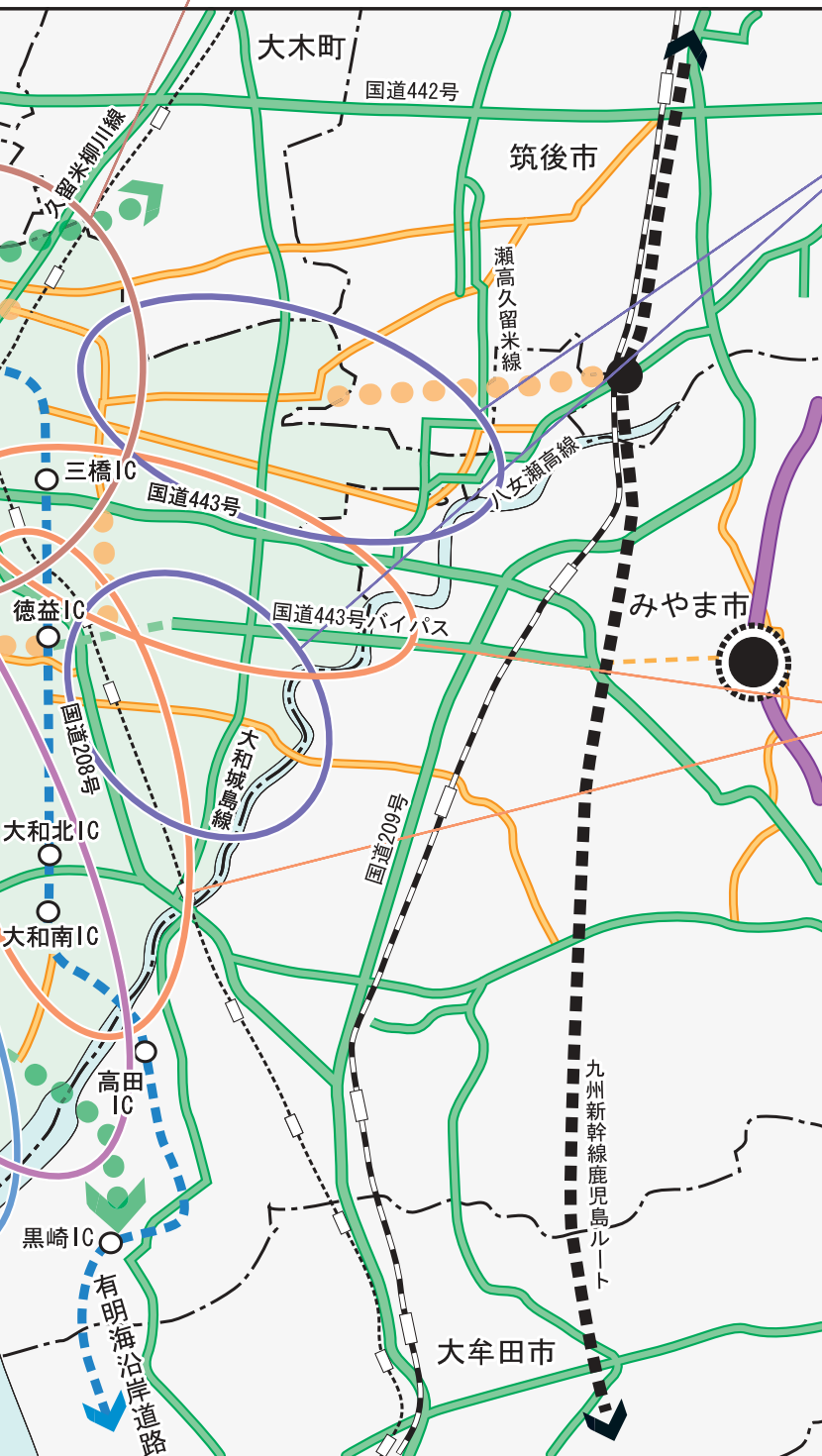
～高速道路や新幹線への窓口～

- 九州縦貫自動車道瀬高（仮称）インターチェンジや九州新幹線船小屋駅の設置に合わせ、広域交通の窓口を担うための幹線道路を整備します。
- 沿道周辺は、急速に宅地化が進むことが予想されるため、生活環境が悪化しないように適正な土地利用を進めます。
- 若年層の定住を促進するための居住環境を整備します。

沿道市街地地域

～新しい都市機能を集めた快適な生活空間～

- 土地区画整理事業を進め、新市の顔となる市街地づくりを進めます。
- 密集住宅市街地の整備を進め、緑地や道路などを計画的に配置し、便利で快適な居住空間をつくりまします。
- 有明海沿岸道路や国道443号バイパスの沿道は、新たに市街地が広がることが予想されるため、秩序ある土地利用を促します。



凡 例

- 高速道路
- 地域高規格道路
- 広域幹線道路
- 地域間幹線道路

※整備中は破線
※計画・構想は点線



生きがいと
 活力に満ち
 自然と共生する
 住みよいまち
 を目指して

第1次柳川市総合計画 概要版

平成19年2月発行

編集・発行 柳川市総務部企画課

〒832-8601 福岡県柳川市本町87番地1

電話 0944-73-8111

FAX 0944-74-5520

<http://www.city.yanagawa.fukuoka.jp/>