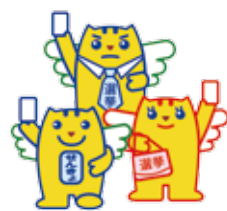


1票の力を、明日のために、自分のために

第23回参議院議員通常選挙



投票予定日 7月21日(日)、午前7時～午後8時
期日前投票 7月5日(金)～20日(土)、午前8時30分～午後8時

任期満了による第23回参議院議員通常選挙の投票が、7月21日に行われる予定です。私たちの願いを政治に反映させる大事な選挙です。あなたの大切な1票を投じましょう。

公示日、投票日時

- ◆公示予定日 7月4日(木)
- ◆投票予定日 7月21日(日)
- ◆投票時間 午前7時～午後8時
- ◆投票所 市内24か所(次ページの表を参照)。7月4日ごろまでに各家庭に郵送する「投票所入場券」に記載された会場で投票してください。

●投票所入場券を忘れずに
投票所に行くときは、スムーズに投票するため「投票所入場券」を忘れずに持ってきてください。なくした場合でも投票することができますので、投票所で係員に申し出てください。

とができます。詳しくは、入院や入所している施設の事務所でお尋ねください。
●期日前投票期間中に20歳になる人
期日前投票の期間内に投票をする場合、20歳に達していない人は不在者投票となります。

郵便等投票、点字・代理投票

■郵便等投票
身体に重い障害がある人が、投票用紙などを柳川市選挙管理委員会に請求し、在宅で郵便により投票する方法です。なお、郵便等投票の投票用紙などの請求

●「選挙区」「比例代表」の2つの選挙があります
今回行われる選挙は、「選挙区選挙」と「比例代表選挙」の2つです。

投票会場では、次の①、②の順番で投票を行います。
①「選挙区選挙」を投票(「候補者名」を書いて投票)
②「比例代表選挙」を投票(「政党名」または「候補者名」を書いて投票)

投票できる人

平成5年7月22日までに生まれた人で、今年4月3日までに柳川市の住民基本台帳に登録され、引き続き3か月以上住んでいる人
●市外に住所を移した場合
柳川市の選挙人名簿に登録されている人で、今年3月3日以降に市外に転出した人は、転出先の市区町村で選挙

人名簿に登録されていない場合、柳川市で投票できます。

●今年4月4日以降に、柳川市に転入届出をした場合
転入前の市区町村で選挙人名簿に登録されている人は、転入前の市区町村で投票できます。また、転入前の市区町村の選挙管理委員会に投票用紙を請求し、柳川市で不在者投票をすることもできます。

●期日前投票
投票日当日、仕事などやむを得ない用事で投票所に行けない人は、期日前投票ができます。

期日前投票や不在者投票を ご利用ください

- ◆期間 7月5日(金)～20日(土)
- ◆投票時間 午前8時30分～午後8時
- ◆投票所 市内3か所

区分が要介護5

なお、投票には柳川市選挙管理委員会が発行する「郵便等投票証明書」が必要です。郵便等投票証明書の交付を受けていない人は、事前に同委員会へ交付申請を行ってください。

代理記載制度

郵便等投票ができる人で、身体障害者手帳で「上肢・視覚の障害の程度が1級」または、戦傷病者手帳で「上肢・視覚の程度が特別項症から第2項症まで」の人は、あらかじめ、本人が指定した「代理記載人」に記載させること



問い合わせは
柳川市選挙管理委員会事務局
☎ 77・8491 まで。

▽市役所柳川庁舎Ⅱ3階第1会議室
▽市役所大和庁舎Ⅱ1階第1会議室
▽市役所三橋庁舎Ⅱ1階ロビー
期日前投票の場合、投票所は3か所どこでも投票ができます。投票所入場券を忘れずに持ってきてください。

■不在者投票
不在者投票ができる人は次のとおりです。

●仕事などで市外に滞在している人
柳川市選挙管理委員会では準備している請求用紙に記入し、投票用紙を請求してください。投票用紙などを滞在地へ郵送しますので、取り扱いに注意して、投票用紙を持って滞在地の選挙管理委員会へ投票してください。

●指定施設で投票をする人
福岡県選挙管理委員会の指定を受けた病院、施設などに入院や入所している人は、その施設内で不在者投票をするこ

とができます。この場合も柳川市選挙管理委員会に届け出が必要です。

点字・代理投票

目の不自由な人には、投票所に点字器を用意しています。また、身体が不自由で字が書けない人は、投票所の係員へ申し出ると、係員が代わって投票用紙に記入を行います。

開票は「水の郷」で即日開票

開票は即日開票で、7月21日(日)、午後9時15分から、水の郷で行います。

今回の選挙から、投票所入場券が変わります。投票所入場券裏面が「期日前投票宣誓書」になります。期日前投票される人は、事前に記入して投票所へ持ってくるとスムーズに投票することができます。

市内の投票所のご案内

投票所	地区・校区	会 場
第1	柳河	柳河ふれあいセンター
第2		柳河小学校体育館
第3	城内	城内コミュニティ防災センター
第5	沖端	矢留うぶすな館
第6	西宮永	弥二郎町・吉富町公民館
※第7	東宮永	柳川農村環境改善センター
※第8	両開	有明まほろばセンター
第9	昭代	昭代第一小学校体育館
第10		昭代第二小学校体育館
※第11	蒲池	蒲池農村環境改善センター
第12		中村公民館
第13	大和	大和小学校体育館
第14	中島(町部)	中島小学校体育館
第15	中島(在部)	中島小学校体育館
第16	有明	有明小学校体育館
第17	皿垣	皿垣小学校体育館
第18	豊原	豊原小学校体育館
第19	六合	六合小学校体育館
第20	二ツ河	二ツ河小学校体育館
第21	藤吉	藤吉小学校体育館
※第22	垂見	垂見コミュニティセンター
第23	矢ヶ部	矢ヶ部小学校体育館
第24	中山	中山校区公民館
第25	藤吉、二ツ河、垂見	三橋公民館講義室

※今回の選挙は、第7、8、11、22投票所の会場を前回から変更していますので注意してください。

期日前投票される人は 入場券の裏面に記入を



投票所入場券の裏面