

**後期高齢者の皆さん
健康診査はお済みですか**

県後期高齢者医療広域連合は、健康診査を実施しています。今年度まだ受けていない人は、3月までに検査を受けましょう。

- 対象 後期高齢者医療の被保険者
- 期限 3月31日(水)
- 受診票の送付時期 ▽昨年4月末現在で被保険者の人 ▽昨年4月下旬に送付▽昨年5月以降に被保険者となった人 ▽被保険者になる月の10日ごろ
- 受診方法 医療機関に予約

保健・福祉

i 知って役立つ
**お知らせ
掲示板**

**20歳以上の人が対象
定時制高校入試特例措置**

福岡県立高校定時制課程では、入学志願者が20歳以上の場合、希望に応じて学力検査をせずに作文で入学者を選抜

- 相談電話番号 0942・30・1034
- 【問】県労働委員会事務局調整課 (☎092・643・3980)

お知らせ

し、受診票、被保険者証、自己負担金500円を持って受診

- 【問】同広域連合 (☎092・651・3111)

相談

相続登記の相談に
司法書士が無料で対応

県司法書士会は相続登記に関する無料相談を実施しています。最寄りの司法書士事務所を紹介しますので、まずは相談電話番号に連絡してください。

- 期間 2月28日(日)まで
- 相談電話番号 司法書士総合相談センター(平日午前10時~午後4時) ☎0570・783・544
- 【問】同会事務局 (☎092・722・4131)

お知らせ

する特例措置を実施しています。詳しくは、県公式サイトを確認してください。

- 願書配布 志願先高校
- 試験日 3月10日(水)、11日(木)
- 受付期間 2月16日(火)~24日(水)
- 【問】県教育庁高校教育課 (☎092・643・3904)

消費生活センター

ネットで見つけた格安トイレ修理業者とのトラブルが急増中



「巣ごもり」の影響なのか、全国的にトイレや水回り修理に関するトラブルが急増しています。困ったときは誰でも慌ててしまいがちです。1人で判断せずに消費生活センターへご相談ください。

【事例】

トイレが詰まり、ネットで検索した業者に電話した。担当者が来て、排水管の詰まりが原因なので、放置すれば大変なことになると言われ、慌てて契約した。担当者1人の簡単な修理作業だったにもかかわらず、50万円もの請求を受けた。

【アドバイス】

相談の多くは、ネットで「基本料金数百円から」などと格安の表示をしている事業者とのトラブルです。ネット検索で上位に表示される事業者が信用できるとは限りません。慌てさせて高額な契約を迫ってくる事業者もいます。もし、契約してしまったら、支払いをする前に消費生活センターへ相談してください。

【問】同センター(市役所大和庁舎1階商工・ブランド振興課内、午前9時~午後4時30分、☎76・1004)

3月からマイナンバーカードが健康保険証に

保険証として利用するには事前に申し込みが必要です



よくある質問にお答えします

マイナンバーを見られるのが不安です

医療機関や薬局の窓口職員が、マイナンバーを取り扱うことはありません。もし見られたとしても、他人があなたのマイナンバーを使って、手続きすることはできない仕組みになっています。

3月から病院や薬局などでマイナンバーカードが健康保険証として利用できます。利用するには、事前にマイナポータルからの申し込みが必要。使い方は、病院や薬局の受付でマイナンバーカードをカードリーダーにかざすだけ。詳しくはマイナポータルの公式サイトをご覧ください。



【問】市健康づくり課国民健康保険係 (☎77・8506)

マイナンバーカードの申請を支援中

市市民課では、写真撮影などマイナンバーカードの申請をお手伝いしています。運転免許証などを持ってお越しください。

【問】同課市民係 (☎77・8472)

知っていますか 軽自動車税の重課税率

13年以上経った軽自動車は税率が約20%上乗せで加算

軽自動車税(種別割)は、毎年4月1日現在、市内にある軽自動車などを所有している人に年額で課税される税金です。新規検査から13年以上経過した三輪以上の軽自動車は、環境に配慮する観点から重課税率が適用されます。ただし、電気自動車やハイブリッド車などは対象外。令和3年度の重課税率は、平成20年3月以前に新規検査を受けた軽自動車対象です。各車両ごとの税率は、下の表で確認してください。また、詳しくは市公式サイトをご覧ください。



【問】市税務課諸税係 (☎77・8452)

新規検査年月は車検証の「初年度検査年月」を確認を

査証

交付年月	初年度検査年月	検査の種類	用途	平成27年度(2015年)の税率
平成24年9月2日	平成24年9月	自動車	貨物	1340円
			自家用	1350円

ここを確認

■三輪以上の軽自動車の税額

車種区分	税率		重課税率		
	平成27年3月31日以前に新規検査を受けた車両	平成27年4月1日以降に新規検査を受けた車両			
三輪	3100円	3900円	4600円		
四輪以上	乗用	営業用	5500円	6900円	8200円
		自家用	7200円	1万800円	1万2900円
	貨物	営業用	3000円	3800円	4500円
		自家用	4000円	5000円	6000円

農地の賃借料の目安をお知らせします

昨年1月から12月までに契約(公告)された農地の賃借料(10アール当たり)は以下のとおりです。賃借料の目安にしてください。なお、昨年の最も多い契約内容は、基盤整備地域で賃借料1万4000円、未整備地域では賃借料1万円となっています。

【問】市農業委員会事務局 ☎77・8772



■田(水稻)の部 単位:10アール当たり

地域名	平均額	最高額	最低額	データ数
旧柳川市	基盤整備地域	1万6000円	2万5000円	341
	未整備地域	1万1900円	2万250円	482
旧大和町	基盤整備地域	1万4200円	3万800円	344
	未整備地域	1万700円	1万4000円	55
旧三橋町	基盤整備地域	1万2400円	2万1800円	227
	未整備地域	1万600円	1万4600円	158
(参考)柳川市平均	1万3200円			1607

※農地中間管理事業分は除く

募集・試験

柳川山門医師会看護学校で 准看護師を目指そう

准看護師を育成している柳川山門医師会看護高等専修学校は、他校に無い柔軟なカリキュラムが特徴です。西鉄柳川駅から徒歩5分のアクセス環境の同校には、主婦や転職を志す社会人などさまざまな人が学んでいます。

●対象 中学校を卒業した人(年齢、性別不問)

●募集人数 20人程度

●試験日 3月7日(日)、作文と面接を実施

●受付期間 2月24日(水)～3月5日(金)

●合格発表 3月8日(月)

【問】同校 ☎72・8086

県営住宅入居者募集

県内にある県営住宅の入居者を募集します。募集する対象団地や戸数などの詳細は、募集案内書で確認してください。

●募集案内書配布期間 2月26日(金)～3月8日(月)

●募集案内書配布場所 柳川

手話奉仕員養成講座 受講生を募集します



市は、手話奉仕員養成講座を開講します。手話を習得して、聴覚障がい者のコミュニケーションを支援してみませんか。

●日時 ▷入門編=4月1日～9月9日、全22回▷基礎編=9月16日～来年3月24日、全26回、いずれも毎週木曜(お盆期間と年末年始は休み)、午後7時20分～8時50分

●会場 サンプリッジ2階視聴覚室

●対象 市内に住んでいるか勤務している人で、手話奉仕員として市内で活動できる人。基礎編は、入門編修了者で高校生以上

●定員 各先着10人

●料金 無料(教材費は別途)

●申込期間 2月15日(月)～3月12日(金)

●申込方法 市役所柳川庁舎1階福祉課(11番窓口)、大和・三橋庁舎市民サービス課にある申込書に記入して提出

【問】同課障がい福祉係 ☎77・8514

庁舎2階建設課、大和・三橋庁舎1階市民サービス課

●応募方法 2月26日(金)から3月8日(月)までの期間に、募集案内書に添付の封筒で郵送

【問】県住宅供給公社県営住宅管理課 ☎092・781・8029

参加小学生募集 外国人との無料英会話

(公財)生涯学習振興財団は、アメリカやカナダ、フランスなどの外国出身の講師を



招いた英会話体験を開催します。参加無料で予約不要です。

●日時 2月20日、27日、3月6日(全て土曜)、いずれも午前9時30分～10時30分

●会場 生涯学習会館(垂見)

●対象 市内の小学生

【問】同財団 ☎72・5452

講座・催し

県内複数の企業が集結 求職者と企業の面接会

県中高年就職支援センターは、県内企業が複数社参加する合同面接会を開催します。企業の担当者から仕事内容などを直接聞くことができます。

●日時 3月3日(水)、午後1時～5時

●会場 同センター

●定員 先着10人

●受講料 6100円

□エクセル1週間マスター

●日時 3月8日(月)～12日(金)、午後1時～5時、全5回

●会場 同センター

●定員 先着15人

●受講料 1万8300円

□CAD体験講座

●日時 3月13日(土)、午前10時～午後4時

●会場 同センター

●定員 先着15人

●受講料 5000円

□医療従事者向けセミナー

●日時 3月17日(水)、午後2時～5時

●会場 同センター

●定員 先着12人

●受講料 5100円

【問】同センター ☎0942・44・5201

賀(佐賀市兵庫町)

●定員 先着15人

●受講料 無料(教材費は別途)

□電気設備施工科

●日程 4月6日(火)～9月30日(木)

●会場 ポリテクセンター佐賀(佐賀市兵庫町)

●定員 先着15人

●受講料 無料(教材費は別途)

【問】同センター ☎0952・26・9516

仕事に役立つスキルを 各種講座で身に付けよう

□ワード1週間マスター

●日時 3月1日(月)～5日(金)、午後1時～5時、全5回

●会場 久留米地域職業訓練センター(久留米市東合川)

●定員 先着15人

●受講料 1万8300円

□管理者のためのメンタルヘルス

職業訓練を生かして 就職を有利に進めよう

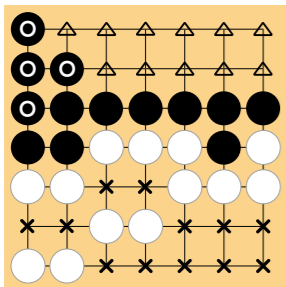
□ものづくりベーシック科

●日時 4月6日(火)～7月21日(水)

●会場 ポリテクセンター佐

大淵盛人九段の囲碁入門
【2月1日(土)の巻】

数えるときに、取った石(●)を相手の地に置きます。取石の数だけ相手の地を減らせる訳です。結果は、黒(△)11目、白(×)12目となり、白の1目勝ち。



松本鍼灸整骨院

柳川市大和町豊原601-1 TEL 0944-69-9207
(駐車場4台完備) 医療保険療養費支給申請ができます

時間 8:30~12:00
15:00~20:00 予約優先制
土曜日 8:30~13:00まで
日祝休診 ※訪問鍼灸治療も行っております