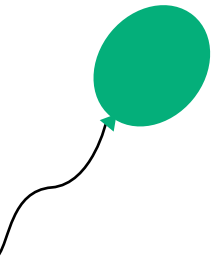


# もちふみデビュー1月

はじめてのお誕生日おめでとう



**3日**  
荒木小春ちゃん  
父 進也(藤吉)

1歳おめでとう★すくすく元気に育ってね♪

**5日**  
柿野亜仁ちゃん  
父 友洋(鷹ノ尾)

1歳おめでとう！元気に大きくなってね！

**6日**  
岩永唯花ちゃん  
父 尚也(横山町)

にぎやかで幸せな毎日ありがとう！

**6日**  
田中丹梨ちゃん  
父 一世(大浜町)

あけおめ！明るい1年になりますように…

**6日**  
徳永唯乃ちゃん  
父 新太郎(矢留本町)

元気にすくすく育ってね♪

**6日**  
羽鳥奈桜ちゃん  
父 努(磯島)

お兄ちゃんと仲良く、元気に育ってね

**8日**  
鶴聡一郎ちゃん  
父 博文(新町)

いつも元気いっぱい。ありがとうね

**15日**  
井上朝陽ちゃん  
父 悠輔(柳河)

1歳おめでとう☆元気に大きくなってね！

**17日**  
江口輝哉ちゃん  
父 新太郎(大浜町)

1歳おめでとう！元気に育ってね

**17日**  
澤江玲依ちゃん  
父 翔(西浦池)

これからも兄妹仲良く育ってね☆

**18日**  
榎谷優史ちゃん  
父 彦允(蒲船津)

家族中が全集中！ゆーちゃん、おめでとう☆

**21日**  
石井心悠ちゃん  
父 昭平(七ツ家)

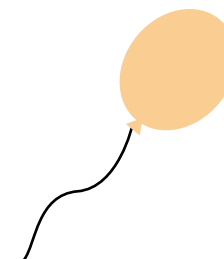
1歳のお誕生日おめでとう

**24日**  
徳重玲伊ちゃん  
父 策磨(六合)

あなたの笑顔が元気の源です！おめでとう☆

**30日**  
荒巻光ちゃん  
父 靖雅(南浜武)

いっぱい食べて、大きく育ってね！



**地域子育て支援センター**

- 対象 幼稚園、保育園に通っていない幼児とその家族
- ▶ピコクラブ=正光乳児保育園 (☎72・9066)
- ▶わくわくひろば=垂見保育園 (☎73・6742)
- ▶パンパン=あけの保育園 (☎76・4473)
- ▶つどいの広場「このゆびとまれ」=市柳城児童館 (☎72・7706)

**もちふみデビュー申込方法**

2月生まれば1月12日締切

QRコードで簡単に応募できます。また、市役所柳川庁舎3階企画課でも直接申し込みができます。写真(裏面に名前記入)または写真データを持ってきてください。

【問】市企画課広報広聴係 (☎77・8425)

# すくすく子育て掲示板 1月

新型コロナウイルスの影響で延期や中止になることがあります。教室や健診などの最新情報は市公式サイトで確認してください。

【問】市子育て支援課母子包括支援係 (☎77・8170)



新型コロナウイルス感染拡大防止のため、自宅検温をしてきてください。体温が37.5℃以上の方は参加できません。また、大人はマスクの着用をお願いします。

## 赤ちゃんサロン

育児の悩みや疑問などの意見交換や助産師からのアドバイスが受けられます。

| 日程    | 会場      | 時間          |
|-------|---------|-------------|
| 5日(火) | 水の郷「和室」 | 10:00～11:30 |

●対象 市内在住の子育て中の人や妊娠中の人

## 親子教室(要予約・定員10組)

| 日程     | 会場      | 時間          |
|--------|---------|-------------|
| 13日(水) | 水の郷     | 10:00～11:30 |
| 27日(水) | 「診察指導室」 |             |

●対象 市内在住の言葉や発達が心配な1歳以上の幼児と保護者

## ゆりかごサポート(要予約)

育児の相談に小児科医や助産師が応じます。

| 日程     | 会場     | 時間          |
|--------|--------|-------------|
| 12日(火) | サンブリッジ | 13:00～15:00 |

●対象 市内在住のおおむね3カ月までの乳児と保護者

## 離乳食教室(要予約)

| 日程     | 会場      | 時間          |
|--------|---------|-------------|
| 19日(火) | 水の郷「和室」 | 10:00～11:30 |

●対象 市内在住のおおむね5カ月以上の乳児と保護者

## 乳幼児健康診査

●受付時間 13:00～13:45 ●会場 水の郷

| 対象             | 日程      | 持ってくるもの                          |
|----------------|---------|----------------------------------|
| 4カ月児(R2年9月生)   | 個別に通知   | 個別に通知                            |
| 10カ月児(R2年3月生)  | 個別に通知   | 個別に通知                            |
| 1歳6カ月児(R1年6月生) | 14日(木)  | 母子健康手帳、アンケート、安全チェックリスト(事前に記入)    |
| 3歳児(H29年12月生)  | 7日(木)   | 母子健康手帳、アンケート、安全チェックリスト(事前に記入)、健診 |
| 3歳児(H30年1月生)   | 2月4日(木) | 当日の朝の尿10cc程度※家庭で視力検査を実施してきてください。 |

※1歳6カ月児健診と3歳児健診のフッ素塗布は当面の間中止します。  
※アンケートの余白に、会場に来る人全員の体温を記入して持参してください。

## 令和3年度に市学童保育所に入所する児童を募集



仕事などで昼間保護者がいない児童を放課後に保育する市学童保育所の入所児童を募集します。申込方法などは、各学童保育所に問い合わせてください。各学童保育所の連絡先は、市公式サイトで確認できます。

- 対象 来年度市内の小学校に通う児童
- 保育時間 ▷平日=放課後～午後6時、▷土曜、長期休暇=午前8時～午後6時▷延長保育=午後6時～7時

【問】市子育て支援課子育て支援係 (☎77・8523)



市公式サイト  
学童保育所

## 予防接種(個別接種)

| 種類         | 対象              | 回数 |
|------------|-----------------|----|
| 麻疹・風しん混合2期 | 年長児(受診は3月31日まで) | 1回 |
| 2種混合2期     | 小学6年生           | 1回 |
| 日本脳炎2期     | 今年度10歳、18歳になる人  | 1回 |

【問】市健康づくり課健康係 (☎77・8536)