

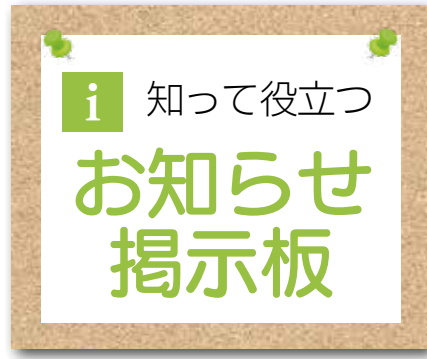
7月23～26日は「コンビニ」交付が利用できません

7月23日(木・祝)～26日(日)は、システムメンテナンスのため、住民票や所得証明書、戸籍全部事項証明書など各種証明書のコンビニ交付が終日利用できません。

また、7月26日の休日開庁では、マイナンバーカードの受け取りや暗証番号の更新、住所変更など、マイナンバー関連の手続きができません。皆さんのご理解とご協力をお願いいたします。

【問】市市民課市民係 ☎77・8472

お知らせ



7月は「社会を明るくする運動」の強調月間

「社会を明るくする運動」は、全ての人が、犯罪や非行の防

止と罪を犯した人の更生について理解を深め、犯罪や非行のない社会を築こうとする全国的な運動です。「犯罪や非行を防止し、立ち直りを支える地域のチカラ」を合言葉に運動を展開していきます。

【問】柳川保護区保護司会 ☎72・5688

EM活性液を一緒に水路に投入しませんか

市は、水路のヘドロ減少に効果があるといわれるEM活性液を西鉄柳川駅周辺の水路に投入する人を募集します。

●日時 7月22日(水)、午前9時投入開始

●集合場所 西鉄柳川駅西口南側水路

※車で来る場合は、周辺の駐車場を利用してください。

【問】市生活環境課環境係 ☎77・8485

バスの車内事故防止キャンペーンを実施

全国のバス協会は、7月31日まで「車内事故防止キャンペーン」を実施中です。バスを利用するときは、走行中に席を立たないことや吊革につかまるなど車内事故防止に協力してください。

【問】(一社)福岡県バス協会 ☎092・431・9704

7月の発注情報

市からの公告予定の建設工事などは、次のとおりです。

◆7月16日公告
▷柳川市民温水プール解体工事

◆7月17日公告
▷柳川市民文化会館西側駐車場整備工事
▷柳川市民文化会館西側駐車場照明灯整備工事

◆7月22日公告
▷佃町枝線下水道築造工事
▷本城町汚水幹線築造工事

※設計業務の進捗状況によっては、延期になることがあります。繰り上がることはありません。

凶暴なカミツキガメを市内で初めて発見

見つけたら近寄らないで市へ連絡を

特定外来生物として駆除の対象になっているカミツキガメが、市内で初めて発見されました。このカメは、アメリカ大陸が原産地で、鋭い爪やしっぽ側の甲羅がギザギザしているのが特徴。かつてペットとして輸入されていて、繁殖力が強く、肉食のため淡水の生き物への影響が心配されています。また、攻撃的で首の伸びが素早く、かまれたら大けがをする危険性があります。

捕獲されたカメは、体長約50cmで重さ約8kg。南



◀かむ力が強く凶暴なカミツキガメ

浜武のクリーク付近にいたところを、近くの住民が発見し、市が回収しました。同種のカメが市内に生息している可能性があります。発見しても決して近寄らずに、市生活環境課へ連絡してください。

【問】同課環境係 ☎77・8485

私たちの暮らしの脅威になる特定外来生物

カミツキガメなどの特定外来生物は、もともといた生き物を食べて生態系を壊します。また人をかんだり、刺したりして危害を加える他、農作物を食い荒らしたりするなど、私たちの暮らしも脅かします。

被害をこれ以上広げないために、特定外来生物を「入れない」「捨てない」「広げない」ことに注意して、私たちの身の回りの自然や生活環境を守りましょう。

柳川の匠「技能功労者」を募集

熟練技術者の推薦を 募集は8月3日から31日まで

市は、長年にわたり同じ職業で技能や技術を磨き、後継者の指導育成にあたるなど市の産業振興に貢献した人を「技能功労者」として表彰するため、候補者の推薦を募集します。

- 対象職種 調理師、菓子製造職、豆腐製造職、写真師、美容師、理容師、畳職、左官職、建具製作職、造園師、大工職、金属研磨職、印刷職、粘土かわら製造職、板金職、時計修理職など
- 表彰要件 現在も対象の職種で働いていて、令和2年11月1日時点で次の要件を全て満たす人
 - ①5年以上継続して市内に居住し、就業していること(市外居住でも、20年以上市内に居住し、転出後5年を経過していない場合は可)
 - ②経験年数が30年以上であること
 - ③満55歳以上であること
 - ④優れた技能を持ち、日常行為などで後進の模範となっていること
- 募集期間 8月3日(月)～31日(月)(土日、祝日を除く)
- 推薦方法 原則、技能職団体からの推薦。技能職団体がいない場合は、他の団体による推薦も可

●申込方法 大和庁舎1階市商工・ブランド振興課へ、技能功労者推薦書や業績証明資料(表彰状の写し、新聞や業界誌などの記事、作品や作業中の写真など)、住民票の写し、表彰要件確認のための同意書(候補者本人の直筆)を提出。技能功労者推薦書や同意書は市商工・ブランド振興課で配布

●選考方法・表彰 選考委員会で審査し、被表彰者には、表彰状と記念品を贈呈

【問】市商工・ブランド振興課商工・企業誘致推進係 ☎77・8763



▶一昨年、海苔裁断機刃物の研磨で市技能功労者として表彰を受けた株式会社九研の田中保さん(本城町)

消費生活センター

刈払機(草刈機)による事故に注意

- 【事例1】 刈払機のエンジンを切らずに挟まった草を取ろうとしたところ、誤って刈払機に手を巻き込まれた
- 【事例2】 刈払機で草刈り中、石が飛んで目に当たった
- 【事例3】 刈払機で草刈りしている人に近づいたら、刃が当たってけがをした
- 【アドバイス】 消費者庁には医療機関などから事例のような重大事故の情報が寄せられています。このような事故は5月、7月、8月に多く発生。刈払機を使うときは、以下に注意して使用しましょう。
 - ①使用前に取扱説明書を読む
 - ②長袖や長ズボン、ヘルメット、保護メガネなどを着用する

- ③使用前に刈刃や飛散保護カバー、ハンドルなど、各部の点検をする
- ④作業前に地面の石などを取り除いて、15メートル以内に人がいないことを確認する
- ⑤刈刃が地面などに当たって跳ね返る“キックバック”に注意する
- ⑥刈刃に挟まった草や異物を取り除くときは、必ずエンジンを切る
- ⑦販売店などが実施する使用講習会を受講する
- 【問】柳川・みやま消費生活センター(市役所大和庁舎1階商工・ブランド振興課内、午前9時～午後4時30分、☎76・1004)



カラス・ドバトなどの捕獲を行います



市は、大豆やブドウなどの農作物被害を最小限に食い止めるため、一部区域を除く市内全域で銃によるカラスやドバト、キジバト、ムクドリなどの捕獲を行います。ハトなどを飼っている人は、放さないようにしてください。

●日時 7月19日(日)、26日(日)、午前6時～11時

※雨天の場合は、翌週に実施

【問】市農政課農政係 ☎77・8732

募集・試験

市営住宅入居者募集

- 申込用紙配布・申込期間 7月16日(木)～31日(金)の平日午前8時30分～午後5時、申込用紙は柳川庁舎2階建設課、大和・三橋庁舎1階市民サービス課で配布
- 募集予定団地
 - ▽一般世帯向けⅡ佃団地、吉富団地、蒲池立石団地、鷹園団地、江曲団地
 - ▽母子世帯向けⅡ筑紫団地
- 入居申込資格
 - ▽市内に在住、または勤務し

ていること▽同居または同居予定の家族がいること。ただし60歳以上の高齢者や障がい者などは単身でも可(常時介護が必要な人で居宅介護を受けられない場合は申し込みできません)。単身の場合は身元引受人が必要▽収入基準月額(入居者全員の所得の合計)が次の範囲であること【一般世帯】15万8000円以下【高齢者、障がい者の世帯、同居者に小学校就学前の子どもがいる世帯など】21万4000円以下(令和元年分で算定)

▽住宅に困窮していることが明らかであること(持家者や公営住宅入居者は原則申し込

みできません)▽独立で生計を立て、入居者と同等以上の所得がある連帯保証人がいること▽申込者と同居予定の人ともに市税の滞納がなく、かつ暴力団員でないこと▽住宅の敷金(家賃3カ月分)、駐車場の保証金(駐車場使用料の3カ月分)、毎月の家賃を払うことができる人▽筑紫団地(母子世帯向け)については、母子家庭(母と20歳未満の子どものみ)であること

● 申し込みに必要な書類 入居申込書、住民票、所得(課税)証明書など

【問】市建設課住宅管理係 ☎77・8542

連合会 ☎092・292・1857

県公衆衛生医師採用試験

- 県の保健・医療・介護施策の企画立案や事業推進に取り組み医師を募集します。
- 採用予定数 3人
- 受験資格 医師免許を有し臨床研修を修了した人、または来年3月までに修了見込みの人など
- 選考方法 面接や小論文評定など
- 募集期限 7月31日(金)

【問】県保健医療介護総務課 ☎092・643・3237

久留米地域職業訓練センター訓練生募集

- 内容 ①AutoCAD入門②ワード&エクセル入門③医療従事者向けセミナー
- 定員 ①25人②20人
- 日時 ①8月1日～11月14日の土曜(全15回)、午後1時～4時②8月18日～10月27日の火・金曜(全20回)、午後6時30分～9時③8月19日(水)、午後2時～5時
- 会場 久留米地域職業訓練センター(久留米市東合川)
- 受講料 ①3万1600円②3万3600円③5100円

【問】同センター ☎0942・44・5201

県立久留米高等技術専門学校訓練生募集

- 科目 ①ファイナンシャルプランナー科②パソコン初級・中級連続養成科③医療事務科4期
- 定員 ①25人②30人③25人
- 訓練期間 ①9月1日(火)～12月28日(月)②9月1日(火)～来年1月29日(金)③9月2日(水)～11月30日(月)
- 会場 ①久留米地域職業訓練センター(久留米市東合川)②ビジネススクールLink

【問】同センター ☎0942・32・8795

保健・福祉

献血のお知らせ

市献血推進協議会は、次のとおり献血を行います。ご協力をよろしくお願ひします。

● 日時 ①7月27日(月)、②8月6日(木)、いずれも午前10時～正午、午後1時～3時30分

● 会場 ①大和漁業協同組合 ②市役所三橋庁舎

【問】同協議会 ☎73・6955

6月に市へ届いた温かい支援



▲福岡県宅地建物取引業協会の山上理事(中央)



▲第一生命保険株式会社の龍オフィス長(右から2人目)

新型コロナウイルスの感染が広がる中、消毒液などの温かい支援が、市へ寄せられています。6月5日には福岡県宅地建物取引業協会県南支部の山上剛弘理事から消毒液、24日には第一生命保険株式会社の龍ナギサ柳川オフィス長から消毒ジェルとハンドソープがそれぞれ寄贈されました。これらは市内の小中学校などに配られたほか、今後、災害がおきたときに避難した人のために備蓄します。

事業者の給付金申請を支援する窓口を開設

市は、県よろず支援拠点と連携して「柳川よろず給付金申請支援窓口」を開設しています。窓口では、新型コロナウイルス感染症の影響を受けている事業者が、国の家賃支援給付金や持続化給付金を申請するときの書類作成を支援。事前に電話で予約してください。

●開設日 祝日を除く毎週火、木、金曜日

●会場 市役所大和庁舎2階がんばる応援金事業実施本部内

【申・問】県よろず支援拠点 ☎080・6419・1398

柳川みやま土木組合職員採用試験

- 採用人数 土木1人(高校卒業程度)
- 受験資格 平成3年4月2日～15年4月1日生まれの人
- 申込期間 8月3日(月)～20日(木)
- 一次試験日 9月20日(日)
- 試験会場 柳城中学校

【問】柳川みやま土木組合 ☎72・2050

入国警備官採用試験

- 受験資格 ▽警備官Ⅱ4月1日現在で中学や高校を卒業した翌日から5年を経過して
- 試験日 ①8月17日(月)②8月18日(火)③8月19日(水)、いずれも学科試験と面接試験を実施
- 受講料 無料(教科書代などは別途)
- 申込方法 8月3日(月)までにハローワークにある申込用紙に必要事項を記入して申し込み

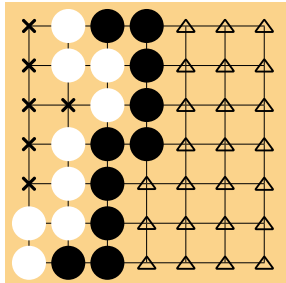
【問】久留米高等技術専門学校 ☎0942・32・8795

ポリテクセンター佐賀職業訓練受講生募集

- 科目 ①CAD・NCオペレーション科②溶接技術科③住環境CAD科④電気保全サービス科
- 定員 ①35人②42人
- 募集期限 7月29日(水)
- 試験日 8月5日(水)
- 試験会場 ポリテクセンター佐賀(佐賀市兵庫町)
- 訓練期間 9月3日(木)～来年2月26日(金)
- 申込方法 最寄りのハローワークで申し込み
- 受講料 無料(教科書代などは別途)

【問】同センター ☎0952・26・9516

大淵盛人九段の次の一手



【7月10日の答え】問題の時点では、より大きな陣形を作っている黒が優勢です。実際の結果は左図のとおり。結果は黒24(△)、白6(X)で黒の勝ち。