

○平成 27 年度～29 年度の時間外労働の概要

柳川市の課長補佐以下の職員は、毎年減少し、それに伴って1係に配置される職員も減少しています。

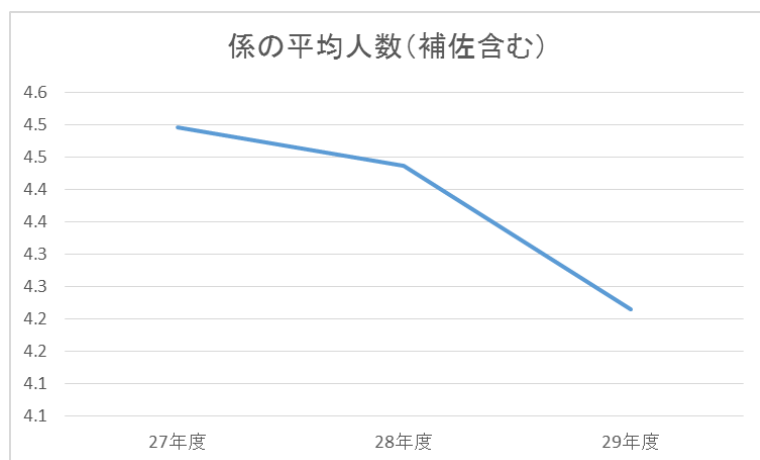
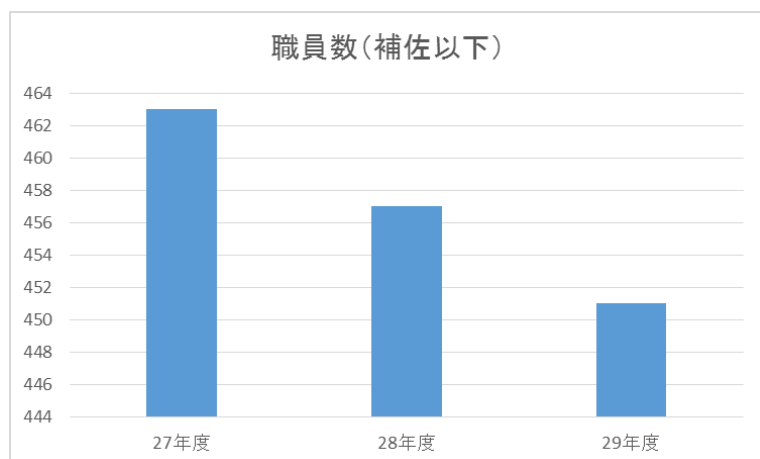
また、時間外の総量は、28年度に熊本地震の影響で大幅に増加し、29年度も27年度に比べ増加しています。

休日等の時間外は、年度の特徴は見られないものの、イベントや事業が多い月（5、9、10、11、12、1、3月）に集中する傾向が見られます。

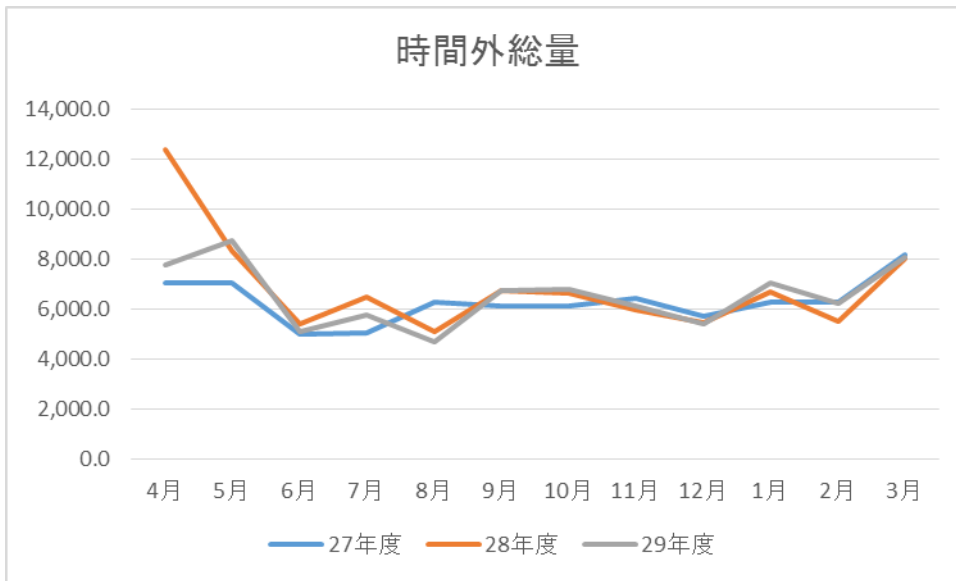
平日の時間外は、年度当初及び年度末に若干増加する傾向が見られます。

「年度ごとの月別時間外の平均時間」で係名に着色しているものは、その年度に新設された部署となっています。

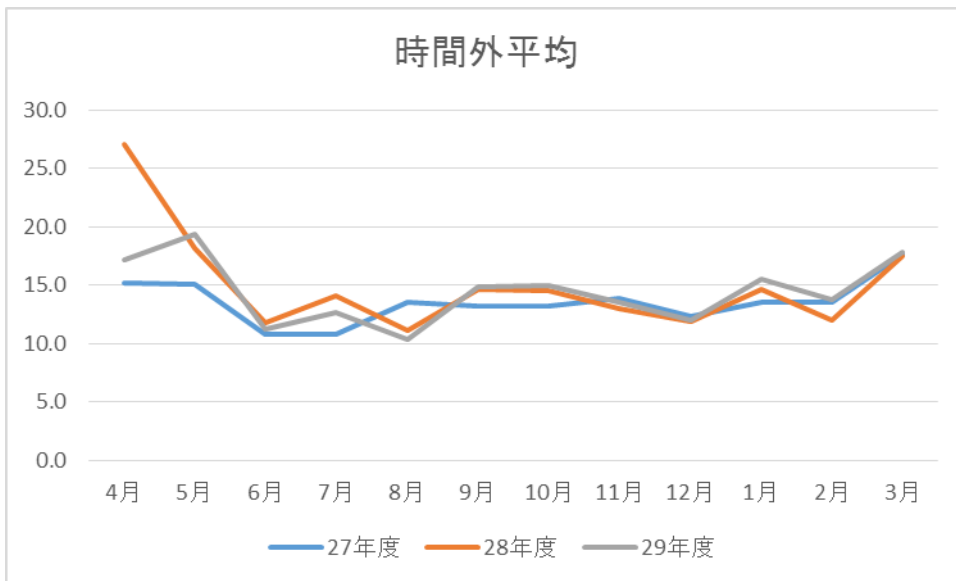
また、平成31年4月1日から「働き方改革関連法」の施行に伴い、時間外労働の上限規制が導入されることになっており、「月45時間、年360時間」が原則となるため、その数値を超える部分については、着色しています。



①月別時間外労働（平日＋休日等）

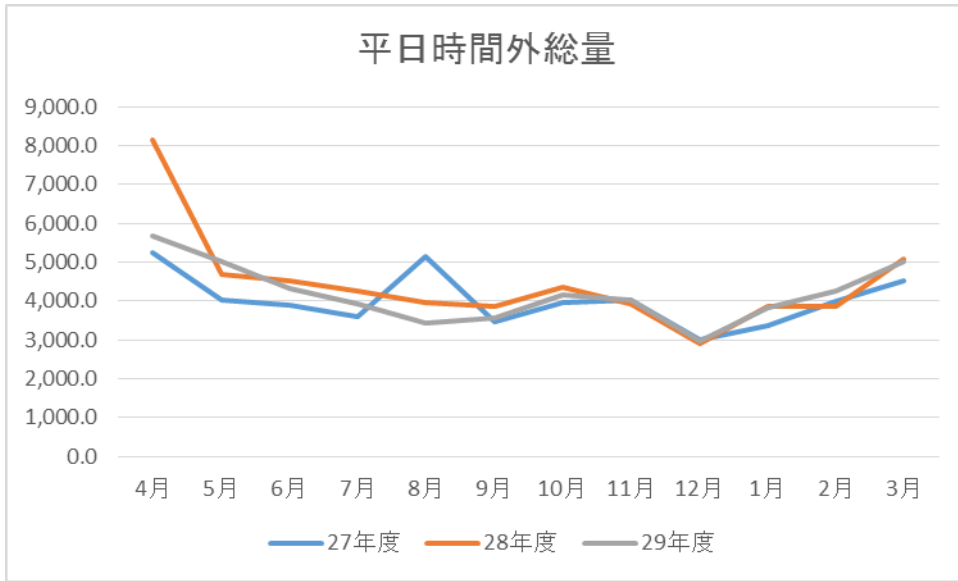


月計	4月	5月	6月	7月	8月	9月	10月	11月	12月	1月	2月	3月	年計
27年度	7,042.6	7,004.2	4,995.5	5,018.7	6,251.5	6,127.8	6,119.5	6,421.0	5,719.8	6,264.5	6,272.5	8,162.8	75,400.4
28年度	12,350.2	8,311.4	5,374.6	6,449.3	5,075.6	6,705.9	6,635.2	5,965.0	5,439.9	6,680.9	5,478.9	8,018.1	82,485.0
29年度	7,747.0	8,729.3	5,090.6	5,737.1	4,654.2	6,707.5	6,772.1	6,110.2	5,405.6	7,020.4	6,202.1	8,049.2	78,225.3

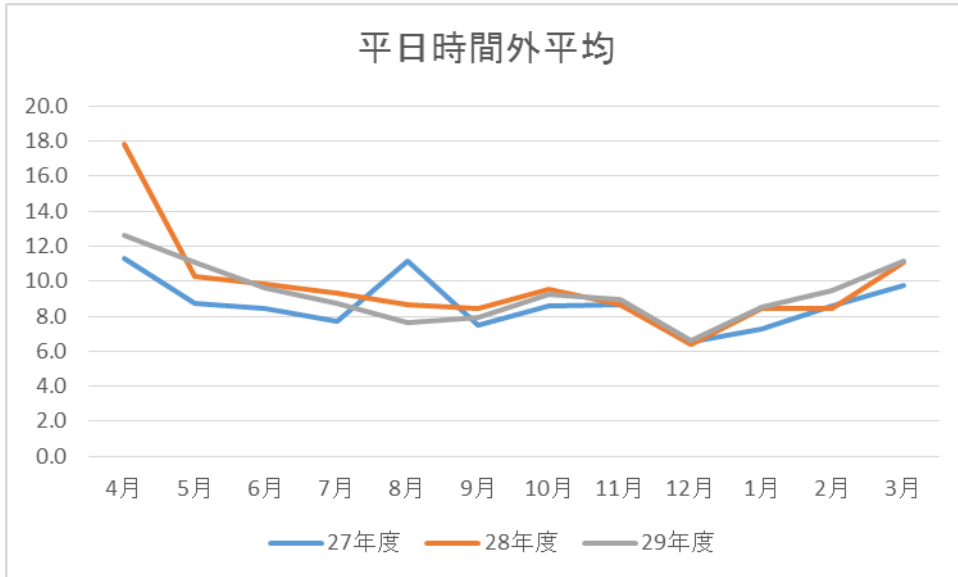


月計	4月	5月	6月	7月	8月	9月	10月	11月	12月	1月	2月	3月	年計
27年度	15.2	15.1	10.8	10.8	13.5	13.2	13.2	13.9	12.4	13.5	13.5	17.6	162.9
28年度	27.0	18.2	11.8	14.1	11.1	14.7	14.5	13.1	11.9	14.6	12.0	17.5	180.5
29年度	17.2	19.4	11.3	12.7	10.3	14.9	15.0	13.5	12.0	15.6	13.8	17.8	173.4

②月別時間外労働（平日のみ）

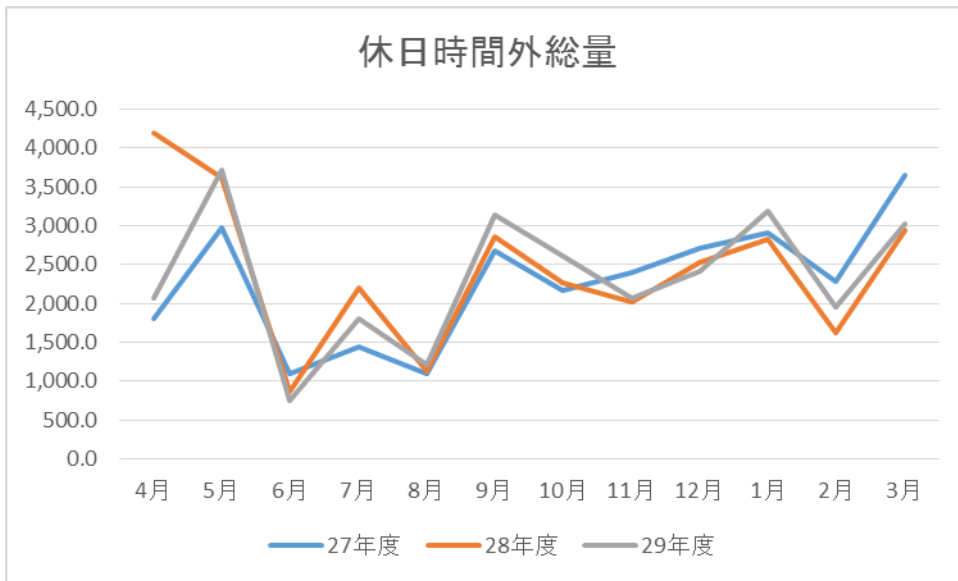


	4月	5月	6月	7月	8月	9月	10月	11月	12月	1月	2月	3月	年計
27年度	5,246.5	4,028.9	3,893.8	3,585.0	5,152.9	3,453.4	3,960.5	4,016.6	3,012.3	3,354.2	3,987.9	4,518.3	48,210.3
28年度	8,160.2	4,691.1	4,510.0	4,248.2	3,955.2	3,852.6	4,375.1	3,942.9	2,916.8	3,852.6	3,851.1	5,070.9	53,426.7
29年度	5,681.7	5,005.9	4,335.3	3,933.2	3,439.8	3,571.6	4,155.1	4,038.5	2,990.8	3,834.6	4,255.9	5,029.7	50,272.1

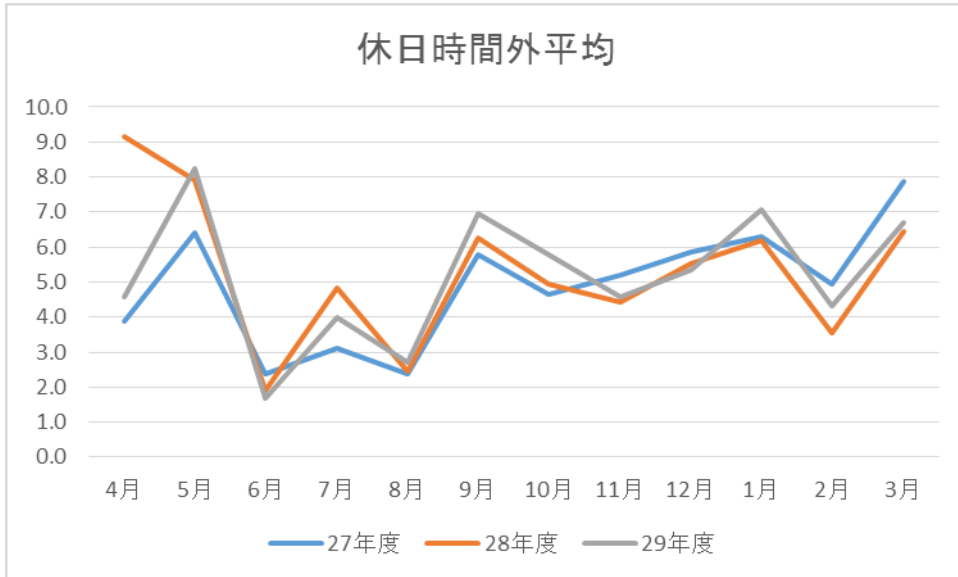


	4月	5月	6月	7月	8月	9月	10月	11月	12月	1月	2月	3月	年計
27年度	11.3	8.7	8.4	7.7	11.1	7.5	8.6	8.7	6.5	7.2	8.6	9.8	104.1
28年度	17.9	10.3	9.9	9.3	8.7	8.4	9.6	8.6	6.4	8.4	8.4	11.1	116.9
29年度	12.6	11.1	9.6	8.7	7.6	7.9	9.2	9.0	6.6	8.5	9.4	11.2	111.5

③月別時間外労働（休日等のみ）



休日等	4月	5月	6月	7月	8月	9月	10月	11月	12月	1月	2月	3月	年計
27年度	1,796.1	2,975.3	1,101.7	1,433.7	1,098.6	2,674.4	2,159.0	2,404.4	2,707.5	2,910.3	2,284.6	3,644.5	27,190.1
28年度	4,190.0	3,620.3	864.6	2,201.1	1,120.4	2,853.3	2,260.1	2,022.1	2,523.1	2,828.3	1,627.8	2,947.2	29,058.3
29年度	2,065.3	3,723.4	755.3	1,803.9	1,214.4	3,135.9	2,617.0	2,071.7	2,414.8	3,185.8	1,946.2	3,019.5	27,953.2



休日等	4月	5月	6月	7月	8月	9月	10月	11月	12月	1月	2月	3月	年計
27年度	3.9	6.4	2.4	3.1	2.4	5.8	4.7	5.2	5.8	6.3	4.9	7.9	58.7
28年度	9.2	7.9	1.9	4.8	2.5	6.2	4.9	4.4	5.5	6.2	3.6	6.4	63.6
29年度	4.6	8.3	1.7	4.0	2.7	7.0	5.8	4.6	5.4	7.1	4.3	6.7	62.0