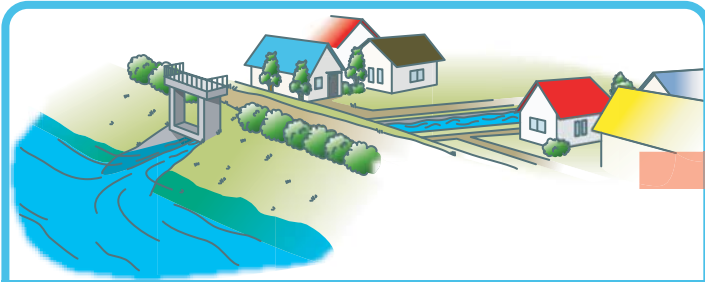
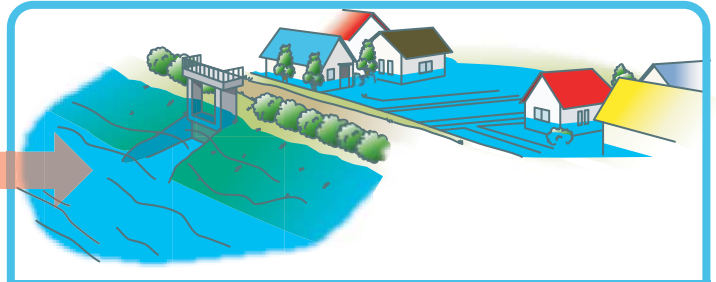


洪水発生メカニズム②

(内水氾濫)



街などに降った雨は、クリークなどをとおって排水されます。



大雨が降ると川の水位があがり、排水されずにクリークなどが溢れてしまいます。



その他にも大雨が降ったとき、道路の側溝がつまったり、道路の低くなっているところに水がたまってしても氾濫は起こります。



高潮・高波の災害

高潮・高波は、台風などで気圧が下がると中心付近の空気が海水を吸い上げることで海面が上昇し、強い風で海水が陸の方へと押し寄せる現象です。

こんな所は危険です。

海岸沿い

高潮による被害を直接受けることになるので高潮・高波のおそれがある時は速やかに避難しましょう。



ゼロメートル地帯

海岸付近で標高が低く、満潮時に海面よりも低くなる土地で、高潮・高波により浸水する危険があります。

