

## 1. 電子入札サービスの環境設定

本マニュアルは、電子入札サービスを利用するまでに必要な準備作業及び設定方法を記載しております。本マニュアルに従い、環境設定を行ってください。

### 1. 1 はじめに

電子入札コアシステムを利用しているすべての発注機関において、電子入札専用 JRE8 がサポート終了になることを受けて電子入札システム（従来方式システム）から電子入札システム（新方式システム）に切り替えを行っています。

※以下、電子入札システム（従来方式システム）を従来方式（Java 方式）、電子入札システム（新方式システム）を新方式（脱 Java 方式）と記載しております。

従来方式（Java 方式）では電子入札システムを使用するために Oracle 社の「JRE」を使用してきましたが、Oracle 社のサポートが 2020 年 9 月 30 日に終了します。

そこで「JRE」の代わりに Microsoft 社の「.NET Framework」（電子入札補助アプリ）を使用した新方式（脱 Java 方式）に切り替えが必要になります。

切り替え時期は発注機関により異なりますので、ご利用になるすべての発注機関が新方式（脱 Java 方式）に切り替わるまでは、従来方式（Java 方式）と新方式（脱 Java 方式）の両方をご利用可能にしてください。

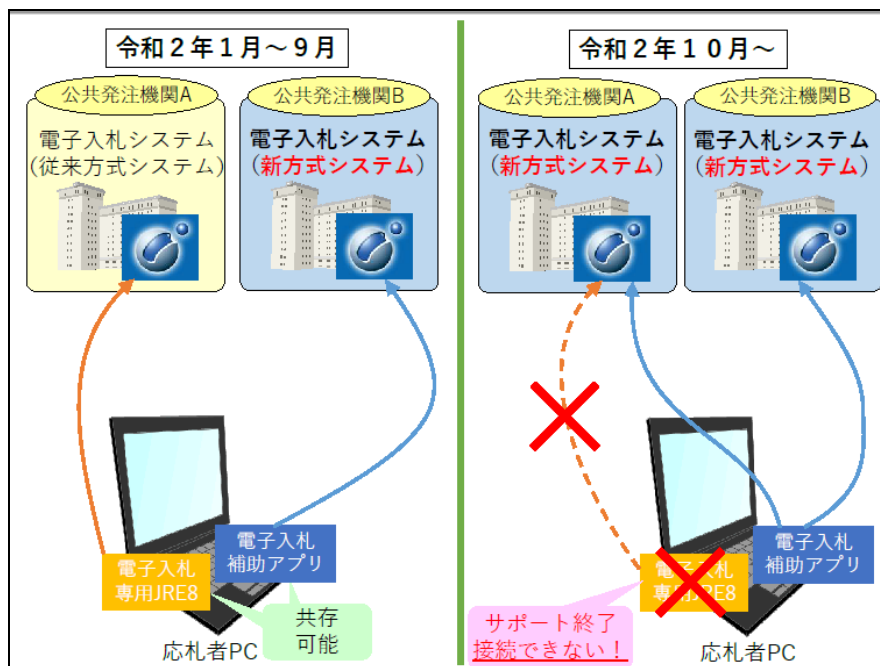


図. 電子入札システムの切り替え

JACIC 電子入札コアシステム開発コンソーシアム HP より抜粋  
(<http://www.cals.jacic.or.jp/coreconso/index.html>)

## 1. 2 クライアント環境の確認

電子入札サービスを動作させるパソコンが、以下の要件を満たしているかどうかを確認ください。ご使用になるパソコン及び環境が要件を満たしていない場合には、電子入札サービスが動作しない、または制限される場合があります。なお、下記以外にもご利用になる IC カード認証局によりましては制限事項がある場合がありますので、認証局の要件も併せてご確認ください。

### (1) ハードウェア要件

パソコン本体の性能及び環境に関する要件を示します。

項目	要件
パソコン	Windows パソコン
CPU	Core Duo 1.6GHz 同等以上推奨
メモリ	32bit 版: 1.0GB 以上を推奨 64bit 版: 2.0GB 以上を推奨
ハードディスク	1 ドライブの空き容量が、1GB 以上
ディスプレイ	1,024 × 768 ピクセル(XGA)以上の解像度
インターフェース	IC カードリーダーを接続するための USB ポート 1 つ
IC カードリーダー	ご利用になる電子入札コアシステム対応認証局が指定しているもの

### (2) ソフトウェア

項目	要件
OS (基本ソフト)	Windows 8.1 エディションなし、Pro (32bit 版/64bit 版) Windows 10 Home/Pro (32bit 版/64bit 版)
ブラウザ	Internet Explorer 11 ※Internet Explorer は 32 bit 版をご利用ください。 ※Windows 8.1 はデスクトップ版の Internet Explorer のみサポート対象となります。 ※Windows 10 に搭載されている Microsoft Edge は使用することができません。 ※Internet Explorer 以外のブラウザ(Chrome、Firefox 等)には対応していません。
電子入札システム 関連ソフト	電子入札コアシステム対応認証局より提供されます。
JAVA ※従来方式 (Java 方式) にて使用	電子入札コアシステム対応認証局が提供または指定する JAVA ソフトをインストールしてください。
.NET Framework ※新方式 (脱 Java 方式) にて使用	.NET Framework 4.6.1 以上 ※Windows 8 以降の OS では、購入時より「.NET Framework 4.6.1」以上のバージョンがインストールされています。

### (3) インターネット回線

項目	要件
回線速度	ADSL 1.5Mbps 以上を推奨
電子メール	電子メールが送受信できる環境であること
プロトコル	下記のプロトコルによる通信が可能なこと ・HTTP: Hyper Text Transfer Protocol ・HTTPS: Hyper Text Transfer Protocol Security ・LDAP: Lightweight Directory Access Protocol

(4) その他

その他、次の事項にご留意ください。

項目	要件
使用する Windows ユーザ名 使用する Windows ネットワーク のドメイン名 JAVA インストール時のユーザ名	2バイト文字(※)を使用していないこと。 ※2バイト文字:全角文字のこと。
Internet Explorer の設定 ※本設定は、必ず行ってください。	電子入札システムを利用するにあたり、Internet Explorer の設定が必要になります。 設定方法については、下記「 <b>Internet Explorer の設定</b> 」をご確認ください。
使用フォントに関する設定	電子入札システムで文字を正常に表示するためには、必ず JIS90 フォントをご利用ください。 JIS2004 の使用を制限する設定が必要となりますので、下記「 <b>使用フォントに関する設定</b> 」をご確認ください。

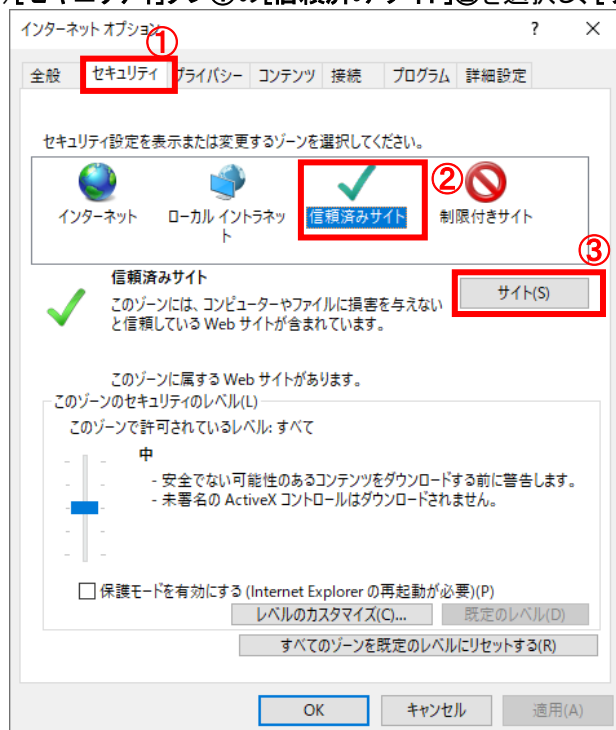
### Internet Explorer の設定

電子入札システムを使用する際は、下記(A)(B)の設定を必ず行ってください。設定を行わない場合、添付資料がダウンロードできない、画面表示が崩れる、電子入札システムに接続できない等の不具合が起こる可能性があります。

#### (A)信頼済みサイト、ポップアップブロック、TLS1.2 の設定

以下の手順にて、設定を行ってください。

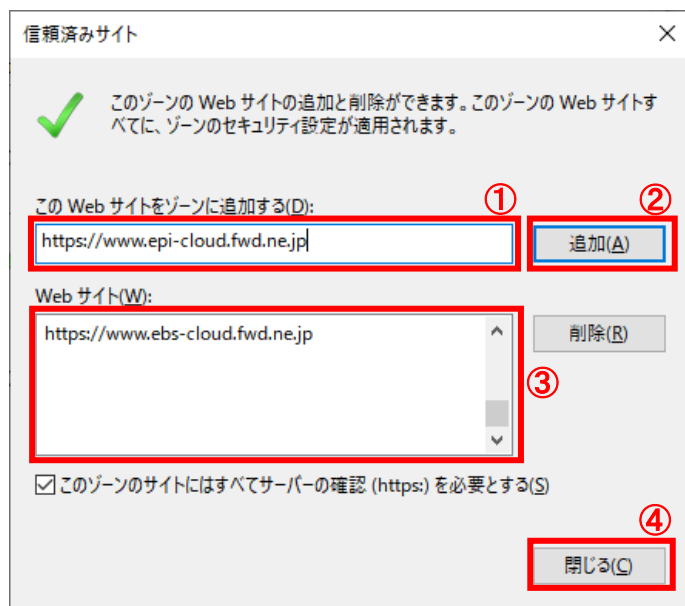
- (1)「Internet Explorer」を起動します。
- (2)ツールメニューから[インターネットオプション]をクリックします。
- (3)[セキュリティ]タブ①の[信頼済みサイト]②を選択し、[サイト]ボタン③をクリックします。



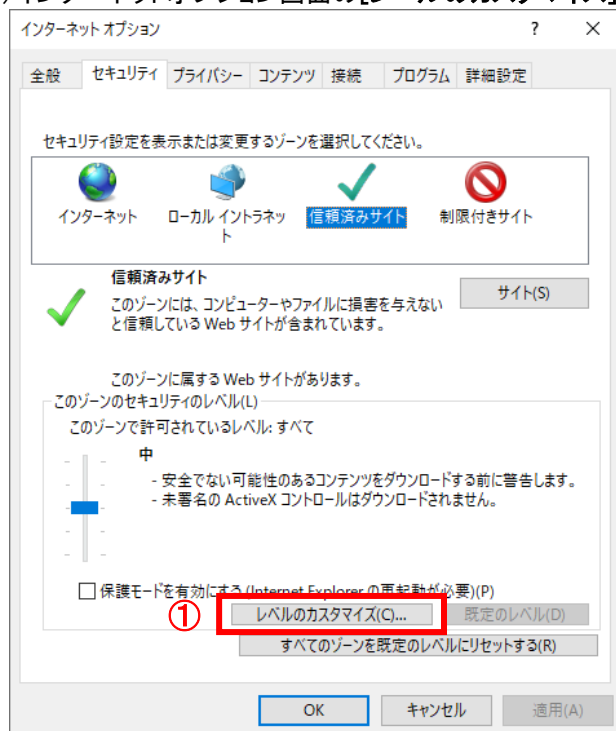
(4) [この Web サイトをゾーンに追加する]の入力欄①に以下の URL を入力し[追加]ボタン②をクリックします。

新方式(脱 Java 方式)の場合	<a href="https://www.ebs-cloud.fwd.ne.jp">https://www.ebs-cloud.fwd.ne.jp</a> <a href="https://www.epi-cloud.fwd.ne.jp">https://www.epi-cloud.fwd.ne.jp</a>
従来方式 (Java 方式) の場合	<a href="https://www.ebs-asp.fwd.ne.jp">https://www.ebs-asp.fwd.ne.jp</a> <a href="https://www.epi-asp.fwd.ne.jp">https://www.epi-asp.fwd.ne.jp</a>

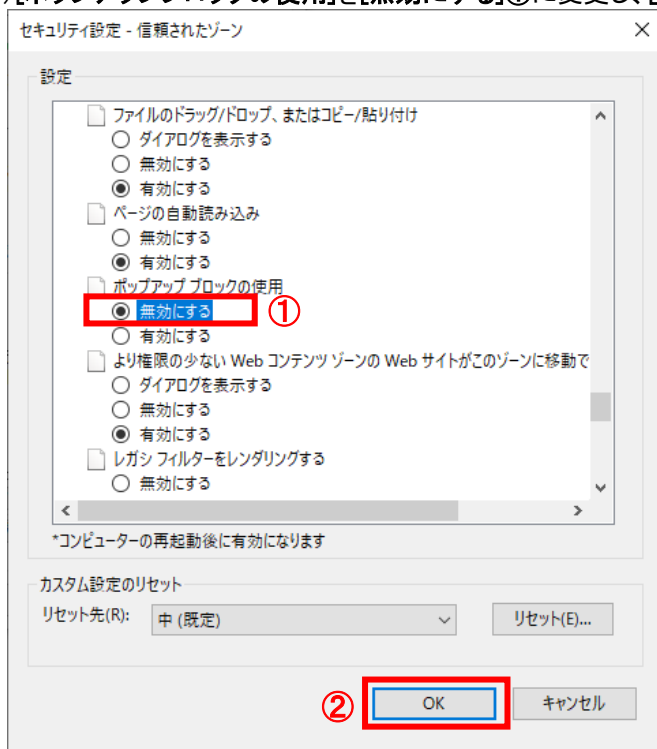
[Web サイト]欄③に追加した URL が表示されたことを確認し、[閉じる]ボタン④をクリックします。



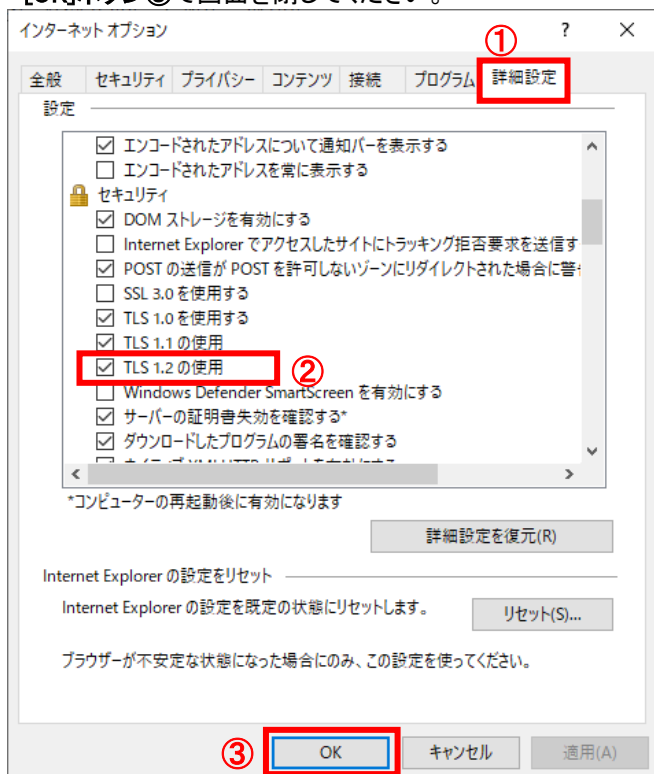
(5) インターネットオプション画面の[レベルのカスタマイズ]ボタン①をクリックします。



(6) [ポップアップブロックの使用]を[無効にする]①に変更し、[OK]ボタン②をクリックします。



(7) インターネットオプション画面の[詳細設定]タブ①をクリックします。  
[セキュリティ]の[TLS 1.2 の使用]②にチェックを入れます。  
[OK]ボタン③で画面を閉じてください。



(A)の設定は以上です。

**(B) 互換表示設定 新方式（脱 Java 方式） をご利用の場合は不要です。**

- ①「Internet Explorer」を起動する。
- ②「ツール」メニューより「互換表示設定」を選択する。
- ③「追加する Web サイト」の欄に以下を入力し、「追加」ボタンをクリックする。  
[fwd.ne.jp](http://fwd.ne.jp)
- ④「互換表示に追加した Web サイト」内に入力したアドレスがあること確認する。
- ⑤「閉じる」を押して設定画面を閉じる。

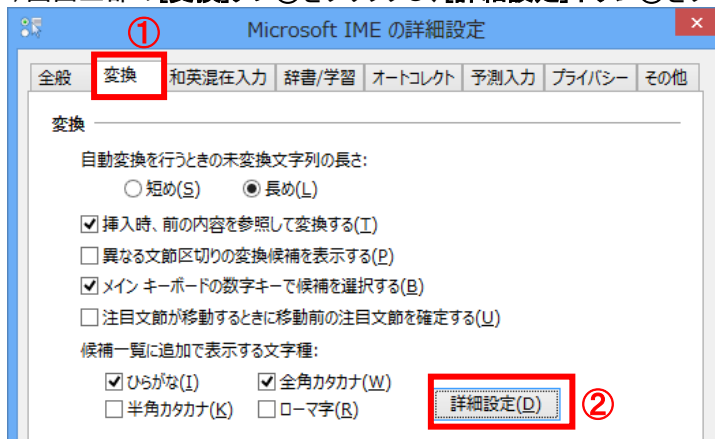
※注意事項※

Internet Explorer11 をご利用の場合、「閲覧の履歴の削除」を行うと「互換表示設定」も削除されてしまいます。閲覧の履歴の削除をした際は、互換表示設定を、再度行ってください。

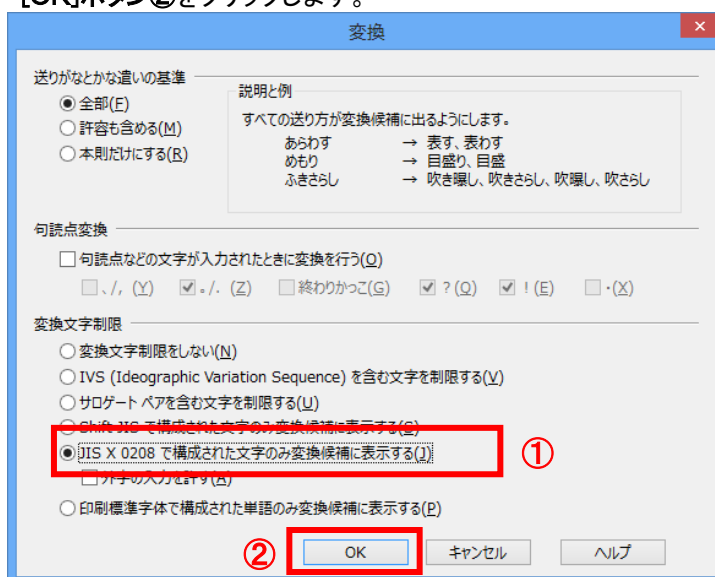
**使用フォントに関する設定方法**

電子入札システムでは JIS2004 フォントパッケージを使用することが出来ません。以下の手順にて、フォントの設定を行ってください。

- (1) タスクバーに表示されている「あ」や「A」を右クリックし、「プロパティ」を開きます。
- (2) 画面上部の[変換]タブ①をクリックし、[詳細設定]ボタン②をクリックします。



- (3) [JIS X 0208 で構成された文字のみ変換候補に表示する]①をチェックします。  
[OK]ボタン②をクリックします。



設定は以上です。

### 1.3 ICカード及びICカードリーダーの準備

電子入札サービスをご利用になるには、ICカードとICカードリーダーが必要です。ICカードとICカードリーダーは電子入札コアシステム対応の各認証局から購入してください。電子入札コアシステムに対応した認証局及び連絡先を下表に示します。サービス内容・価格・申込みの方法等は各認証局にお問合せください。

電子入札システム対応認証局 連絡先一覧

1	<b>株式会社NTTネオメイト</b>	
	サービス名	e-ProbatioPS2
	URL	電子認証サービスポータル： <a href="http://www.e-probatio.com/">http://www.e-probatio.com/</a>
		会社HP： <a href="http://www.ntt-neo.com/">http://www.ntt-neo.com/</a>
		新方式関連： <a href="https://www.e-probatio.com/support/faq/faq_21_213.html">https://www.e-probatio.com/support/faq/faq_21_213.html</a>
	E-mail	<a href="mailto:ninshou@e-probatio.com">ninshou@e-probatio.com</a>
	TEL	0120-851-240（フリーダイヤル）
FAX	06-6348-1016	
2	<b>三菱電機インフォメーションネットワーク株式会社</b>	
	サービス名	DIACERT-PLUS サービス
	URL	<a href="http://www.diacert.jp/plus/">http://www.diacert.jp/plus/</a>
		新方式関連： <a href="https://www.diacert.jp/plus/support/switch.html">https://www.diacert.jp/plus/support/switch.html</a>
	E-mail	ホームページ（ <a href="http://www.diacert.jp/plus/">http://www.diacert.jp/plus/</a> ）の「お問い合わせ」から送信してください。
TEL	03-6771-5108	
3	<b>株式会社帝国データバンク</b>	
	サービス名	TDB 電子認証サービス TypeA
	URL	<a href="http://www.tdb.co.jp/typeA/">http://www.tdb.co.jp/typeA/</a>
		新方式関連： <a href="http://www.tdb.co.jp/typeA/support/01_07.html#g32">http://www.tdb.co.jp/typeA/support/01_07.html#g32</a>
	E-mail	<a href="mailto:certinfo@mail.tdb.co.jp">certinfo@mail.tdb.co.jp</a>
	TEL	0570-011999（ナビダイヤル）
FAX	03-5775-3128	
4	<b>東北インフォメーション・システムズ株式会社</b>	
	サービス名	TOiNX 電子入札対応認証サービス
	URL	TOiNX 電子入札対応認証サービス： <a href="https://www.toinx.net/ebs/info.html">https://www.toinx.net/ebs/info.html</a>
		会社HP： <a href="http://www.toinx.co.jp/">http://www.toinx.co.jp/</a>
		新方式関連： <a href="https://www.toinx.net/ebs/news/index.html#20191226">https://www.toinx.net/ebs/news/index.html#20191226</a>
	E-mail	<a href="mailto:toinx.cert@toinx.co.jp">toinx.cert@toinx.co.jp</a>
	TEL	022-799-5566
FAX	022-799-5565	
5	<b>日本電子認証株式会社</b>	
	サービス名	AOSign サービス
	URL	電子入札コアシステム対応電子証明書（AOSign サービス HP）： <a href="https://www.ninsho.co.jp/aosign/">https://www.ninsho.co.jp/aosign/</a>
		会社HP： <a href="https://www.ninsho.co.jp/">https://www.ninsho.co.jp/</a>
		新方式関連： <a href="https://www.ninsho.co.jp/aosign/news/20191226-1.html">https://www.ninsho.co.jp/aosign/news/20191226-1.html</a>
	E-mail	ホームページ（ <a href="https://www.ninsho.co.jp/question/aosign/">https://www.ninsho.co.jp/question/aosign/</a> ）の「AOSign サービスのお問い合わせ」から送信してください。
	TEL	0120-714-240（フリーダイヤル）
FAX	03-5148-5695	

※本表は令和2年4月現在の内容です  
 JACIC 電子入札コアシステム開発コンソーシアム HP 及び案内より抜粋  
<http://www.cals.jacic.or.jp/coreconso/index.html>

---

#### 1. 4 ソフトウェアのインストール

電子入札サービスを使用するために必要なソフトウェアをご使用になるパソコンにインストールする必要があります。インストールするソフトウェア及びインストールの手順書は、各認証局より購入したICカードまたはICカードリーダーに同梱されておりますので、そちらの手順書を参照し、必要なソフトウェアのインストールを行ってください。

ソフトウェアのインストールについてご不明な点等ありましたら、ICカード及びICカードリーダーを購入した認証局にお問合せください。

#### 1. 5 環境設定（Javaポリシー）

電子入札システムの従来方式（Java方式）を利用する場合に必要な設定です。新方式（脱Java方式）をご利用の場合は不要です。

本設定は、「1. 4 ソフトウェアのインストール」にて行う、各認証局より提供される手順書に含まれている場合があります。

手順書に指定がある場合には、以下のURLを登録してください。

※Javaポリシー：電子入札コアシステムを利用するために必要なJavaプログラムの環境設定。本設定を行わない、または設定内容が誤っている場合、システムが正常に稼働しません。

項目	設定値
Javaポリシー登録URL	<a href="https://www.ebs-asp.fwd.ne.jp/CALS/">https://www.ebs-asp.fwd.ne.jp/CALS/</a>