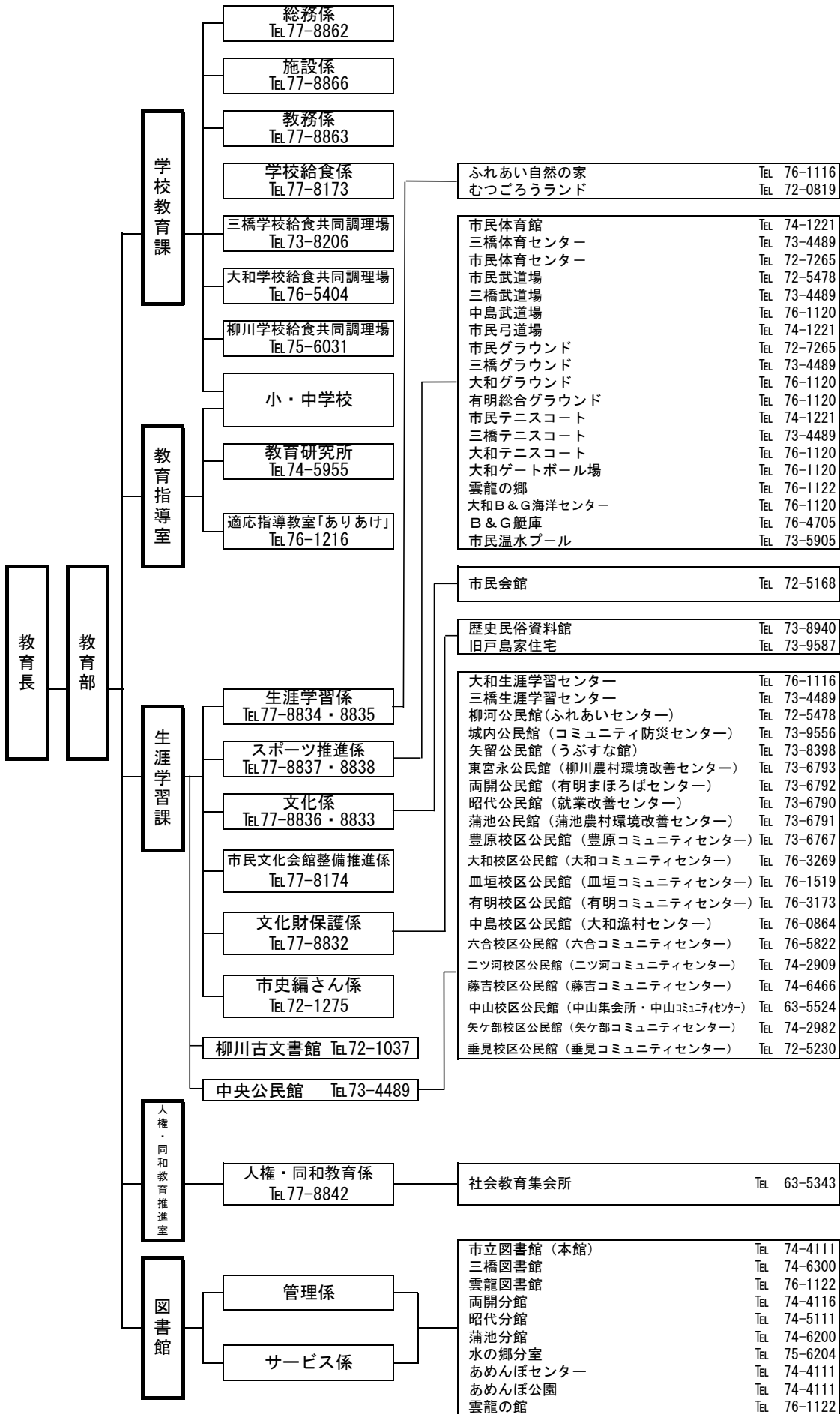


柳川市教育委員会組織図



◎小・中学校一覧

【小学校】

No	学校名	校長名	所在地	電 話 F A X	メールアドレス
1	柳河小学校	橋本 秀博	恵美須町28番地	73-0175 73-0176	yanasho01-p@edu-yanagawa. ed. jp
2	城内小学校	幸田 琢也	本町84番地	72-2232 72-3023	shirosho01-p@edu-yanagawa. ed. jp
3	東宮永小学校	末次 幸一	下宮永町374番地	72-3743 72-3143	higasho01-p@edu-yanagawa. ed. jp
4	矢留小学校	福山 晃	矢留本町21番地	73-1929 73-2216	yadosho01-p@edu-yanagawa. ed. jp
5	両開小学校	池上 龍矢	有明町1750番地	72-3741 72-3071	ryokai sho01-p@edu-yanagawa. ed. jp
6	昭代第一小学校	待鳥 高司郎	田脇810番地	72-3444 72-3740	sho1sho01-p@edu-yanagawa. ed. jp
7	昭代第二小学校	塩塚 喜広	西浜武1490番地	72-3334 72-3364	sho2sho01-p@edu-yanagawa. ed. jp
8	蒲池小学校	立花 輝	金納455番地	72-6145 72-6146	kamasho01-p@edu-yanagawa. ed. jp
9	皿垣小学校	福浦 徹	大和町栄1542番地	76-0006 76-0020	sarasho01-p@edu-yanagawa. ed. jp
10	有明小学校	古賀 幹大	大和町皿垣開600番地	76-0102 76-0186	ar i sho01-p@edu-yanagawa. ed. jp
11	中島小学校	弥永 泰宏	大和町中島68番地	76-3321 76-3386	nakassho01-p@edu-yanagawa. ed. jp
12	六合小学校	藤吉 和美	大和町六合1661番地 1	76-0008 76-0129	rokusho01-p@edu-yanagawa. ed. jp
13	大和小学校	古賀 英興	大和町栄563番地	76-3701 76-3716	yamasho01-p@edu-yanagawa. ed. jp
14	豊原小学校	松藤 秀子	大和町豊原125番地	72-3046 72-3258	toyosho01-p@edu-yanagawa. ed. jp
15	藤吉小学校	野田 真功	三橋町藤吉502番地	72-2626 72-2790	fuj i sho01-p@edu-yanagawa. ed. jp
16	矢ヶ部小学校	江頭 彰子	三橋町柳河460番地 1	72-2836 72-4396	yakasho01-p@edu-yanagawa. ed. jp
17	二ッ河小学校	中島 清香	三橋町百町735番地 1	72-2834 72-4091	futasho01-p@edu-yanagawa. ed. jp
18	垂見小学校	川原 良治	三橋町垂見1610番地	72-2837 72-4632	tarusho01-p@edu-yanagawa. ed. jp
19	中山小学校	野田 俊泰	三橋町中山352番地	63-2409 63-2469	nakaysho01-p@edu-yanagawa. ed. jp

【中学校】

No	学校名	校長名	所在地	電 話 F A X	メールアドレス
1	柳城中学校	大向 智樹	本城町82番地2	72-6215 72-9366	ryu jotyu01-p@edu-yanagawa. ed. jp
2	昭代中学校	古賀 俊文	西浜武1494番地	72-6195 72-6196	shodai tyu01-p@edu-yanagawa. ed
3	蒲池中学校	本園 清高	金納455番地	72-3840 74-2082	kamatyu01-p@edu-yanagawa. ed. jp
4	柳南中学校	池上 裕徳	上宮永町645番地2	74-3171 74-3083	ryunantyu01-p@edu-yanagawa. ed. jp
5	大和中学校	酒見 哲	大和町鷹ノ尾 1 番地	76-4121 76-4122	yamatyu01-p@edu-yanagawa. ed. jp
6	三橋中学校	目野 幸光	三橋町垂見580番地 1	72-5277 72-5278	mitsutyu01-p@edu-yanagawa. ed. jp

◎児童生徒数及び学級数（平成31年4月現在）

【小学校】

（特学を含む）

学校名	区分	1年	2年	3年	4年	5年	6年	合計
柳河小学校	児童数	33	26	41	36	39	56	231
	学級数	1	2	3	1	2	2	11
城内小学校	児童数	23	41	33	28	36	28	189
	学級数	1	2	2	1	2	1	9
東宮永小学校	児童数	25	33	46	21	33	25	183
	学級数	1	2	2	1	2	1	9
矢留小学校	児童数	36	34	31	38	35	37	211
	学級数	2	2	2	1	1	2	10
両開小学校	児童数	28	23	29	25	30	27	162
	学級数	2	1	1	2	1	1	8
昭代第一小学校	児童数	41	35	41	29	36	23	205
	学級数	2	2	2	1	2	2	11
昭代第二小学校	児童数	32	37	39	47	41	46	242
	学級数	1	2	2	3	2	2	12
蒲池小学校	児童数	49	52	54	53	64	65	337
	学級数	3	3	2	2	2	4	16
皿垣小学校	児童数	16	11	11	8	13	12	71
	学級数	1	1	1	1	1	1	6
有明小学校	児童数	19	15	15	13	9	13	84
	学級数	2	1	1	1	1	1	7
中島小学校	児童数	28	35	21	33	30	26	173
	学級数	1	1	2	1	1	1	7
六合小学校	児童数	20	16	23	19	24	15	117
	学級数	2	1	1	2	1	1	8
大和小学校	児童数	19	19	12	18	20	19	107
	学級数	1	1	1	1	1	2	7
豊原小学校	児童数	26	30	20	31	17	25	149
	学級数	2	2	1	1	1	1	8
藤吉小学校	児童数	77	56	69	59	70	53	384
	学級数	3	2	2	3	3	2	15
矢ヶ部小学校	児童数	15	22	23	20	21	21	122
	学級数	1	1	1	2	1	1	7
二ッ河小学校	児童数	21	28	33	41	29	37	189
	学級数	1	2	1	2	1	2	9
垂見小学校	児童数	30	32	24	25	30	31	172
	学級数	2	1	1	1	1	1	7
中山小学校	児童数	13	10	11	16	10	7	67
	学級数	1	2	1	1	1	1	7
合計	児童数	551	555	576	560	587	566	3,395
	学級数	30	31	29	28	27	29	174

【中学校】

（特学を含む）

学校名	区分	1年	2年	3年	合計
柳城中学校	生徒数	91	107	117	315
	学級数	5	3	3	11
昭代中学校	生徒数	67	81	75	223
	学級数	3	3	3	9
蒲池中学校	生徒数	62	60	49	171
	学級数	4	2	3	9
柳南中学校	生徒数	66	56	61	183
	学級数	4	2	2	8
大和中学校	生徒数	84	107	124	315
	学級数	3	5	4	12
三橋中学校	生徒数	129	114	135	378
	学級数	5	4	4	13
合計	生徒数	499	525	561	1,585
	学級数	24	19	19	62
小・中学校合計	児童生徒数				4,980
	学級数				236

◎教育機関等一覧

区分	教育機関名	所在地	電話	FAX
学校教育課 関係機関	柳川市教育研究所	三橋町正行431番地	74-5955	74-5955
	適応指導教室「ありあけ」	大和町鷹ノ尾151番地2	76-1216	76-1286
	柳川学校給食共同調理場	久々原232番地 1	75-6031	75-6036
	大和学校給食共同調理場	大和町鷹ノ尾645番地3	76-5404	76-5001
	三橋学校給食共同調理場	三橋町垂見62番地	73-8206	72-5300
生涯学習課 関係機関	市民会館	坂本町29番地2	72-5168	72-5169
	大和生涯学習センター	大和町栄231・232番地	76-1116	75-7550
	三橋生涯学習センター	三橋町正行431番地2	73-4489	72-1414
	柳河公民館（ふれあいセンター）	新町5番地2	72-5478	72-5478
	城内公民館（コミュニティ防災センター）	本町53番地1	73-9556	73-9556
	矢留公民館（うぶすな館）	矢留本町150番地	73-8398	73-8398
	東宮永公民館（柳川農村環境改善センター）	下宮永町132番地1	73-6793	73-6793
	両開公民館（有明まほろばセンター）	有明町1490番地	73-6792	73-6792
	昭代公民館（就業改善センター）	久々原126番地3	73-6790	73-6790
	蒲池公民館（蒲池農村環境改善センター）	矢加部251番地3	73-6791	73-6791
	豊原校区公民館（豊原コミュニティセンター）	大和町豊原138番地1	73-6767	73-6767
	大和校区公民館（大和コミュニティセンター）	大和町明野426番地1	76-3269	76-3269
	皿垣校区公民館（皿垣コミュニティセンター）	大和町栄1495番地3	76-1519	76-1519
	有明校区公民館（有明コミュニティセンター）	大和町皿垣開560-1	76-3173	76-3173
	中島校区公民館（大和漁村センター）	大和町中島385番地	76-0864	76-0864
	六合校区公民館（六合コミュニティセンター）	大和町六合1677番	76-5822	76-5822
	藤吉校区公民館（藤吉コミュニティセンター）	三橋町高畑256番地	74-6466	74-6466
	矢ヶ部校区公民館（矢ヶ部コミュニティセンター）	三橋町柳河431番地1	74-2982	74-2982
	二ツ河校区公民館（二ツ河コミュニティセンター）	三橋町木元57番地	74-2909	74-2909
	垂見校区公民館（垂見コミュニティセンター）	三橋町垂見1583番地2	72-5230	72-5230
	中山校区公民館（中山集会所・中山コミュニティセンター）	三橋町中山794番地2	63-5524	63-5524
	ふれあい自然の家	大和町大坪336番地	76-1116	75-7550
	むつごろうランド	橋本町389番地	72-0819	72-0819
	市民体育館	本町53番地1	74-1221	74-1221
	三橋体育センター	三橋町正行431番地2	73-4489	
	市民体育センター	上宮永町46番地2	72-7265	
	市民武道場	新町5番地18	72-5478	
	三橋武道場	三橋町垂見800番地	73-4489	
	中島武道場	大和町中島68番地	76-1120	
	市民弓道場	本町53番地1	74-1221	74-1221
	市民グラウンド	上宮永町46番地4	72-7265	
	三橋グラウンド	三橋町正行431番地2	73-4489	
	大和グラウンド	大和町鷹ノ尾106番地	76-1120	75-7573
	有明総合グラウンド	大和町大坪336番地	76-1120	75-7573
	市民テニスコート	本町53番地1	74-1221	74-1221
	三橋テニスコート	三橋町垂見800番地	73-4489	
	大和テニスコート	大和町鷹ノ尾106番地	76-1120	75-7573
	大和ゲートボール場	大和町鷹ノ尾106番地	76-1120	
	雲龍の郷	大和町鷹ノ尾151番地2	76-1122	
	大和B & G海洋センター	大和町鷹ノ尾106番地	76-1120	75-7573
	B & G艇庫	大和町谷垣 486番地	76-4705	75-7573
市民温水プール	上宮永町43番地1	73-5905	74-0360	
歴史民俗資料館	矢留本町40番地11	73-8940	74-3810	
旧戸島家住宅	鬼童町49番地3	73-9587	73-9587	
柳川古文書館	隅町71番地2	72-1037	72-5559	
人権・同和教育推 進室関係機関	社会教育集会所	三橋町中山795番地	63-5343	
図書館 関係機関	市立図書館（本館）	一新町3番地 1	74-4111	74-4946
	三橋図書館	三橋町正行431番地2	74-6300	74-6301
	雲龍図書館	大和町鷹ノ尾151番地2	76-1122	76-1121
	両開分館	有明町1490番地	74-4116	74-4116
	昭代分館	久々原126番地 1	74-5111	74-5111
	蒲池分館	矢加部245番地 1	74-6200	74-6200
	水の郷分室	上宮永町6番地3	75-6204	75-6210
	あめんぼセンター	一新町3番地 1	74-4111	74-4946
	雲龍の館	大和町鷹ノ尾151番地2	76-1122	76-1121

◎教育委員会事務分掌

部名	課名	係名等	事務分掌
教育部	学校教育課	総務係	<ol style="list-style-type: none"> (1) 教育委員会の会議に関すること。 (2) 規則、規程等の制定及び改廃に関すること。 (3) 課の所掌に係る予算及び経理に関すること。 (4) 係の所掌に係る国県等補助事業に関すること。 (5) 事務局職員及び教育委員会の所管に属する教育機関に勤務する職員（県費負担教職員を除き、臨時又は非常勤の職を含む。）の定数、任免、給与、分限、懲戒、服務、研修その他人事に関すること。 (6) 表彰に関すること。 (7) 教育法令及び公報の整理に関すること。 (8) 文書の発受、交付及び整理保存に関すること。 (9) 各種公印の保管に関すること。 (10) 教育機関の施設及び設備の寄附に関すること。 (11) 課及び課の所管に属する教育機関の物品の購入契約、物品の修理、不用品の売却廃棄その他用度に関すること。 (12) 教育行政相談に関すること。 (13) 部及び課の庶務に関すること。 (14) 部内の連絡調整に関すること。 (15) 他課の所管に属しないこと。
		施設係	<ol style="list-style-type: none"> (1) 学校施設設備の建築、管理、保全及び営繕の計画実施に関すること。 (2) 学校施設の建築計画に関すること。 (3) 学校施設整備に係る国県等補助事業に関すること。 (4) 教育事業のための起債に関すること。 (5) 学校施設の使用許可に関すること。 (6) 教育財産の取得、管理及び処分に関すること。
		教務係	<ol style="list-style-type: none"> (1) 県費負担教職員（以下「教職員」という。）の任免、給与、服務、分限、懲戒その他人事に関すること。 (2) 係の所掌に係る国県等補助事業に関すること。 (3) 教職員の表彰に関すること。 (4) 公立学校共済組合その他福利厚生に関すること。 (5) 学齢簿の整備保管に関すること。 (6) 就学援助及び就学奨励に関すること。 (7) 児童生徒の就学、退学、修了、卒業、就学猶予及び免除に関すること。 (8) 課の所掌に関する基幹統計その他統計に関すること。 (9) 学校安全会に関すること。 (10) 教育課程教科内容及びその取扱いに関すること。 (11) 教職員の免許状に関すること。 (12) 教科用図書の採択に関すること。 (13) 旅行、遠足、出張その他の許可申請及び諸届に関すること。 (14) 教職員及び生徒児童の保健衛生健康教育身体検査に関すること。 (15) 教科用図書の無償措置に関すること。 (16) 奨学金に関すること。
		学校給食係	<ol style="list-style-type: none"> (1) 学校給食に関すること。 (2) 調理場（自校式調理）に関すること (4) 係の所掌に係る国県等補助事業に関すること。
		教育指導室	<ol style="list-style-type: none"> (1) 学校教育の助言及び指導並びに学習効果の評価に関すること。 (2) 教職員の研修に関すること。 (3) 適応指導教室に関すること。
生涯学習課	生涯学習係	<ol style="list-style-type: none"> (1) 生涯学習事業に関すること。 (2) 社会教育振興事業に関すること。 (3) 課の所掌に係る予算及び経理に関すること。 (4) 社会教育関係団体の連絡調整に関すること。 (5) 社会教育委員及びその会議に関すること。 (6) 青少年の健全育成に関すること。 (7) 係の所掌に係る国県等補助事業に関すること。 (8) 課の庶務に関すること。 	

	市民文化会館 整備推進係	(1) 市民文化会館建設に関する事 (2) 市民文化会館運営に関する事 (3) 市民文化会館文化事業に関する事
	スポーツ 推進係	(1) スポーツ推進委員に関する事。 (2) 生涯スポーツに関する事。 (3) 社会体育施設の整備及び管理運営に関する事。 (4) 係の所掌に係る国県等補助事業に関する事。
	文化係	(1) 芸術文化の振興に関する事。 (2) 文化関係団体に関する事。 (3) 市民会館に関する事。 (4) 係の所掌に係る国県等補助事業に関する事。
	文化財 保護係	(1) 文化財保護法に関する事。 (2) 文化財の保護及び活用に関する事。 (3) 文化財の指定及び管理に関する事。 (4) 文化財専門委員会に関する事。 (5) 埋蔵文化財に関する事。 (6) 市立歴史民俗資料館に関する事。 (7) 旧戸島家住宅に関する事。 (8) 係の所掌に係る国県等補助事業に関する事。
	市史編さん係	市史編さんに関する事。
	柳川古文書館	柳川古文書館に関する事。
	中央公民館	(1) 社会教育施設の管理運営に関する事。 (2) 公民館に関する事。 (3) 担当業務に係る国県等補助事業に関する事。
人権・同和 教育推進 室	人権・同和 教育係	(1) 人権・同和教育に関する事。 (2) 人権・同和教育の総合計画及び実施に関する事。 (3) 人権・同和教育関係の調査及び資料の整備に関する事。 (4) 社会教育集会所の管理運営に関する事。 (5) 関係団体との連絡調整に関する事。 (6) 課の所掌に係る国県等補助事業に関する事。 (7) 課の庶務に関する事。
図書館	管理係	(1) 文書の収受、発送及び保存に関する事。 (2) 公印の保管に関する事。 (3) 課の所掌に係る予算及び経理に関する事。 (4) 物品の購入に関する事。 (5) 図書館統計に関する事。 (6) 広報及び出版活動に関する事。 (7) 施設、設備、備品等の維持管理に関する事。 (8) 会議室等の提供に関する事。 (9) 柳川あめんぼ公園に関する事。 (10) その他図書館の庶務に関する事。
	サービス係	(1) 図書館サービス網の整備に関する事。 (2) 奉仕計画の立案に関する事。 (3) 図書館利用者に関する事。 (4) 資料の収集、選択、受入れ、整理、保存及び除籍に関する事。 (5) 資料の配架、貸出し及び返却事務に関する事。 (6) 読書相談及び参考奉仕業務に関する事。 (7) 読書推進活動に関する事。 (8) 読書団体への連絡及び協力に関する事。 (9) 研究会等の計画、実施及び促進に関する事。 (10) 図書館業務の調査、研究及び企画に関する事。 (11) 水の資料館に関する事。 (12) 雲龍の館に関する事。

◎柳川市教育委員会

職名	氏名	現在の任期	過去の在任期間
教 育 長	沖 毅	平成30年4月1日～平成33年3月31日	
教 育 長 職務代理者	江口 正基	平成29年7月8日～平成33年7月7日	平成21年7月8日～平成29年7月7日
委 員	瀬戸口 京子	平成27年7月8日～平成31年7月7日	
委 員	田中 義隆	平成30年7月8日～平成34年7月7日	平成26年7月8日～平成30年7月7日
委 員	田中 麻子	平成28年7月8日～平成32年7月7日	

事務局

〒832-8555 福岡県柳川市三橋町正行431番地
 電話 0944-72-7111 (代)
 FAX 0944-74-5545

部課長名	氏 名
教育部長	袖崎 朋洋
学校教育首席指導官	本田 透
学校教育課長	古賀 洋
生涯学習課長	新開 文隆
人権・同和教育推進室長	成清 和政
図書館長	目野 康彦