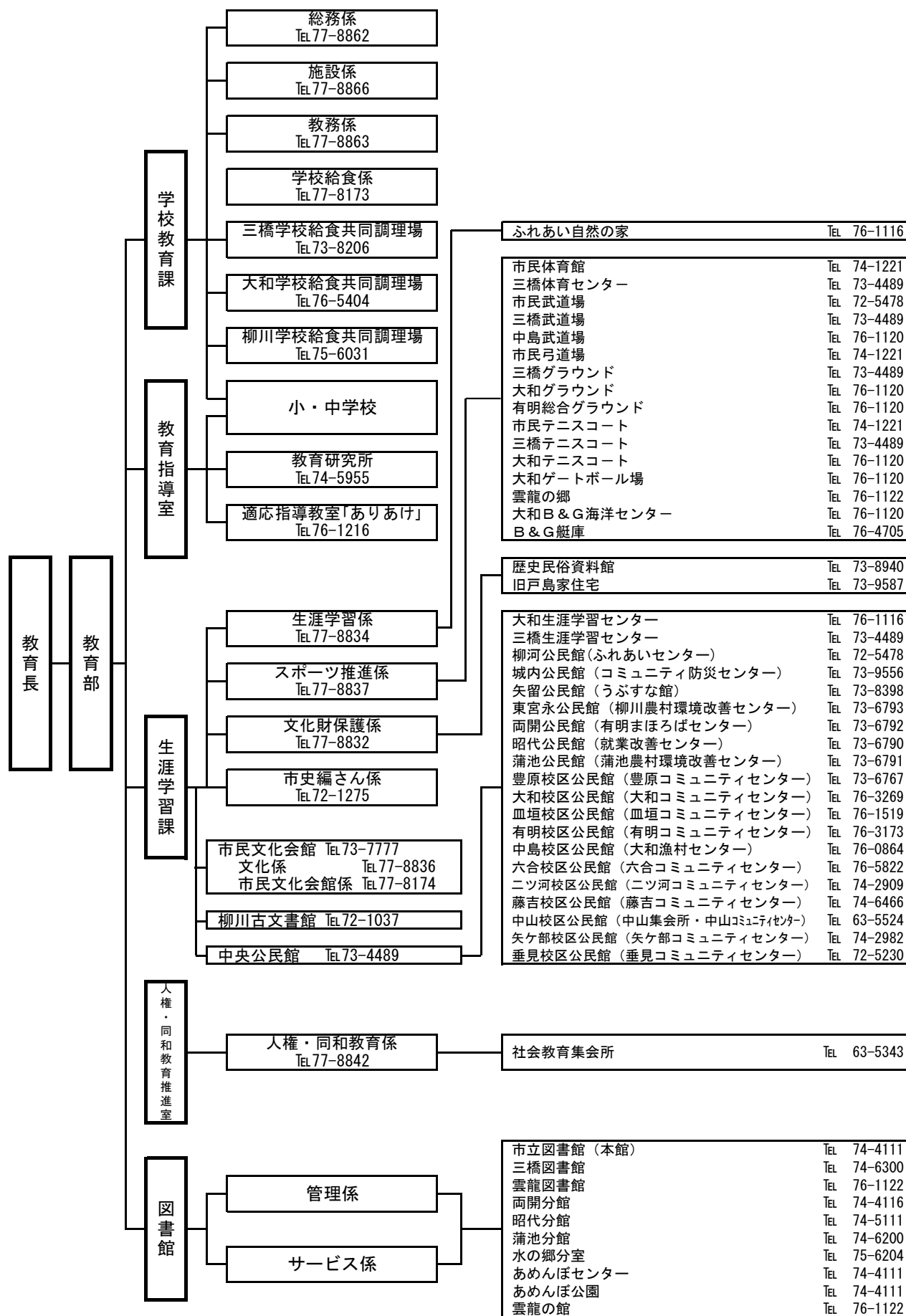


柳川市教育委員会組織図



◎小・中学校一覧

【小学校】

| No | 学校名 | 校長名 | 所在地 | 電話 F A X | メールアドレス |
|----|---------|-------|--------------|--------------------|-------------------------------------|
| 1 | 柳河小学校 | 本田 透 | 恵美須町28番地 | 73-0175 73-0176 | yanasho01-p@edu-yanagawa. ed. jp |
| 2 | 城内小学校 | 立花 輝 | 本町84番地 | 72-2232 72-3023 | shirosho01-p@edu-yanagawa. ed. jp |
| 3 | 東宮永小学校 | 横溝 秀樹 | 下宮永町374番地 | 72-3743 72-3143 | higasho01-p@edu-yanagawa. ed. jp |
| 4 | 矢留小学校 | 福山 晃 | 矢留本町21番地 | 73-1929 73-2216 | yadosho01-p@edu-yanagawa. ed. jp |
| 5 | 両開小学校 | 板橋 和宏 | 有明町1750番地 | 72-3741 72-3071 | ryokai sho01-p@edu-yanagawa. ed. jp |
| 6 | 昭代第一小学校 | 中島 清香 | 田脇810番地 | 72-3444 72-3740 | sho1sho01-p@edu-yanagawa. ed. jp |
| 7 | 昭代第二小学校 | 田中 博史 | 西浜武1490番地 | 72-3334 72-3364 | sho2sho01-p@edu-yanagawa. ed. jp |
| 8 | 蒲池小学校 | 野中 裕二 | 金納455番地 | 72-6145 72-6146 | kamasho01-p@edu-yanagawa. ed. jp |
| 9 | 皿垣小学校 | 橋本 秀博 | 大和町栄1542番地 | 76-0006 76-0020 | sarasho01-p@edu-yanagawa. ed. jp |
| 10 | 有明小学校 | 西原 幹雄 | 大和町皿垣開600番地 | 76-0102 76-0186 | arisho01-p@edu-yanagawa. ed. jp |
| 11 | 中島小学校 | 山田 信子 | 大和町中島68番地 | 76-3321 76-3386 | nakassho01-p@edu-yanagawa. ed. jp |
| 12 | 六合小学校 | 藤吉 和美 | 大和町六合1661番地1 | 76-0008 76-0129 | rokusho01-p@edu-yanagawa. ed. jp |
| 13 | 大和小学校 | 古賀 英興 | 大和町栄563番地 | 76-3701 76-3716 | yamasho01-p@edu-yanagawa. ed. jp |
| 14 | 豊原小学校 | 武藤 勝則 | 大和町豊原125番地 | 72-3046 72-3258 | toyosho01-p@edu-yanagawa. ed. jp |
| 15 | 藤吉小学校 | 塩塚 喜広 | 三橋町藤吉502番地 | 72-2626 72-2790 | fujisho01-p@edu-yanagawa. ed. jp |
| 16 | 矢ヶ部小学校 | 江頭 彰子 | 三橋町柳河460番地1 | 72-2836 72-4396 | yakasho01-p@edu-yanagawa. ed. jp |
| 17 | 二ッ河小学校 | 横田 辰也 | 三橋町百町735番地1 | 72-2834 72-4091 | futasho01-p@edu-yanagawa. ed. jp |
| 18 | 垂見小学校 | 弥永 泰宏 | 三橋町垂見1610番地 | 72-2837 72-4632 | tarusho01-p@edu-yanagawa. ed. jp |
| 19 | 中山小学校 | 野田 俊泰 | 三橋町中山352番地 | 63-2409 63-2469 | nakaysho01-p@edu-yanagawa. ed. jp |

【中学校】

| No | 学校名 | 校長名 | 所在地 | 電話 F A X | メールアドレス |
|----|-------|-------|-------------|--------------------|------------------------------------|
| 1 | 柳城中学校 | 古賀 俊文 | 本城町82番地2 | 72-6215 72-9366 | ryujoty01-p@edu-yanagawa. ed. jp |
| 2 | 昭代中学校 | 大淵 祐二 | 西浜武1494番地 | 72-6195 72-6196 | shodaityu01-p@edu-yanagawa. ed. jp |
| 3 | 蒲池中学校 | 平河 力 | 金納455番地 | 72-3840 74-2082 | kamatyu01-p@edu-yanagawa. ed. jp |
| 4 | 柳南中学校 | 菅原 幸典 | 上宮永町645番地2 | 74-3171 74-3083 | ryunantyu01-p@edu-yanagawa. ed. jp |
| 5 | 大和中学校 | 酒見 哲 | 大和町鷹ノ尾1番地 | 76-4121 76-4122 | yamatyu01-p@edu-yanagawa. ed. jp |
| 6 | 三橋中学校 | 藤丸 豊 | 三橋町垂見580番地1 | 72-5277 72-5278 | mitsutyu01-p@edu-yanagawa. ed. jp |

◎児童生徒数及び学級数（令和3年4月現在）

【小学校】

（特学を含む）

| 学校名 | 区分 | 1年 | 2年 | 3年 | 4年 | 5年 | 6年 | 合計 |
|---------|-----|-----|-----|-----|-----|-----|-----|-------|
| 柳河小学校 | 児童数 | 28 | 36 | 35 | 31 | 39 | 38 | 207 |
| | 学級数 | 1 | 2 | 1 | 2 | 3 | 1 | 10 |
| 城内小学校 | 児童数 | 28 | 34 | 24 | 41 | 34 | 26 | 187 |
| | 学級数 | 1 | 1 | 1 | 2 | 2 | 1 | 8 |
| 東宮永小学校 | 児童数 | 21 | 28 | 26 | 29 | 47 | 22 | 173 |
| | 学級数 | 1 | 3 | 1 | 1 | 3 | 1 | 10 |
| 矢留小学校 | 児童数 | 36 | 26 | 36 | 33 | 32 | 37 | 200 |
| | 学級数 | 2 | 2 | 2 | 2 | 1 | 1 | 10 |
| 両開小学校 | 児童数 | 27 | 27 | 29 | 23 | 29 | 25 | 160 |
| | 学級数 | 1 | 2 | 2 | 1 | 1 | 1 | 8 |
| 昭代第一小学校 | 児童数 | 33 | 33 | 39 | 35 | 41 | 30 | 211 |
| | 学級数 | 1 | 3 | 2 | 1 | 2 | 1 | 10 |
| 昭代第二小学校 | 児童数 | 24 | 24 | 33 | 39 | 39 | 47 | 206 |
| | 学級数 | 1 | 3 | 1 | 2 | 2 | 2 | 11 |
| 蒲池小学校 | 児童数 | 47 | 51 | 48 | 56 | 54 | 56 | 312 |
| | 学級数 | 3 | 3 | 2 | 2 | 2 | 4 | 16 |
| 皿垣小学校 | 児童数 | 6 | 8 | 16 | 11 | 12 | 7 | 60 |
| | 学級数 | 1 | 1 | 1 | 1 | 1 | 1 | 6 |
| 有明小学校 | 児童数 | 8 | 9 | 18 | 13 | 15 | 12 | 75 |
| | 学級数 | 1 | 1 | 2 | 1 | 1 | 1 | 7 |
| 中島小学校 | 児童数 | 27 | 21 | 28 | 33 | 22 | 32 | 163 |
| | 学級数 | 2 | 1 | 2 | 1 | 1 | 1 | 8 |
| 六合小学校 | 児童数 | 25 | 21 | 20 | 17 | 23 | 21 | 127 |
| | 学級数 | 2 | 2 | 1 | 1 | 1 | 1 | 8 |
| 大和小学校 | 児童数 | 17 | 16 | 19 | 18 | 12 | 18 | 100 |
| | 学級数 | 1 | 2 | 1 | 1 | 1 | 1 | 7 |
| 豊原小学校 | 児童数 | 20 | 31 | 25 | 33 | 21 | 30 | 160 |
| | 学級数 | 1 | 2 | 1 | 2 | 1 | 1 | 8 |
| 藤吉小学校 | 児童数 | 80 | 60 | 83 | 55 | 68 | 59 | 405 |
| | 学級数 | 4 | 3 | 3 | 2 | 2 | 2 | 16 |
| 矢ヶ部小学校 | 児童数 | 13 | 22 | 14 | 23 | 20 | 20 | 112 |
| | 学級数 | 1 | 2 | 1 | 1 | 1 | 1 | 7 |
| 二ッ河小学校 | 児童数 | 29 | 33 | 22 | 31 | 33 | 42 | 190 |
| | 学級数 | 2 | 2 | 1 | 1 | 1 | 2 | 9 |
| 垂見小学校 | 児童数 | 25 | 22 | 29 | 33 | 23 | 25 | 157 |
| | 学級数 | 2 | 2 | 1 | 1 | 1 | 1 | 8 |
| 中山小学校 | 児童数 | 7 | 10 | 12 | 8 | 10 | 16 | 63 |
| | 学級数 | 1 | 2 | 1 | 1 | 1 | 1 | 7 |
| 合計 | 児童数 | 501 | 512 | 556 | 562 | 574 | 563 | 3,268 |
| | 学級数 | 29 | 39 | 27 | 26 | 28 | 25 | 174 |

【中学校】

（特学を含む）

| 学校名 | 区分 | 1年 | 2年 | 3年 | 合計 |
|-------|-----|-----|-----|-----|-------|
| 柳城中学校 | 生徒数 | 103 | 104 | 91 | 298 |
| | 学級数 | 5 | 3 | 3 | 11 |
| 昭代中学校 | 生徒数 | 68 | 60 | 66 | 194 |
| | 学級数 | 3 | 3 | 2 | 8 |
| 蒲池中学校 | 生徒数 | 60 | 59 | 60 | 179 |
| | 学級数 | 3 | 3 | 3 | 9 |
| 柳南中学校 | 生徒数 | 65 | 59 | 67 | 191 |
| | 学級数 | 4 | 2 | 2 | 8 |
| 大和中学校 | 生徒数 | 95 | 101 | 85 | 281 |
| | 学級数 | 5 | 3 | 3 | 11 |
| 三橋中学校 | 生徒数 | 138 | 137 | 130 | 405 |
| | 学級数 | 6 | 4 | 5 | 15 |
| 合計 | 生徒数 | 529 | 520 | 499 | 1,548 |
| | 学級数 | 26 | 18 | 18 | 62 |

| | | |
|---------|-------|-------|
| 小・中学校合計 | 児童生徒数 | 4,816 |
| | 学級数 | 236 |

◎教育機関等一覧

| 区分 | 教育機関名 | 所在地 | 電話 | FAX |
|--------------------|-----------------------------|---------------|---------|---------|
| 学校教育課 関係機関 | 柳川市教育研究所 | 三橋町正行431番地 | 74-5955 | 74-5955 |
| | 適応指導教室「ありあけ」 | 大和町鷹ノ尾151番地2 | 76-1216 | 76-1286 |
| | 柳川学校給食共同調理場 | 久々原232番地1 | 75-6031 | 75-6036 |
| | 大和学校給食共同調理場 | 大和町鷹ノ尾645番地3 | 76-5404 | 76-5001 |
| | 三橋学校給食共同調理場 | 三橋町垂見62番地 | 73-8206 | 72-5300 |
| 生涯学習課 関係機関 | 市民文化会館 | 上宮永町43番地1 | 73-7777 | 73-5311 |
| | 大和生涯学習センター | 大和町栄231・232番地 | 76-1116 | 75-7550 |
| | 三橋生涯学習センター | 三橋町正行431番地2 | 73-4489 | 72-1414 |
| | 柳河公民館(ふれあいセンター) | 新町5番地2 | 72-5478 | 72-5478 |
| | 城内公民館(コミュニティ防災センター) | 本町53番地1 | 73-9556 | 73-9556 |
| | 矢留公民館(うぶすな館) | 矢留本町150番地 | 73-8398 | 73-8398 |
| | 東宮永公民館(柳川農村環境改善センター) | 下宮永町132番地1 | 73-6793 | 73-6793 |
| | 両開公民館(有明まほろばセンター) | 有明町1490番地 | 73-6792 | 73-6792 |
| | 昭代公民館(就業改善センター) | 久々原126番地3 | 73-6790 | 73-6790 |
| | 蒲池公民館(蒲池農村環境改善センター) | 矢加部251番地3 | 73-6791 | 73-6791 |
| | 豊原校区公民館(豊原コミュニティセンター) | 大和町豊原138番地1 | 73-6767 | 73-6767 |
| | 大和校区公民館(大和コミュニティセンター) | 大和町明野426番地1 | 76-3269 | 76-3269 |
| | 血垣校区公民館(血垣コミュニティセンター) | 大和町栄1495番地3 | 76-1519 | 76-1519 |
| | 有明校区公民館(有明コミュニティセンター) | 大和町血垣開560番地1 | 76-3173 | 76-3173 |
| | 中島校区公民館(大和漁村センター) | 大和町中島385番地 | 76-0864 | 76-0864 |
| | 六合校区公民館(六合コミュニティセンター) | 大和町六合1677番地 | 76-5822 | 76-5822 |
| | 藤吉校区公民館(藤吉コミュニティセンター) | 三橋町高畑256番地 | 74-6466 | 74-6466 |
| | 矢ヶ部校区公民館(矢ヶ部コミュニティセンター) | 三橋町柳河431番地1 | 74-2982 | 74-2982 |
| | 二ツ河校区公民館(二ツ河コミュニティセンター) | 三橋町木元57番地 | 74-2909 | 74-2909 |
| | 垂見校区公民館(垂見コミュニティセンター) | 三橋町垂見1583番地2 | 72-5230 | 72-5230 |
| | 中山校区公民館(中山集会所・中山コミュニティセンター) | 三橋町中山794番地2 | 63-5524 | 63-5524 |
| | ふれあい自然の家 | 大和町大坪336番地 | 76-1116 | 75-7550 |
| | 市民体育館 | 本町53番地1 | 74-1221 | 74-1221 |
| | 三橋体育センター | 三橋町正行431番地2 | 73-4489 | |
| | 市民武道場 | 新町5番地18 | 72-5478 | |
| | 三橋武道場 | 三橋町垂見800番地 | 73-4489 | |
| | 中島武道場 | 大和町中島68番地 | 76-1120 | |
| | 市民弓道場 | 本町53番地1 | 74-1221 | 74-1221 |
| | 三橋グラウンド | 三橋町正行431番地2 | 73-4489 | |
| | 大和グラウンド | 大和町鷹ノ尾106番地 | 76-1120 | 75-7573 |
| | 有明総合グラウンド | 大和町大坪336番地 | 76-1120 | 75-7573 |
| | 市民テニスコート | 本町53番地1 | 74-1221 | 74-1221 |
| | 三橋テニスコート | 三橋町垂見800番地 | 73-4489 | |
| | 大和テニスコート | 大和町鷹ノ尾106番地 | 76-1120 | 75-7573 |
| | 大和ゲートボール場 | 大和町鷹ノ尾106番地 | 76-1120 | |
| | 雲龍の郷 | 大和町鷹ノ尾151番地2 | 76-1122 | |
| | 大和B&G海洋センター | 大和町鷹ノ尾106番地 | 76-1120 | 75-7573 |
| | B&G艇庫 | 大和町谷垣 486番地 | 76-4705 | 75-7573 |
| | 歴史民俗資料館 | 矢留本町40番地11 | 73-8940 | 74-3810 |
| | 旧戸島家住宅 | 鬼童町49番地3 | 73-9587 | 73-9587 |
| 柳川古文書館 | 隅町71番地2 | 72-1037 | 72-5559 | |
| 人権・同和教育 推進室関係機関 | 社会教育集会所 | 三橋町中山795番地 | 63-5343 | |
| 図書館 関係機関 | 市立図書館(本館) | 一新町3番地1 | 74-4111 | 74-4946 |
| | 三橋図書館 | 三橋町正行431番地2 | 74-6300 | 74-6301 |
| | 雲龍図書館 | 大和町鷹ノ尾151番地2 | 76-1122 | 76-1121 |
| | 両開分館 | 有明町1490番地 | 74-4116 | 74-4116 |
| | 昭代分館 | 久々原126番地1 | 74-5111 | 74-5111 |
| | 蒲池分館 | 矢加部245番地1 | 74-6200 | 74-6200 |
| | 水の郷分室 | 上宮永町6番地3 | 75-6204 | 75-6210 |
| | あめんぼセンター | 一新町3番地1 | 74-4111 | 74-4946 |
| | 雲龍の館 | 大和町鷹ノ尾151番地2 | 76-1122 | 76-1121 |

◎柳川市教育委員会事務分掌

| 部名 | 課名 | 係名等 | 事務分掌 |
|-------|-------|--|---|
| 教育部 | 学校教育課 | 総務係 | (1) 教育委員会の会議に関する事。 (2) 規則、規程等の制定及び改廃に関する事。 (3) 課の所掌に係る予算及び経理に関する事。 (4) 係の所掌に係る国県等補助事業に関する事。 (5) 事務局職員及び教育委員会の所管に属する教育機関に勤務する職員（県費負担教職員を除き、臨時又は非常勤の職を含む。）の定数、任免、給与、分限、懲戒、服務、研修その他人事に関する事。 (6) 表彰に関する事。 (7) 教育法令及び公報の整理に関する事。 (8) 文書の発受、交付及び整理保存に関する事。 (9) 各種公印の保管に関する事。 (10) 教育機関の施設及び設備の寄附に関する事。 (11) 課及び課の所管に属する教育機関の物品の購入契約、物品の修理、不用品の売却廃棄その他用度に関する事。 (12) 教育行政相談に関する事。 (13) 部及び課の庶務に関する事。 (14) 部内の連絡調整に関する事。 (15) 他課の所管に属しない事。 |
| | | 施設係 | (1) 学校施設設備の建築、管理、保全及び営繕の計画実施に関する事。 (2) 学校施設の建築計画に関する事。 (3) 学校施設整備に係る国県等補助事業に関する事。 (4) 教育事業のための起債に関する事。 (5) 学校施設の使用許可に関する事。 (6) 教育財産の取得、管理及び処分に関する事。 |
| | | 教務係 | (1) 県費負担教職員（以下「教職員」という。）の任免、給与、服務、分限、懲戒その他人事に関する事。 (2) 係の所掌に係る国県等補助事業に関する事。 (3) 教職員の表彰に関する事。 (4) 公立学校共済組合その他福利厚生に関する事。 (5) 学齢簿の整備保管に関する事。 (6) 就学援助及び就学奨励に関する事。 (7) 児童生徒の就学、退学、修了、卒業、就学猶予及び免除に関する事。 (8) 課の所掌に関する基幹統計その他統計に関する事。 (9) 学校安全会に関する事。 (10) 教育課程教科内容及びその取扱いに関する事。 (11) 教職員の免許状に関する事。 (12) 教科用図書採択に関する事。 (13) 旅行、遠足、出張その他の許可申請及び諸届に関する事。 (14) 教職員及び生徒児童の保健衛生健康教育身体検査に関する事。 (15) 教科用図書の無償措置に関する事。 (16) 奨学金に関する事。 |
| | | 学校給食係 | (1) 学校給食に関する事。 (2) 調理場、自校式調理に関する事。 (3) 係の所掌に係る国県等補助事業に関する事。 |
| | | 教育指導室 | (1) 学校教育の助言及び指導並びに学習効果の評価に関する事。 (2) 教職員の研修に関する事。 (3) 適応指導教室に関する事。 |
| 生涯学習課 | 生涯学習係 | (1) 生涯学習事業に関する事。 (2) 社会教育振興事業に関する事。 (3) 課の所掌に係る予算及び経理に関する事。 (4) 社会教育関係団体の連絡調整に関する事。 (5) 社会教育委員及びその会議に関する事。 (6) 青少年の健全育成に関する事。 (7) 係の所掌に係る国県等補助事業に関する事。 (8) 課の庶務に関する事。 | |

| | | |
|------------|----------|--|
| | スポーツ推進係 | (1) スポーツ推進委員に関すること。 (2) 生涯スポーツに関すること。 (3) 社会体育施設の整備及び管理運営に関すること。 (4) 係の所掌に係る国県等補助事業に関すること。 |
| | 文化財保護係 | (1) 文化財保護法に関すること。 (2) 文化財の保護及び活用に関すること。 (3) 文化財の指定及び管理に関すること。 (4) 文化財専門委員会に関すること。 (5) 埋蔵文化財に関すること。 (6) 市立歴史民俗資料館に関すること。 (7) 旧戸島家住宅に関すること。 (8) 係の所掌に係る国県等補助事業に関すること。 |
| | 市史編さん係 | 市史編さんに関すること。 |
| 市民文化会館 | 文化係 | (1) 芸術文化の振興に関すること。 (2) 文化関係団体に関すること。 (3) 市民会館に関すること。 (4) 係の所掌に係る国県等補助事業に関すること。 (5) 市民文化会館運営に関すること。 |
| | 市民文化会館係 | (1) 市民文化会館建設に関すること。 (2) 市民文化会館運営に関すること。 (3) 市民文化会館文化事業に関すること。 |
| | 柳川古文書館 | 柳川古文書館に関すること。 |
| | 中央公民館 | (1) 社会教育施設の管理運営に関すること。 (2) 公民館に関すること。 (3) 担当業務に係る国県等補助事業に関すること。 |
| 人権・同和教育推進室 | 人権・同和教育係 | (1) 人権・同和教育に関すること。 (2) 人権・同和教育の総合計画及び実施に関すること。 (3) 人権・同和教育関係の調査及び資料の整備に関すること。 (4) 社会教育集会所の管理運営に関すること。 (5) 関係団体との連絡調整に関すること。 (6) 課の所掌に係る国県等補助事業に関すること。 (7) 課の庶務に関すること。 |
| 図書館 | 管理係 | (1) 文書の收受、発送及び保存に関すること。 (2) 公印の保管に関すること。 (3) 課の所掌に係る予算及び経理に関すること。 (4) 物品の購入に関すること。 (5) 図書館統計に関すること。 (6) 広報及び出版活動に関すること。 (7) 施設、設備、備品等の維持管理に関すること。 (8) 会議室等の提供に関すること。 (9) 柳川あめんぼ公園に関すること。 (10) その他図書館の庶務に関すること。 |
| | サービス係 | (1) 図書館サービス網の整備に関すること。 (2) 奉仕計画の立案に関すること。 (3) 図書館利用者に関すること。 (4) 資料の収集、選択、受入れ、整理、保存及び除籍に関すること。 (5) 資料の配架、貸出し及び返却事務に関すること。 (6) 読書相談及び参考奉仕業務に関すること。 (7) 読書推進活動に関すること。 (8) 読書団体への連絡及び協力に関すること。 (9) 研究会等の計画、実施及び促進に関すること。 (10) 図書館業務の調査、研究及び企画に関すること。 (11) 水の資料館に関すること。 (12) 雲龍の館に関すること。 |

◎柳川市教育委員会名簿

| 職名 | 氏名 | 現在の任期 | 過去の在任期間 |
|----------------|--------|--------------------|---------------------|
| 教 育 長 | 沖 毅 | 令和3年4月1日～令和6年3月31日 | 平成30年4月1日～令和3年3月31日 |
| 教 育 長 職務代理者 | 江口 正基 | 平成29年7月8日～令和3年7月7日 | 平成21年7月8日～平成29年7月7日 |
| 委 員 | 瀬戸口 京子 | 令和元年7月8日～令和5年7月7日 | 平成27年7月8日～令和元年7月7日 |
| 委 員 | 田中 義隆 | 平成30年7月8日～令和4年7月7日 | 平成22年7月8日～平成30年7月7日 |
| 委 員 | 田中 麻子 | 令和2年7月8日～令和6年7月7日 | 平成28年7月8日～令和2年7月7日 |

事務局

〒832-8555 福岡県柳川市三橋町正行4 3 1 番地
 電話 0944-72-7111 (代)
 FAX 0944-74-5545

| 部課長名 | 氏 名 |
|-------------|-------|
| 教育部長 | 袖崎 朋洋 |
| 学校教育首席指導官 | 野田 真功 |
| 学校教育課長 | 古賀 洋 |
| 生涯学習課長 | 新開 文隆 |
| 人権・同和教育推進室長 | 成清 和政 |
| 図書館長 | 目野 康彦 |