

平成28年11月18日(金)
柳川総合保健福祉センター水の郷ホール

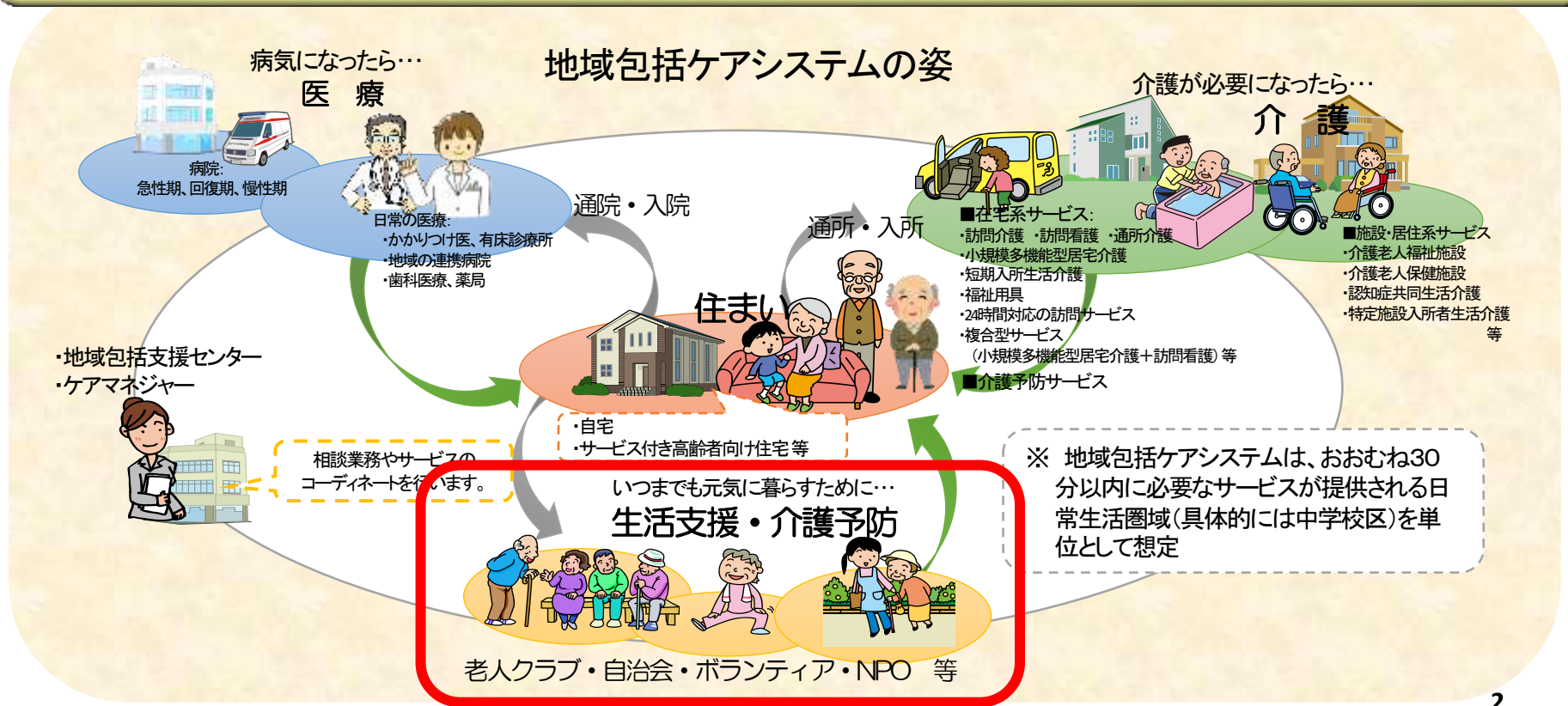
柳川市介護予防・日常生活支援総合事業 事業者説明会

柳川市

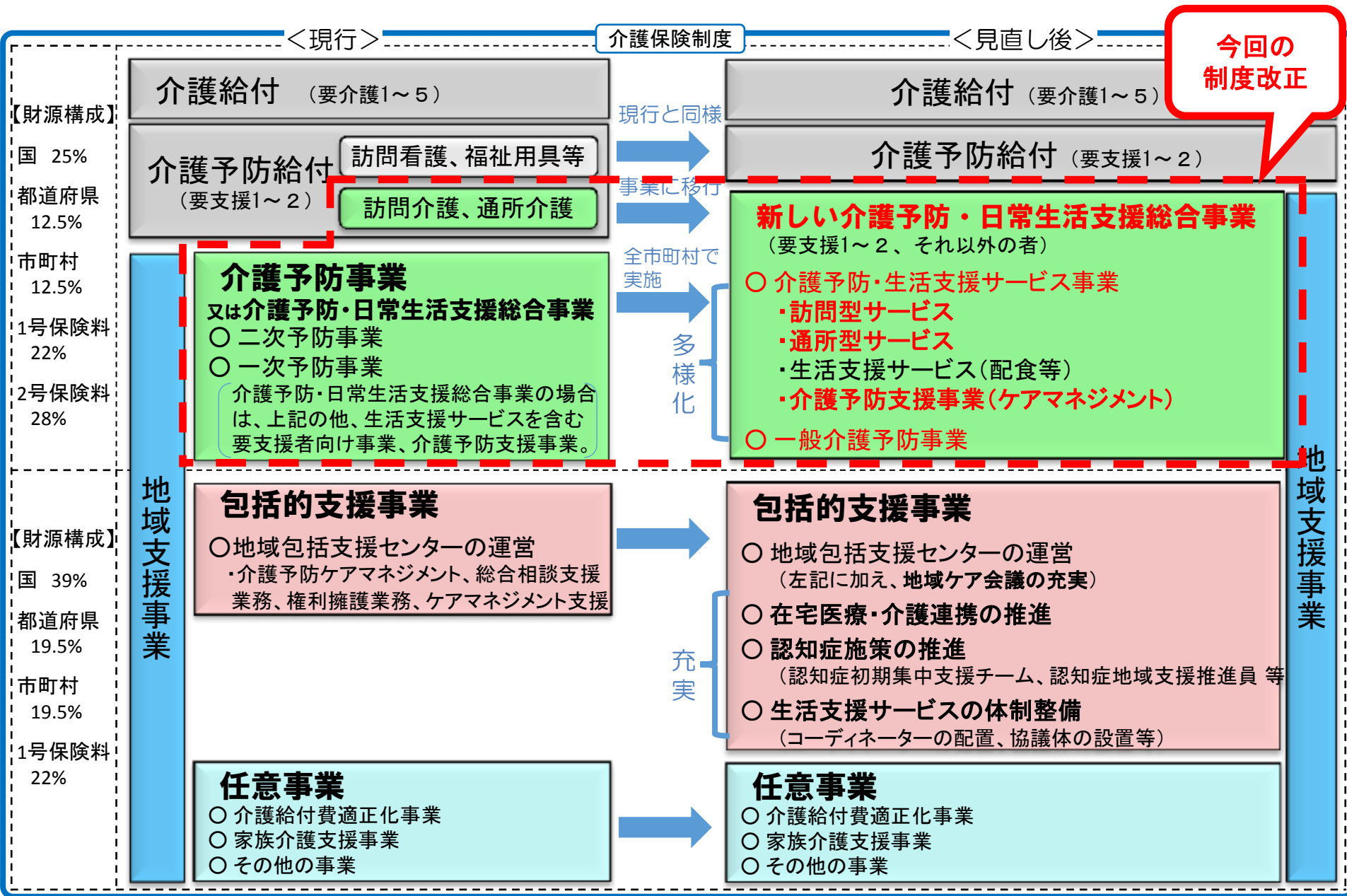
介護予防・日常生活支援総合事業 の制度概要

地域包括ケアシステムの構築について

- 団塊の世代が75歳以上となる2025年を目途に、重度な要介護状態となっても住み慣れた地域で自分らしい暮らしを人生の最後まで続けることができるよう、**医療・介護・予防・住まい・生活支援が一体的に提供される地域包括ケアシステムの構築を実現。**
- 今後、認知症高齢者の増加が見込まれることから、認知症高齢者の地域での生活を支えるためにも、地域包括ケアシステムの構築が重要。
- 人口が横ばいで75歳以上人口が急増する大都市部、75歳以上人口の増加は緩やかだが人口は減少する町村部等、**高齢化の進展状況には大きな地域差。**
- 地域包括ケアシステムは、**保険者である市町村や都道府県が、地域の自主性や主体性に基づき、地域の特性に応じて作り上げていくことが必要。**



地域支援事業の全体像

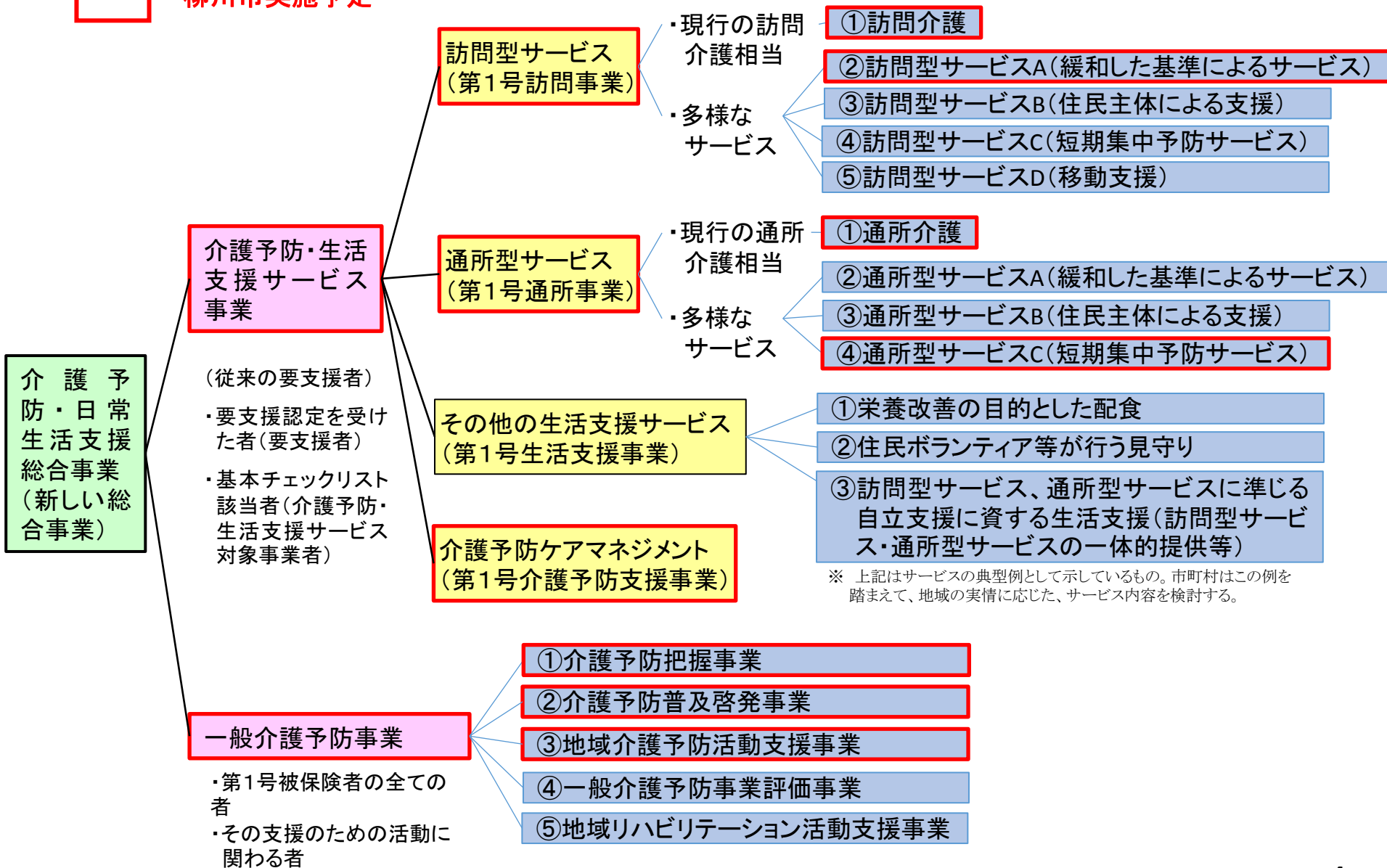


今回の
制度改正

地域支援事業

介護予防・日常生活支援総合事業(新しい総合事業)の構成

= 柳川市実施予定



※ 上記はサービスの典型例として示しているもの。市町村はこの例を踏まえて、地域の実情に応じた、サービス内容を検討する。

国が示すサービス類型（訪問型）

①訪問型サービス

※ 市町村はこの例を踏まえて、地域の実情に応じた、サービス内容を検討する。

- 訪問型サービスは、現行の訪問介護に相当するものと、それ以外の多様なサービスからなる。
- 多様なサービスについては、雇用労働者が行う緩和した基準によるサービスと、住民主体による支援、保健・医療の専門職が短期集中で行うサービス、移動支援を想定。

基準	現行の訪問介護相当	多様なサービス			
サービス種別	①訪問介護	②訪問型サービスA (緩和した基準によるサービス)	③訪問型サービスB (住民主体による支援)	④訪問型サービスC (短期集中予防サービス)	⑤訪問型サービスD (移動支援)
サービス内容	訪問介護員による身体介護、生活援助	生活援助等	住民主体の自主活動として行う生活援助等	保健師等による居宅での相談指導等	移送前後の生活支援
対象者とサービス提供の考え方	<p>○既にサービスを利用しているケースで、サービスの利用の継続が必要なケース</p> <p>○以下のような訪問介護員によるサービスが必要なケース (例)</p> <ul style="list-style-type: none"> ・認知機能の低下により日常生活に支障がある症状・行動を伴う者 ・退院直後で状態が変化しやすく、専門的サービスが特に必要な者 等 <p>※状態等を踏まえながら、多様なサービスの利用を促進していくことが重要。</p>	<p>○状態等を踏まえながら、住民主体による支援等「多様なサービス」の利用を促進</p>		<p>・体力の改善に向けた支援が必要なケース</p> <p>・ADL・IADLの改善に向けた支援が必要なケース</p> <p>※3～6ヶ月の短期間で行う</p>	訪問型サービスBに準じる
実施方法	事業者指定	事業者指定／委託	補助(助成)	直接実施／委託	
基準	予防給付の基準を基本	人員等を緩和した基準	個人情報保護等の最低限の基準	内容に応じた独自の基準	
サービス提供者(例)	訪問介護員(訪問介護事業者)	主に雇用労働者	ボランティア主体	保健・医療の専門職(市町村)	

国が示すサービス類型(通所型)

②通所型サービス

※ 市町村はこの例を踏まえて、地域の実情に応じた、サービス内容を検討する。

- 通所型サービスは、現行の通所介護に相当するものと、それ以外の多様なサービスからなる。
- 多様なサービスについては、雇用労働者が行う緩和した基準によるサービスと、住民主体による支援、保健・医療の専門職により短期集中で行うサービスを想定。

基準	現行の通所介護相当	多様なサービス		
サービス種別	① 通所介護	② 通所型サービスA (緩和した基準によるサービス)	③ 通所型サービスB (住民主体による支援)	④ 通所型サービスC (短期集中予防サービス)
サービス内容	通所介護と同様のサービス 生活機能の向上のための機能訓練	ミニデイサービス 運動・レクリエーション 等	体操、運動等の活動など、 自主的な通いの場	生活機能を改善するための 運動器の機能向上や栄養改善等のプログラム
対象者とサービス提供の考え方	○既にサービスを利用しており、サービスの利用の継続が必要なケース ○「多様なサービス」の利用が難しいケース ○集中的に生活機能の向上のトレーニングを行うことで改善・維持が見込まれるケース ※状態等を踏まえながら、多様なサービスの利用を促進していくことが重要。	○状態等を踏まえながら、住民主体による支援等「多様なサービス」の利用を促進		・ADLやIADLの改善に向けた支援が必要なケース 等 ※3～6ヶ月の短期間で実施
実施方法	事業者指定	事業者指定／委託	補助(助成)	直接実施／委託
基準	予防給付の基準を基本	人員等を緩和した基準	個人情報の保護等の最低限の基準	内容に応じた独自の基準
サービス提供者(例)	通所介護事業者の従事者	主に雇用労働者 +ボランティア	ボランティア主体	保健・医療の専門職 (市町村)

国が示すケアマネジメントの類型

ケアマネジメントA	原則的な介護予防ケアマネジメント ・介護予防支援と同様のプロセスで実施
ケアマネジメントB	簡略化した介護予防ケアマネジメント ・サービス担当者会議やモニタリングは必要に応じて実施
ケアマネジメントC	初回のみ介護予防ケアマネジメント ・サービス担当者会議やモニタリングは不要

介護サービスの利用の手続き

