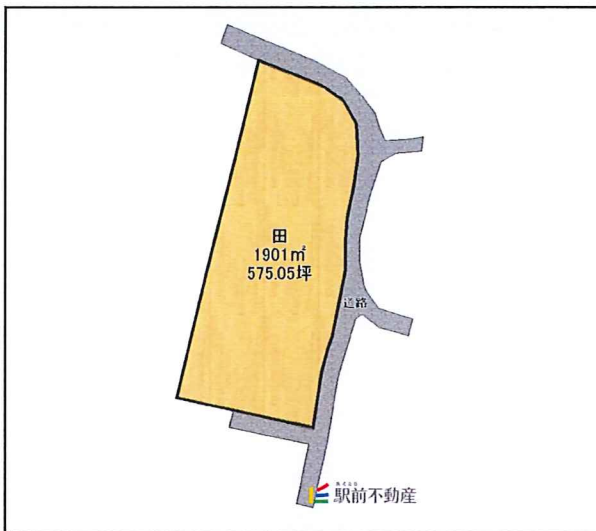


長田病院まで約200m、スーパーマルキョウまで約400mと生活環境良好の土地です。沿岸道路まで車で5分。小学校までも徒歩5分ほどですので、新築住宅の建築に向いています

ライフインフォメーション

東宮永小学校	約 400m (徒歩5分)
柳城中学校	約 2,000m (徒歩25分)
宮永保育園	約 400m (徒歩5分)
セブンイレブン 下宮永店	約 700m (徒歩9分)
マルキョウ 柳川店	約 400m (徒歩5分)
長田病院	約 300m (徒歩4分)



売土地

価格 **1,320** 万円

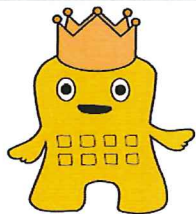
所在 福岡県柳川市下宮永町209-4
交通 西鉄天神大牟田線 西鉄柳川 徒歩48分
堀川バス(柳川市) 上宮永 徒歩13分

最適用途	住宅用地		
土地	土地面積	公簿 1901㎡ (575.05坪)	
	私道面積		
	地目	田	地勢 平坦
	土地権利	所有権	
都市計画	都市計画	非線引区域	
	用途地域	無指定	
	建蔽率	70%	容積率 200%
	他の法令上の制限	文化財保護法、景観法	
現況	更地	引渡し	即時
引渡し条件	現状渡		
接道	角地 北側	幅員3.8m	公道
	東側	幅員3m	公道
設備等	●プロパンガス ●電気 ●上水道 ●浄化槽 ■セットバック要		
備考	坪単価：2.3万/坪		

★気になるお支払い★

参考例	銀行名	福岡銀行	月々のお支払い金額 37,108円 ボーナス払い無し!
	商品	変動金利	
	金利	0.975%	
	借入額	1,320万円	
	支払年数	35年	

内見の際は、必ず当社にご連絡下さい。尚、売却済みの場合はあしからずご了承下さい。図面と現況が異なる場合は現況を優先します。



株式会社
駅前不動産

国土交通大臣(3)第7725号
(公社)福岡県宅地建物取引業協会
(公社)全国宅地建物取引業保証協会
(一社)九州不動産公正取引協議会

売却 家 土地 マンション 専断販売 募集 駐車場完備 土・日・祝日営業

柳川店 ☎0944-77-9090

〒832-0822 福岡県柳川市三橋町下百町3-2

FAX 0944-77-9111 ✉ yanagawa@ekimae-r-e.co.jp

担当：向井 允 / 携帯：070-6400-6097

取引態様：一般媒介

物件番号

1-14226

http://www.ekimae-r-e.co.jp