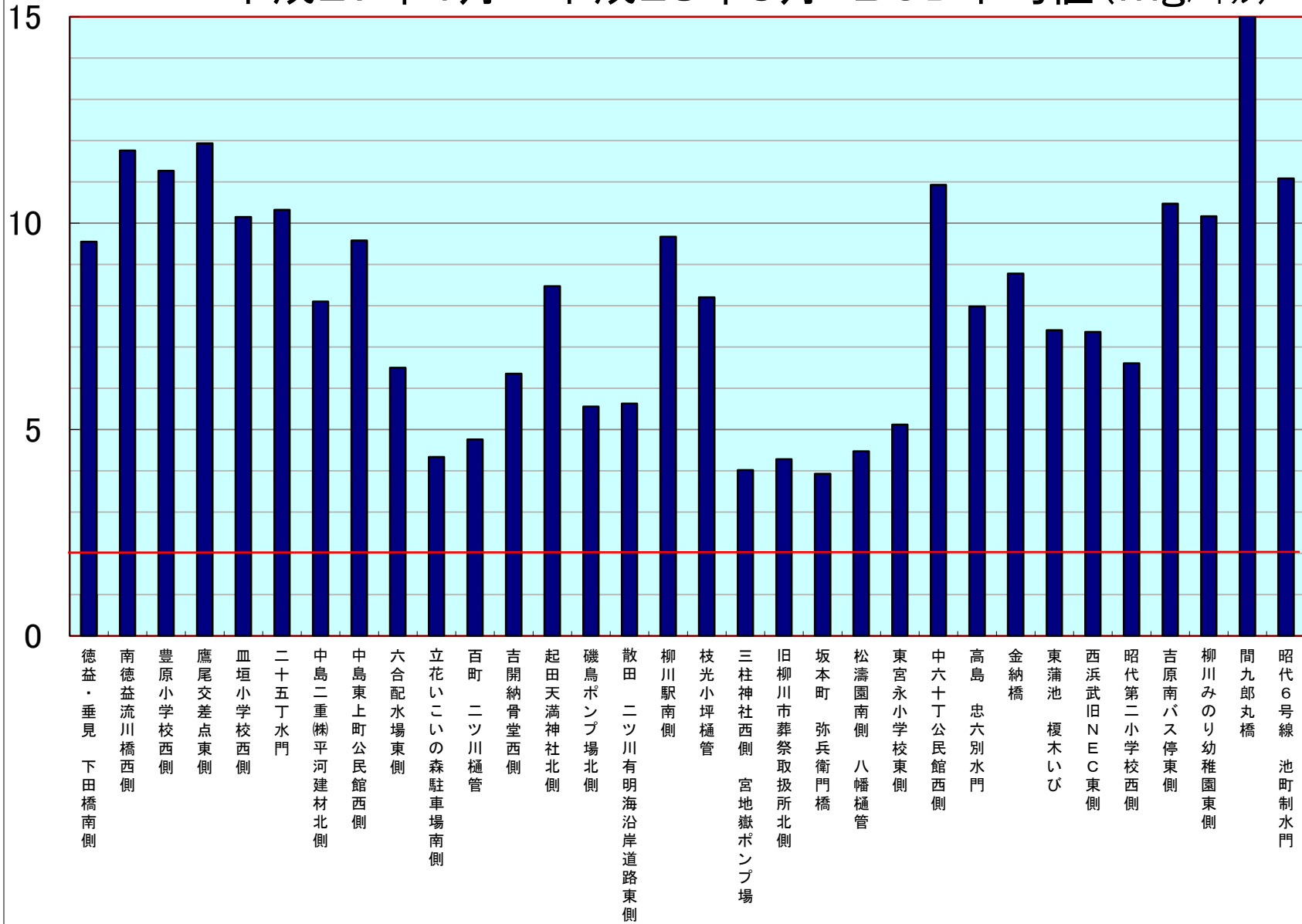


平成27年4月～平成28年3月 BOD平均値 (mg/リットル)



【参考】
 環境基準(河川)
 A類型: 2mg/リットル

採水日	H27 4/1	4/16	5/1	5/18	6/1	6/16	7/2	7/16	8/4	8/17	9/1	9/16	10/1	10/16	11/2	11/16	12/1	12/16	H28 1/6	1/18	2/1	2/16	3/1	3/16	平均値
1 徳益・垂見 下田橋南側	5.9	8.3	8.0	6.8	2.8	25.7	32.6	7.1	9.8	9.1	16.8	8.0	3.7	9.0	10.3	6.7	13.3	7.2	3.9	4.7	9.7	14.8	2.7	2.4	9.6
2 南徳益流川橋西側	9.4	7.8	8.4	10.5	7.7	16.6	15.5	8.6	8.6	9.2	14.5	19.4	17.1	10.7	22.7	8.3	17.9	8.9	2.8	6.1	15.8	11.9	16.5	7.3	11.8
3 豊原小学校西側	6.1	10.0	11.9	12.9	7.4	19.4	29.8	10.7	8.3	8.9	27.6	10.9	6.8	10.6	13.6	6.4	11.0	8.1	5.2	4.7	7.0	16.5	6.3	10.4	11.3
4 鷹尾交差点東側	44.9	9.6	11.3	14.3	21.3	18.7	13.1	3.2	7.2	11.5	15.6	10.3	5.3	3.8	6.5	6.6	8.9	11.1	1.3	5.7	6.5	21.3	18.2	10.2	11.9
5 皿垣小学校西側	16.6	6.3	9.9	10.0	4.1	30.7	18.2	12.8	1.9	12.9	18.7	12.5	5.9	3.4	7.4	8.3	10.5	3.8	3.0	3.5	5.3	21.0	8.5	8.4	10.2
6 二十五丁水門	5.5	9.2	9.7	4.3	3.7	42.5	15.5	15.5	9.9	14.6	19.6	9.9	5.1	4.3	7.0	5.3	8.1	8.9	2.5	5.3	11.1	13.5	6.6	10.2	10.3
7 中島二重榭平河建材北側	4.5	18.4	11.1	9.1	4.8	7.9	7.1	3.4	1.8	9.6	10.6	7.1	3.3	1.7	8.0	3.9	6.7	18.7	2.0	7.8	7.3	24.6	2.0	13.0	8.1
8 中島東上町公民館西側	5.2	7.4	14.9	13.5	12.8	12.3	12.6	11.9	1.9	11.3	8.0	10.4	2.4	5.8	6.6	4.0	16.1	11.3	1.3	6.6	3.0	15.8	8.5	26.4	9.6
9 六合配水場東側	2.8	3.8	8.4	4.5	3.7	12.9	31.4	6.8	4.3	9.9	8.9	6.4	2.6	1.7	3.8	1.4	4.6	5.7	1.2	3.0	3.5	19.1	0.9	4.6	6.5
10 立花いこいの森駐車場南側	3.0	3.4	5.5	3.3	3.2	10.9	9.3	5.0	1.7	13.2	7.0	5.2	1.9	1.1	3.8	1.5	7.7	4.8	1.2	2.2	1.2	4.7	0.8	2.5	4.3
11 百町 ニツ川樋管	1.9	9.1	7.7	7.7	2.5	9.2	24.6	2.7	0.8	7.1	6.5	1.2	1.8	2.0	3.4	4.7	3.9	5.8	0.8	0.8	1.5	4.8	0.8	3.0	4.8
12 吉開納骨堂西側	2.5	11.5	6.1	11.8	3.7	14.3	20.8	3.2	4.5	6.6	9.9	1.9	4.0	2.0	4.5	5.0	3.9	10.5	3.0	1.7	4.7	10.4	1.4	4.6	6.4
13 起田天満神社北側	2.5	11.2	9.6	11.8	3.5	19.4	15.2	5.3	6.3	10.0	15.3	2.8	5.7	5.9	7.2	9.8	7.8	14.3	3.9	2.5	3.9	16.3	6.1	7.0	8.5
14 磯鳥ポンプ場北側	1.0	9.9	6.7	10.7	3.8	11.5	15.2	2.8	1.4	10.2	9.2	2.1	2.2	2.4	5.0	7.3	3.9	8.1	1.1	4.1	1.2	6.3	1.8	5.5	5.6
15 散田 ニツ川有明海沿岸道路東側	1.8	9.0	5.2	7.0	2.6	24.1	11.8	6.3	3.8	8.9	9.4	5.8	9.1	1.7	3.7	4.0	4.4	4.5	2.0	0.9	1.2	4.7	0.6	2.6	5.6
16 柳川駅南側	7.6	24.1	9.7	13.9	5.8	10.2	15.8	10.2	6.4	10.5	9.8	8.0	6.6	13.3	7.9	9.8	7.4	6.3	3.9	7.1	4.3	11.5	9.7	12.3	9.7
17 枝光小坪樋管	7.2	14.4	6.7	8.4	5.2	11.1	8.7	9.7	5.8	11.9	13.2	8.6	9.6	4.7	9.0	9.1	7.6	5.1	4.3	5.1	4.3	10.2	2.8	14.2	8.2
18 三柱神社西側 宮地嶽ポンプ場	2.5	5.8	3.9	3.0	2.6	6.5	3.7	2.6	1.2	9.2	9.8	5.9	4.0	1.2	3.9	1.4	3.8	7.1	2.2	1.4	2.8	4.8	0.8	6.3	4.0
19 旧柳川市葬祭取扱所北側	2.0	5.5	4.5	3.9	3.0	5.5	3.4	7.4	1.3	9.1	9.1	5.8	4.4	1.3	3.4	1.7	3.7	9.1	1.3	1.5	3.4	4.8	1.1	6.6	4.3
20 坂本町 弥兵衛門橋	1.5	5.8	3.9	5.1	2.4	6.4	3.5	2.4	0.9	9.4	10.0	8.0	1.8	0.8	3.5	1.4	3.8	9.1	1.2	0.8	2.6	5.0	1.1	3.8	3.9
21 松濤園南側 八幡樋管	2.1	6.5	4.8	6.6	2.7	4.1	4.5	3.5	2.4	9.4	9.6	8.4	2.2	0.9	2.7	1.7	4.4	5.2	0.7	2.5	4.1	9.8	0.9	7.7	4.5
22 東宮永小学校東側	2.5	7.9	4.4	3.4	4.5	8.4	8.1	3.1	0.8	9.0	13.6	3.0	6.7	0.8	3.5	6.4	5.0	9.9	2.5	1.1	4.8	7.7	0.7	5.0	5.1
23 中六十丁公民館西側	3.5	16.5	8.6	13.0	6.6	43.7	23.1	14.8	10.3	9.1	21.7	5.0	4.7	4.8	6.0	5.5	6.6	8.0	0.9	4.8	11.1	17.1	8.5	8.3	10.9
24 高島 忠六別水門	5.9	8.6	8.6	7.2	3.7	23.6	25.5	10.3	1.3	6.5	11.3	4.0	3.2	1.5	5.5	6.8	6.0	9.2	1.8	3.3	7.6	16.1	1.2	12.8	8.0
25 金納橋	8.9	11.2	7.2	5.1	5.1	22.4	24.8	10.5	1.7	5.4	14.9	3.3	4.6	2.6	6.8	6.0	5.8	12.4	2.1	4.6	12.3	14.5	2.2	16.3	8.8
26 東蒲池 榎木いび	3.7	11.3	6.7	5.2	2.6	14.3	22.9	6.6	2.8	5.8	13.9	3.9	3.8	1.4	5.1	5.3	5.8	11.8	1.1	4.8	6.6	15.5	3.0	13.8	7.4
27 西浜武旧NEC東側	4.7	17.9	5.5	6.0	3.5	8.7	13.7	6.6	1.8	5.4	8.3	3.0	4.4	2.0	4.5	4.4	10.9	12.9	1.1	7.8	6.5	15.0	1.4	20.8	7.4
28 昭代第二小学校西側	5.3	16.2	7.9	6.8	3.9	16.9	9.6	8.4	1.1	6.5	8.4	3.4	3.5	2.4	3.0	7.1	5.5	14.0	1.1	2.5	3.9	11.2	1.4	8.5	6.6
29 吉原南バス停東側	7.0	17.5	10.4	6.3	2.5	21.0	27.2	5.0	4.8	6.0	17.5	5.7	7.7	12.9	5.4	7.1	7.4	28.3	3.3	4.7	17.7	14.4	0.9	10.6	10.5
30 柳川みのり幼稚園東側	11.0	18.2	13.0	15.7	9.6	23.6	17.1	8.4	3.9	5.7	7.2	6.6	6.3	11.0	7.6	9.9	7.6	12.6	5.7	4.5	10.0	13.7	4.4	10.7	10.2
31 間九郎丸橋	17.7	24.8	13.0	17.7	7.3	36.0	13.5	5.4	4.5	6.0	9.8	13.3	11.8	12.3	16.6	16.8	14.2	30.0	14.6	11.2	24.1	23.8	14.4	24.6	16.0
32 昭代6号線 池町制水門	9.2	15.6	8.3	12.8	6.1	19.8	20.1	9.4	3.1	7.7	9.7	6.0	9.0	11.8	11.1	10.7	13.7	16.1	11.1	10.4	12.6	14.4	4.4	12.9	11.1
平均	6.7	11.3	8.2	8.7	5.1	17.4	16.2	7.2	3.9	8.9	12.4	6.7	5.4	4.7	6.8	6.1	7.7	10.6	2.9	4.3	6.9	13.0	4.4	9.8	8.1