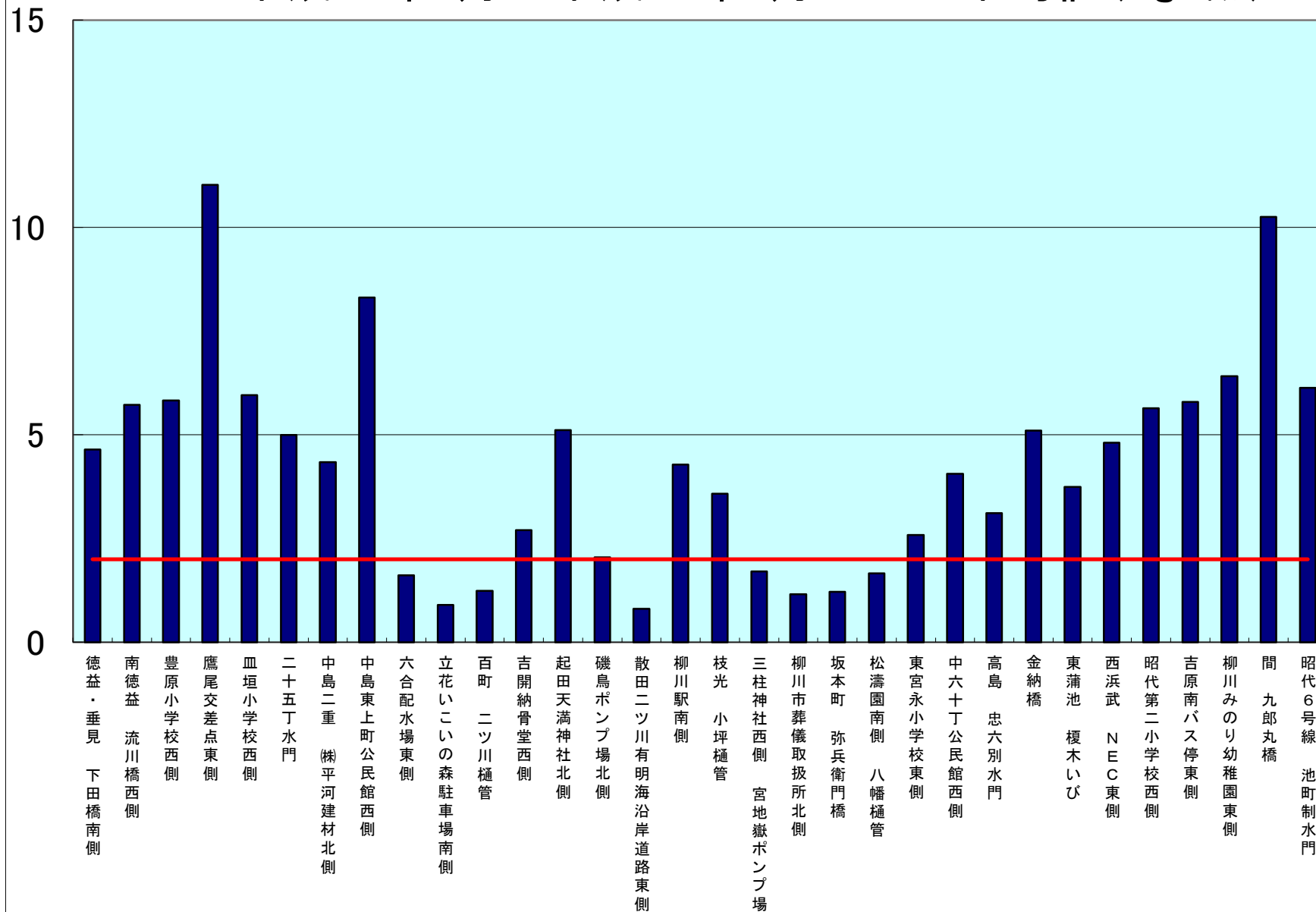


# 平成24年4月～平成25年3月 BOD平均値 (mg/リットル)



【参考】  
環境基準(河川)  
A類型: 2mg/リットル

採水基準日	H24 4/2	4/16	5/1	5/16	6/1	6/18	7/2		8/1	8/16	9/3	9/18	10/ 1	10/16	11/1	11/16	12/1	12/16	H25 1/6	1/17	2/1	2/16	3/1	3/16	平均値
1 徳益・垂見 下田橋南側	3.7	5.0	1.7	4.4	2.8	26.4	11.7	水	2.4	1.2	3.5	3.9	2.1	3.5	5.7	6.6	3.4	3.7	3.5	4.6	0.6	2.8	3.2	5.0	4.6
2 南徳益 流川橋西側	3.4	5.3	3.3	6.0	5.0	3.7	5.4	害	1.9	1.2	3.1	4.4	5.0	8.1	3.4	10.6	15.5	6.4	7.7	13.7	3.3	7.2	4.8	8.9	5.7
3 豊原小学校西側	3.9	5.2	0.8	5.9	2.4	12.9	15.3	の	5.5	4.0	5.9	5.1	5.5	9.1	5.5	7.9	3.7	4.8	2.1	2.7	0.6	29.8	0.6	0.8	5.8
4 鷹尾交差点東側	3.0	6.4	8.5	3.7	90.3	25.7	24.8	為	5.3	6.3	21.0	9.1	5.8	3.3	5.0	5.4	9.2	5.3	3.8	5.1	0.9	3.9	5.1	7.6	11.0
5 皿垣小学校西側	4.0	6.6	5.0	13.9	1.4	4.4	20.3	未	6.8	0.9	5.4	7.4	1.7	1.8	9.2	1.7	10.0	5.3	5.2	7.6	1.7	8.0	4.8	9.9	6.0
6 二十五丁水門	5.7	4.8	7.0	3.9	1.7	3.7	24.3	測	4.1	1.9	4.5	3.0	1.3	8.4	4.4	7.0	6.8	5.5	7.6	7.0	0.6	4.3	1.3	1.2	5.0
7 中島二重 (株)平河建材北側	3.9	2.6	9.2	3.0	17.4	1.4	5.7	定	0.6	9.1	3.4	1.1	0.6	3.0	1.7	1.1	5.5	2.0	11.0	8.0	3.5	2.4	2.4	5.7	4.3
8 中島東上町公民館西側	2.2	7.0	7.6	4.3	7.9	12.2	13.5		4.1	1.5	6.0	3.5	10.4	11.0	5.4	5.7	13.2	16.6	15.3	25.7	8.6	3.1	9.9	4.7	8.3
9 六合配水場東側	1.4	1.4	0.6	0.6	1.4	2.4	8.7		0.8	1.3	1.8	0.6	0.6	0.9	0.8	1.5	3.7	0.6	1.9	2.7	2.0	1.8	0.6	0.6	1.6
10 立花いこいの森駐車場南側	0.6	1.1	0.6	0.6	0.6	0.9	1.3		0.6	3.3	0.8	0.6	0.6	0.8	0.6	0.6	1.7	0.6	0.6	1.7	0.6	1.3	0.9	0.6	0.9
11 百町 ニツ川樋管	0.6	1.7	0.6	0.6	0.6	0.6	1.2		0.6	0.6	0.8	0.6	0.6	0.9	0.6	0.6	1.7	0.6	5.2	1.8	0.6	2.4	0.6	5.7	1.2
12 吉開納骨堂西側	1.9	0.8	2.2	0.6	0.6	2.2	7.1		0.8	0.6	1.8	0.6	1.1	3.5	1.1	0.6	3.3	6.8	6.3	3.3	0.6	6.5	0.7	11.7	2.7
13 起田天満神社北側	5.2	3.9	2.7	4.8	7.7	3.7	7.8		6.8	1.3	9.4	5.0	6.6	8.3	5.4	8.7	4.3	4.5	4.6	5.0	1.2	5.0	3.5	7.2	5.1
14 磯鳥ポンプ場北側	0.7	0.7	2.0	0.6	1.8	5.0	8.1		0.6	0.6	2.4	0.6	0.7	2.1	0.6	0.7	0.8	1.2	3.0	4.3	0.6	3.8	1.7	6.4	2.0
15 散田ニツ川有明海沿岸道路東側	0.6	0.6	0.6	0.6	0.6	0.6	1.5		0.6	0.6	0.8	0.6	0.6	1.7	0.6	0.6	2.7	0.6	0.6	0.6	0.6	1.7	0.6	0.6	0.8
16 柳川駅南側	4.7	8.4	3.3	1.4	0.6	5.2	11.1		2.6	2.6	0.8	1.5	0.6	0.6	3.0	1.2	0.9	3.5	3.1	13.2	12.3	10.2	3.2	8.7	4.3
17 枝光 小坪樋管	3.2	3.2	2.6	4.0	1.1	5.1	8.5		3.7	0.6	3.7	0.8	2.2	4.3	7.8	2.4	2.7	4.6	2.6	6.7	1.8	6.0	2.1	6.3	3.6
18 三柱神社西側 宮地嶽ポンプ場	0.6	1.5	2.1	0.6	3.3	4.8	0.9		3.5	0.9	4.3	0.7	3.5	3.8	0.6	1.7	0.8	0.6	0.6	2.4	0.6	1.9	0.6	0.6	1.7
19 柳川市葬儀取扱所北側	0.6	1.3	0.7	0.6	0.6	0.8	0.9		2.7	0.6	4.4	1.1	1.1	2.7	0.6	0.6	2.1	1.1	0.6	0.6	0.6	1.5	1.2	0.6	1.2
20 坂本町 弥兵衛門橋	0.7	0.8	1.4	0.6	1.1	2.1	1.7		2.2	0.6	1.5	0.9	0.6	2.0	0.6	1.9	2.4	0.6	0.6	0.6	0.6	1.8	3.1	0.6	1.2
21 松濤園南側 八幡樋管	0.6	0.6	0.9	1.1	1.7	2.7	3.7		1.7	0.6	2.2	0.7	0.6	2.7	0.9	0.6	4.5	0.6	2.4	1.8	0.6	2.1	1.7	4.7	1.7
22 東宮永小学校東側	0.7	0.6	1.2	2.2	0.6	0.6	7.4		2.0	0.6	1.5	0.7	6.0	5.1	0.6	0.6	1.2	0.6	0.6	1.9	0.6	8.4	8.0	10.2	2.6
23 中六十丁公民館西側	3.9	3.4	3.4	2.8	3.7	0.7	19.4		5.1	0.7	6.5	2.1	3.3	10.5	7.2	5.7	4.8	4.3	0.6	1.3	0.6	1.5	4.0	1.9	4.1
24 高島 忠六別水門	2.7	1.5	3.2	4.1	3.4	5.4	14.9		1.4	0.6	3.2	1.7	1.5	2.1	3.1	2.6	1.8	3.0	3.5	1.8	0.9	1.5	8.1	2.6	3.1
25 金納橋	14.8	6.1	8.1	11.1	8.3	3.0	5.7		8.6	6.5	7.7	1.7	5.5	1.8	1.3	0.8	3.3	5.2	6.4	2.4	3.2	1.2	7.6	2.0	5.1
26 東蒲池 榎木いび	4.5	2.6	3.8	6.3	2.1	1.4	15.8		2.1	1.1	3.5	1.8	2.2	5.0	0.9	5.7	4.0	2.0	9.4	1.2	0.7	1.8	7.4	4.4	3.7
27 西浜武 NEC東側	3.2	0.8	4.5	6.0	2.6	6.1	17.4		4.7	1.1	2.5	3.2	2.2	5.1	1.8	4.7	7.4	9.0	7.0	7.0	2.8	2.1	5.7	8.4	4.8
28 昭代第二小学校西側	3.1	1.4	7.3	6.1	3.1	8.6	14.9		2.0	0.6	4.8	3.8	5.1	4.6	4.8	6.3	7.6	10.2	6.8	4.5	1.2	13.1	3.7	11.9	5.6
29 吉原南バス停東側	3.2	1.2	3.3	6.8	1.9	11.1	20.8		3.3	1.1	6.6	2.0	4.1	4.7	3.1	5.7	8.4	8.1	7.4	5.5	3.4	10.9	5.8	10.5	5.8
30 柳川みのり幼稚園東側	7.3	2.6	7.2	8.6	2.1	5.5	19.6		2.0	1.2	5.9	2.5	4.7	5.5	6.4	10.4	9.6	13.9	6.6	7.4	4.1	3.1	5.2	12.4	6.4
31 間 九郎丸橋	16.8	7.9	9.0	3.3	5.4	9.4	11.2		2.6	3.9	9.1	5.8	6.7	6.0	3.9	22.2	13.9	26.0	13.5	16.1	7.7	6.0	22.2	17.4	10.3
32 昭代6号線 池町制水門	5.9	2.7	7.1	6.0	4.6	11.5	21.3		1.9	0.9	4.1	4.4	5.5	4.0	6.5	9.0	4.0	13.2	5.4	8.3	2.7	3.0	7.2	8.1	6.1
平均	3.7	3.1	3.8	3.9	5.9	5.9	11.0		2.9	1.8	4.5	2.5	3.1	4.3	3.2	4.4	5.2	5.3	4.9	5.5	2.2	5.0	4.3	5.9	4.3