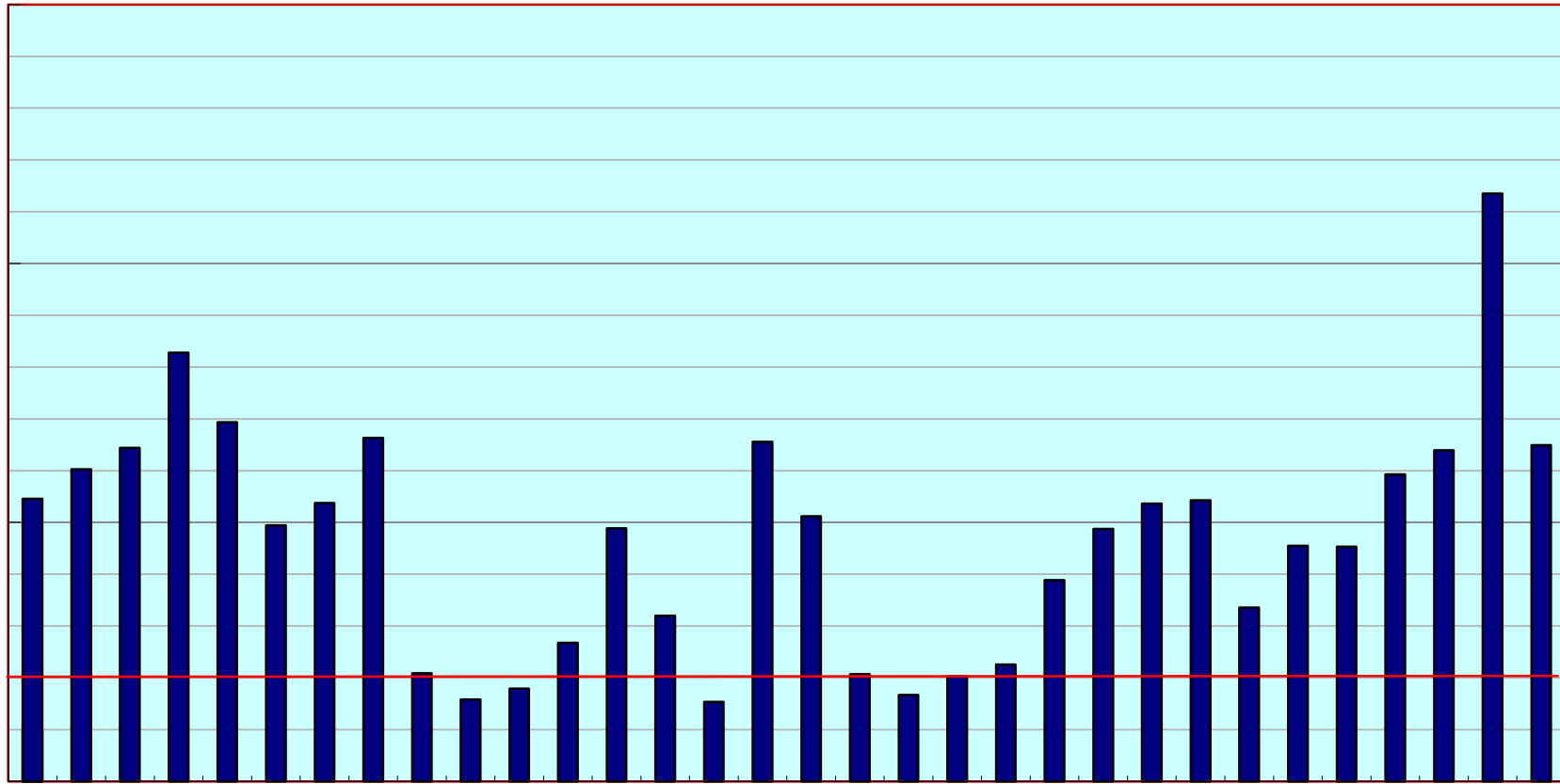


平成26年4月～平成27年3月 BOD平均値 (mg/ℓ)

15
10
5
0



【参考】
環境基準(河川)
A類型: 2mg/ℓ

採水日	H26 4/1	4/16	5/1	5/16	6/2	6/16	7/1	7/16	8/1	8/18	9/1	9/16	10/1	10/16	11/4	11/17	12/1	12/16	H27 1/5	1/16	2/2	2/16	3/2	3/16	平均値
1 徳益・垂見 下田橋南側	12.5	1.8	2.5	3.0	7.1	2.5	8.1	17.7	5.3	2.7	1.7	3.1	5.9	6.1	5.4	7.9	3.4	4.8	2.4	2.8	3.5	7.3	4.5	9.0	5.5
2 南徳益流川橋西側	4.7	1.5	2.4	2.7	3.2	3.1	4.8	11.3	3.8	2.5	4.3	10.5	6.6	10.2	8.4	11.9	4.3	10.3	2.8	4.6	6.4	6.4	1.8	16.1	6.0
3 豊原小学校西側	4.3	5.2	3.3	3.5	3.2	2.0	6.7	15.1	6.4	1.8	4.6	7.6	12.0	10.6	11.8	10.9	8.1	7.9	3.3	5.3	4.7	5.1	3.8	7.4	6.4
4 鷹尾交差点東側	3.7	4.7	6.1	4.4	4.1	7.9	7.0	12.2	6.8	7.4	4.6	5.5	13.3	9.2	8.9	7.8	14.5	10.3	7.9	11.8	7.9	13.2	9.2	10.3	8.3
5 皿垣小学校西側	3.8	2.7	2.7	2.7	0.9	12.0	5.3	3.7	23.6	3.0	5.9	3.5	11.2	4.8	7.4	17.5	9.1	6.6	5.9	2.7	8.5	11.3	9.1	2.5	6.9
6 二十五丁水門	7.6	2.0	1.8	2.0	1.1	4.1	7.8	6.4	4.1	2.5	3.3	4.5	9.9	7.9	6.8	4.4	7.7	7.1	1.5	5.9	4.5	4.4	4.3	7.1	4.9
7 中島二重(榑)平河建材北側	8.1	2.1	15.8	2.5	2.0	2.7	2.0	3.4	4.4	2.1	0.9	1.7	7.1	5.5	3.0	1.8	3.9	5.9	5.3	7.3	6.6	19.6	11.6	3.7	5.4
8 中島東上町公民館西側	6.5	1.8	2.0	4.6	7.6	11.6	6.1	5.9	7.9	1.8	4.0	5.3	11.3	8.6	7.1	1.8	4.7	6.5	9.1	8.4	3.2	2.8	2.6	27.9	6.6
9 六合配水場東側	1.5	0.9	1.2	2.6	1.1	1.3	2.1	3.8	2.6	0.6	2.6	1.8	7.0	3.7	1.3	0.9	1.1	3.2	0.6	3.2	1.1	2.4	1.4	2.1	2.1
10 立花いこいの森駐車場南側	0.6	1.3	1.1	1.3	0.6	0.6	3.1	2.4	0.8	0.6	0.6	0.8	6.5	2.5	0.8	0.8	0.7	2.8	0.6	2.6	1.3	1.8	2.4	1.3	1.6
11 百町 ニツ川樋管	1.1	0.7	0.8	1.4	5.9	0.6	2.2	4.0	0.6	0.6	0.6	0.7	5.8	2.5	0.8	0.7	1.3	3.0	0.6	3.4	1.4	1.7	1.3	1.3	1.8
12 吉開納骨堂西側	3.2	3.4	2.5	3.3	0.8	0.7	3.1	3.8	1.3	1.2	0.7	1.8	4.8	4.0	2.7	1.8	2.1	3.7	0.9	4.0	5.3	3.7	1.5	3.9	2.7
13 起田天満神社北側	1.2	1.5	1.7	3.4	9.4	10.5	6.8	6.1	4.1	0.8	1.1	5.5	6.3	6.5	6.6	5.4	4.6	6.3	3.2	4.3	4.1	5.9	5.5	6.5	4.9
14 磯島ポンプ場北側	11.0	3.0	0.7	2.5	0.6	5.2	3.3	6.6	3.9	0.6	0.6	2.0	5.3	4.1	3.4	1.5	3.8	4.6	1.4	2.8	1.8	3.4	1.4	3.3	3.2
15 散田 ニツ川有明海沿岸道路東側	0.6	0.7	0.6	1.2	0.6	0.6	2.5	4.1	1.4	0.6	0.8	1.4	5.0	2.4	1.2	0.7	0.8	2.5	0.6	2.5	0.7	2.5	1.3	1.5	1.5
16 柳川駅南側	5.4	2.2	7.0	1.1	3.7	7.3	7.2	8.4	4.6	4.6	3.7	2.0	4.4	8.1	5.7	3.2	14.0	10.0	8.0	8.7	10.3	9.6	9.1	9.0	6.6
17 枝光小坪樋管	1.3	0.6	2.6	1.1	1.4	6.7	7.3	6.7	3.1	3.8	2.6	3.7	5.8	3.9	8.0	4.3	8.3	9.7	6.7	7.6	5.3	5.1	9.9	7.4	5.1
18 三柱神社西側 宮地嶽ポンプ場	0.6	0.7	1.2	0.6	1.3	0.6	2.1	3.9	1.9	1.4	0.9	3.2	4.4	2.7	1.7	2.2	1.9	7.8	0.9	2.8	1.3	2.6	1.3	1.7	2.1
19 旧柳川市葬祭取扱所北側	0.6	0.6	1.8	1.1	2.0	1.1	2.4	1.9	1.3	1.2	1.5	2.7	6.3	2.1	1.3	0.6	1.4	1.7	1.7	1.3	1.3	1.5	1.1	1.5	1.7
20 坂本町 弥兵衛門橋	6.0	0.6	1.2	0.7	2.8	0.6	1.9	3.8	1.2	0.6	0.8	2.6	4.6	3.7	1.3	0.6	1.8	1.8	5.1	1.4	0.8	2.6	1.3	0.9	2.0
21 松濤園南側 八幡樋管	1.1	0.9	0.9	0.6	3.3	0.6	2.0	3.7	1.9	0.9	1.9	2.1	6.0	3.5	4.6	1.1	3.3	2.6	1.7	2.0	0.9	3.7	2.1	2.8	2.3
22 東宮永小学校東側	0.6	0.6	1.3	0.6	1.2	0.6	2.7	5.2	22.0	1.2	2.0	1.4	10.0	9.9	2.4	2.6	1.1	4.7	1.1	3.7	6.6	4.5	1.3	6.0	3.9
23 中六十丁公民館西側	2.8	1.9	1.7	1.5	4.8	16.2	5.8	8.4	6.1	3.8	6.5	4.5	7.8	3.7	6.6	1.5	5.8	1.7	0.9	8.9	2.4	4.6	4.3	4.8	4.9
24 高島 忠六別水門	4.8	6.8	3.0	2.0	6.0	1.1	8.7	5.5	3.8	0.7	3.2	3.3	7.6	6.3	9.7	11.7	7.9	6.4	1.1	1.8	1.4	7.2	7.1	11.6	5.4
25 金納橋	1.4	5.7	6.4	3.2	5.1	5.0	5.5	6.0	4.3	3.3	3.9	6.5	9.2	5.1	4.7	4.0	5.5	5.0	5.0	4.4	6.6	11.6	7.6	5.2	5.4
26 東蒲池 榎木いび	6.5	3.7	1.5	2.6	1.8	1.2	4.1	4.0	4.3	1.5	2.8	3.2	6.6	2.4	5.5	2.0	4.4	2.2	1.1	1.4	3.3	4.6	3.1	6.8	3.4
27 西浜武旧NEC東側	7.4	1.1	2.0	1.1	1.7	2.0	2.6	5.2	3.7	0.8	2.0	3.9	7.6	4.4	10.7	8.6	9.0	6.8	0.8	4.1	6.1	2.5	7.8	7.2	4.5
28 昭代第二小学校西側	1.3	1.1	3.0	1.3	3.5	2.6	8.4	8.3	4.5	0.9	2.8	2.4	7.2	5.4	7.8	4.6	3.2	4.3	0.8	7.4	5.1	3.9	11.0	7.9	4.5
29 吉原南バス停東側	4.1	1.2	2.8	2.2	3.3	4.4	7.2	27.6	2.8	2.2	3.9	6.3	6.1	3.8	7.2	6.1	5.1	5.1	0.9	4.3	5.9	6.3	13.8	9.6	5.9
30 柳川みのり幼稚園東側	6.0	1.3	3.1	1.9	1.1	9.6	7.8	11.7	3.3	2.2	5.3	5.5	5.4	8.1	8.7	9.0	13.9	7.9	2.8	5.1	5.2	5.8	11.2	11.5	6.4
31 間九郎丸橋	5.1	4.1	7.7	14.3	17.0	7.8	7.9	10.5	4.0	2.4	5.8	7.3	14.2	10.3	16.5	15.5	20.1	13.6	10.0	13.9	15.9	13.5	18.2	16.8	11.4
32 昭代6号線 池町制水門	2.1	7.2	3.8	5.0	5.8	7.8	6.0	9.1	5.4	1.8	4.6	4.7	8.4	7.3	9.7	7.8	7.9	8.7	4.3	3.4	4.8	9.0	12.6	8.6	6.5
平均	4.0	2.3	3.0	2.6	3.6	4.4	5.0	7.4	4.9	1.9	2.8	3.8	7.5	5.6	5.9	5.0	5.8	5.8	3.1	4.8	4.5	5.9	5.8	7.0	4.7