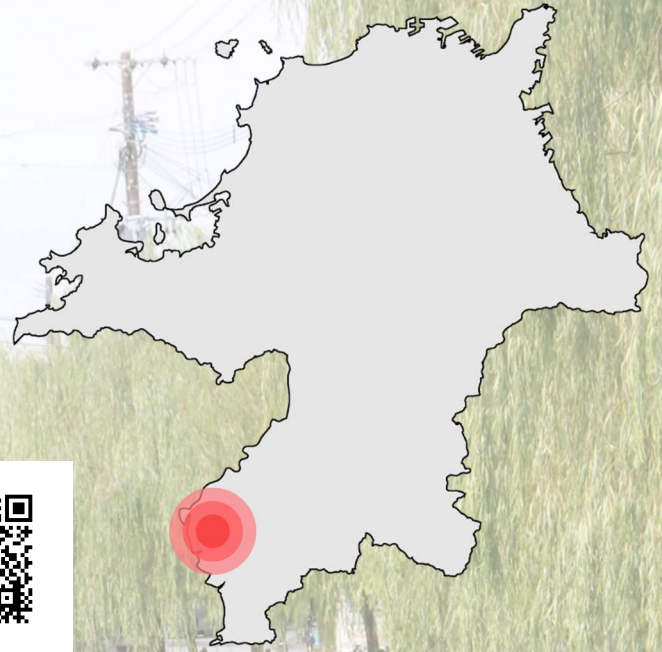


移住パンフレット



福岡県

柳川市



柳川市 HP

「移住・定住」はコチラから



市民のソウルフード

うなぎのせいろ蒸

文化庁が認定する

「100年フード」に選ばれました！



市民文化会館 **SUITO**

いろいろなイベントを開催しています！！

柳川の四季を感じる

川下り

どんこ舟でおだやかな水面をめぐります

船頭さんの歌や

パフォーマンスが楽しい！

柳川市

人口 約 63,500 人

面積 77.15 km²

福岡県の南西部 有明海沿いに位置しています
山はなく 坂はひとつもない 平坦なまちです
市街地をめぐる掘割が気持ちよく癒されます
有明海と 総面積の半分を占める広大な農地に恵まれ
おいしいものもたくさんあります

詩人 童謡作家 歌人

北原 白秋 (明治 18 年～昭和 17 年)

柳川に生まれ、今なお歌い継がれる童謡を
数多く発表し活躍した、詩壇の第一人者



女の子の幸せと健康、無病息災を願ってつるす
柳川のお雛かざり



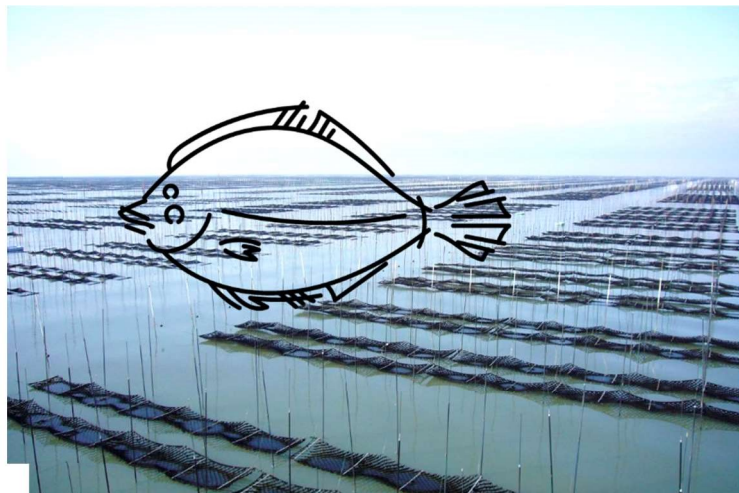
北原白秋生家・記念館

昭和44年に復元され、白秋の著書や
遺品などが数多く展示されています

広大な農地と有明海に恵まれ
農漁業が盛んです

全国 2 位の生産量を誇る海苔をはじめ
有明海ならではの**珍しい魚介類**が魅力です

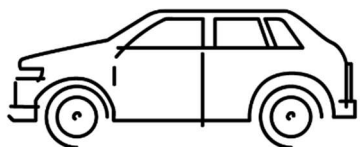
米・麦・大豆を中心に
ナス イチゴ（あまおう） トマトなどを
生産しています



児童数の減少などにより
令和 13 年度（2031 年度）までの予定で
小中学校の再編が計画されています
よりよい教育環境をつくり 質の高い教育を
行うため 学校規模の適正化 と 小規模校の
課題解決を目指します



子育て支援拠点施設「このゆびとまれ」
がオープンするなど**子育て支援**にも
力を入れています

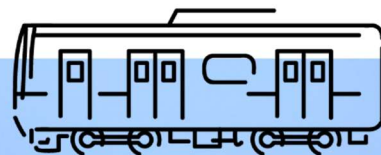
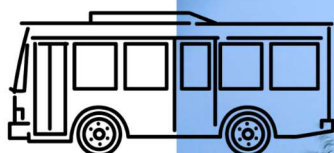


主な交通手段は**車**ですが

電車（西鉄天神大牟田線）や

バス（民間の路線バス、市が運営する
コミュニティバス）の利用も便利です

佐賀空港や高速道路 I.C（みやま柳川）
までは**車で 30 分圏内**です



西鉄柳川駅

支援金

移住支援金

<対象者> 東京圏、名古屋圏、大阪圏(三大都市圏)または福岡県外から柳川市内に移住して就業等をした方 (要件の詳細はHP参照)

※申請前に必ずご相談ください

<支援金> 単身者は 60万円

2人以上の世帯は 100万円 (+18歳未満の子1人につき 100万円)



U-45

マイホーム取得支援事業



<対象者> 柳川市内に住宅を取得 (新築または購入) した 45歳以下の方

<支援金> 5万円分の商品券 (柳川市内の加盟店でのみ利用可)



新婚世帯

マイホーム取得支援事業



<対象者> 婚姻後1年以内に柳川市内に住宅を取得 (新築または購入) した 39歳以下の夫婦 (ほか所得制限などの要件があります)

<支援金> 最大 30万円

(住宅を取得した費用の一部)



ご相談・体験・住まい探し

オンライン移住相談

相談のご予約は
コチラ →



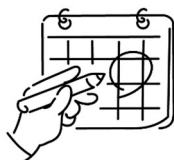
柳川市への移住を検討している、気になっている方は
ご自宅のパソコンやスマートフォンから
オンラインでご相談いただけます

相談料は無料（通信費は自己負担）
事前にご予約が必要です



移住体験施設「もえもん家（ハウス）」

移住を検討している方に 柳川暮らしを体験していただく
短期滞在型の移住体験施設です
観光名物 川下りの舟が行きかう掘割沿いにあります
地元の人たちと交流しながら移住体験ができます



事前に電話またはメールで
空き状況をご確認ください

- 体験期間 20日以上 | 1か月以内
- 体験料 2,000円 + 日数 × 400円
- 間取り 2DK (105.79㎡)



※ 「もえもん」とは柳川の方言で「わけあって仲良く使う」という意味

空き家をご紹介「住まえるバンク」

中古住宅を買いたい・借りたい方へ
柳川市内の空き家をご紹介します
希望条件にあう物件が見つからない場合は
物件探しをサポートする
「希望物件リクエスト申請」ができます



よかところやけん 来てみんね!



柳川市へのアクセス

J R	瀬高駅	車で20分	柳川 YANAGAWA CITY
西鉄 天神大牟田線	福岡	45分	
	大牟田	15分	
空港	福岡空港	車で1時間10分(高速道路経由)	
高速道路	佐賀空港	車で30分	
	みやま柳川I.C	車で25分	

柳川市移住サポートセンター

(柳川市役所企画課内)

TEL : **0944-77-8423** (平日 8:30 ~ 17:00)

MAIL : kikaku@city.yanagawa.lg.jp

2022.9 作成

2022.12 更新

2023.4.20 更新