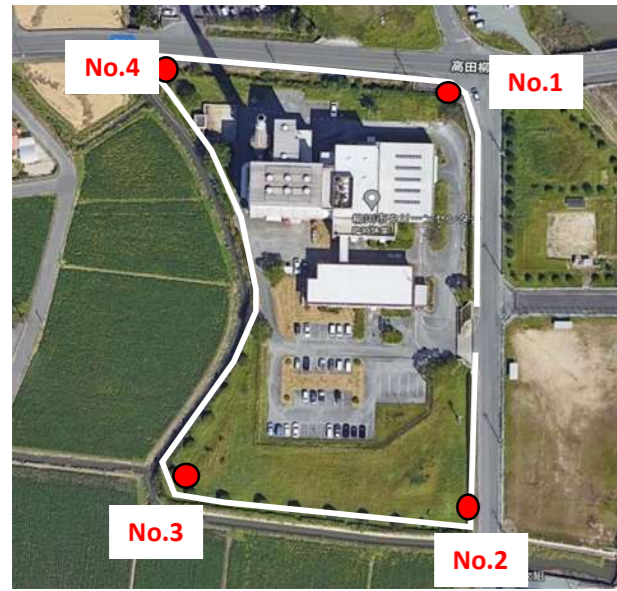


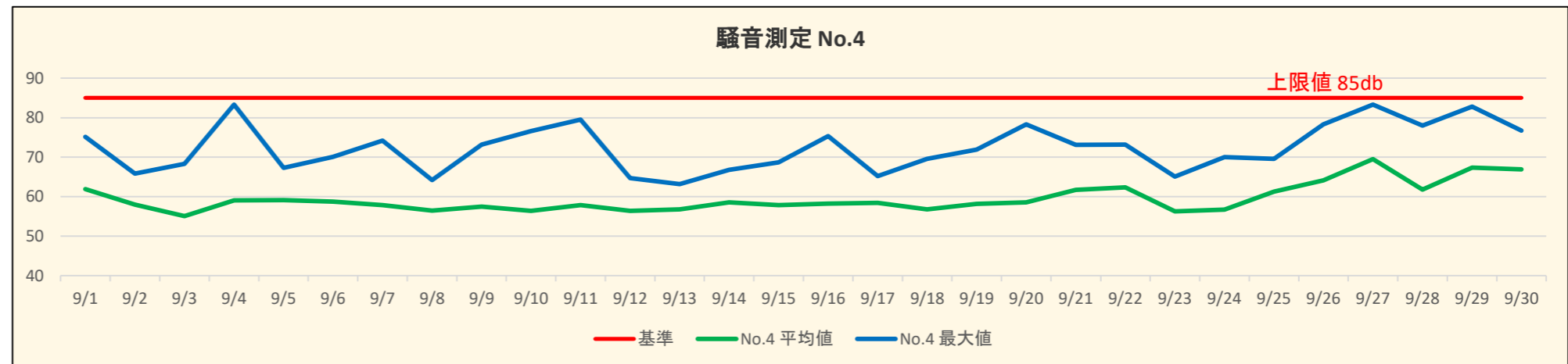
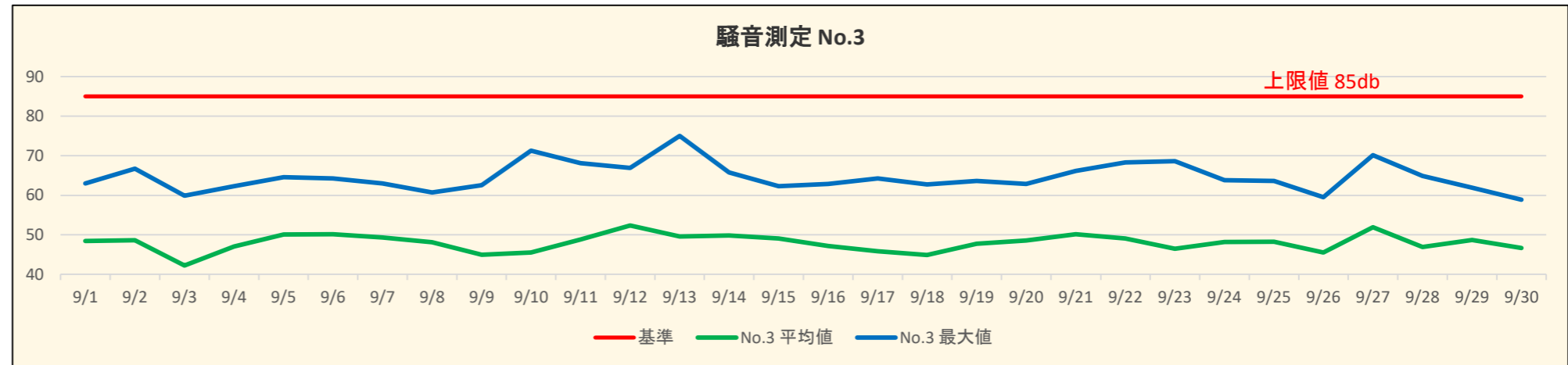
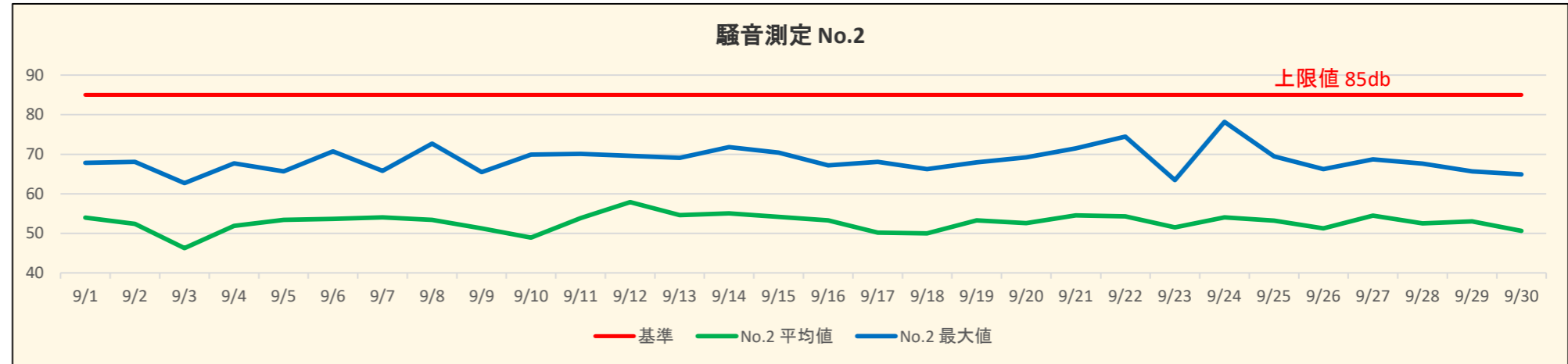
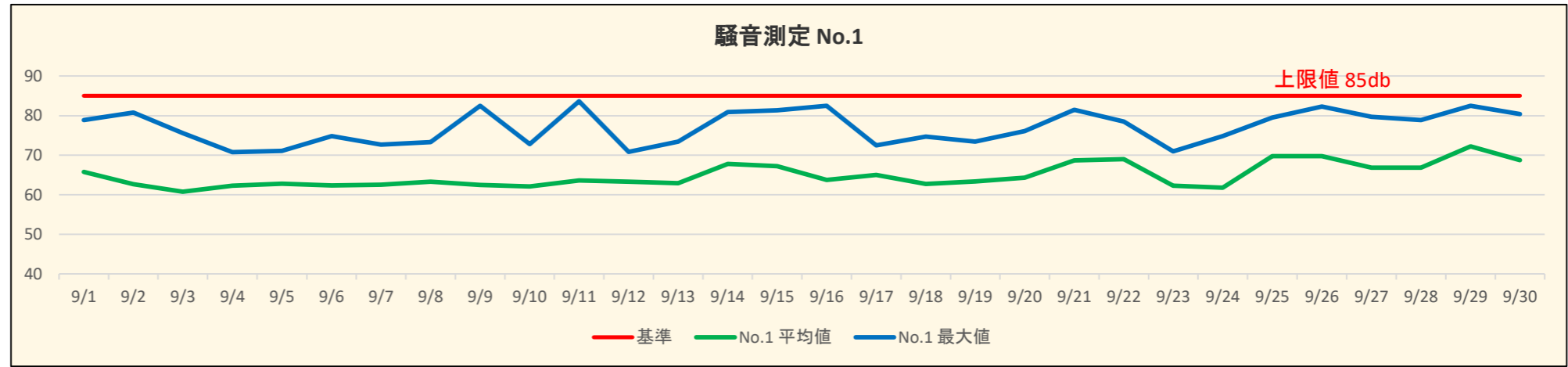
令和5年9月 騒音測定結果



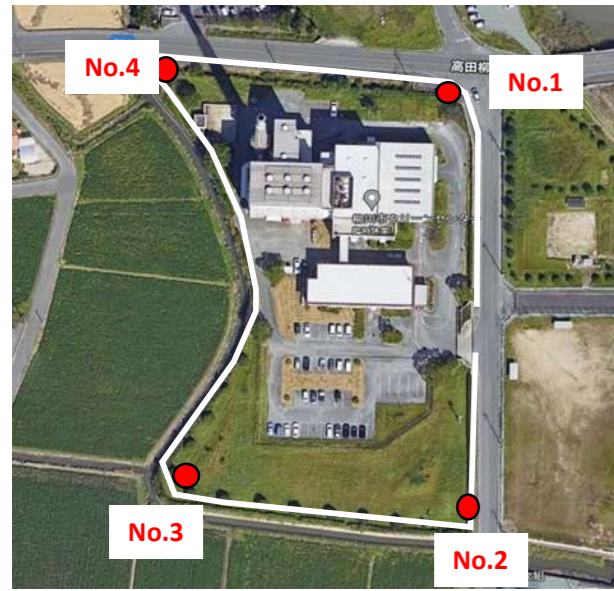
騒音・振動測定位置

グラフの説明

- : 法令で定められた上限値
- : 作業時間8:00~17:00の間の平均値
- : 作業時間8:00~17:00の間の最大値



令和5年9月 振動測定結果



騒音・振動測定位置

グラフの説明

- : 法令で定められた上限値
- : 作業時間8:00~17:00の間の平均値
- : 作業時間8:00~17:00の間の最大値

