

けんしんガイドブック

「けんしん」をもっと身近に!

病気は嫌だけど…いつも体調いいから…と、後回しにしがちな自分の健康。
そんなあなたに受けて欲しい「けんしん」をこの案内にまとめました。



集団けんしんの予約方法 **予約制**

NEW

Web予約アドレスが新しくなりました!

インターネットからの予約

6月1日(月) 9:00~

24時間いつでも予約対応!

集団けんしん予約サイト

<https://e-reservar.jp/yanagawa-city>

NEW

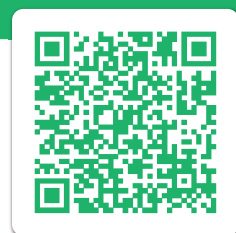
新しい予約方法が始まりました!

LINEからの予約

6月1日(月) 9:00~

いつでも、簡単に予約できるのでお勧めです!!

柳川市の公式アカウントを友達追加すると予約できます。



NEW

予約専用コールセンターができました!

電話での予約 〈柳川市けんしんコールセンター〉

6月4日(木) 9:00~

予約開始直後は電話が
繋がりにくい場合があります

0120-325-321

[受付時間] 9:00~17:00
※土日、祝日、8/13・14を除く

通話料無料

医療情報健康財団 総合予約管理室



託児利用可能日が増えました!

けんしん時間中、未就学児の託児を無料で実施します。詳しくは7ページをご覧ください。

●予約後、受診日の約1週間前に問診票・検査キット等を送付します。

集団けんしん

→P2
→P7

基本的な健診

→P3

がん検診・その他検査

→P5

医療機関けんしん

→P8

総合保健福祉センターで、がん検診・特定健診を同時に受診できます。

1 予約する

「インターネット」「LINE」「電話」のいずれかでご予約ください。

2 受診する

受診日の1週間前に検診業者が問診票・検査キットを発送します。必要なものを揃えて、受付時間に会場にて受診してください。

3 けんしん結果受取

- がん検診の結果は約1か月後に検診機関からご自宅へ郵送します。
- 精密検査が必要な場合は必ず受診してください。
- 国民健康保険の人の特定健診結果は約5週間後に健康係からお渡しします。

電子決済対応

受診する内容によって健診料金(自己負担金)は異なります。できるだけ釣り銭のいらないようご注意ください。電子決済でも対応可能です。

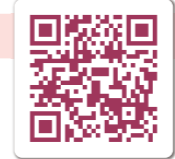
クレジットカード

電子マネー

QRコード決済

インターネット・LINE 予約開始日 6月1日(月) 9:00~

インターネットからの予約
24時間いつでも予約対応!
集団けんしん予約サイト
<https://e-reservar.jp/yanagawa-city>



LINEからの予約
いつでも、簡単に予約できるのでお勧めです!!
柳川市の公式アカウントを友達追加すると予約できます。



電話予約開始日 6月4日(木) 9:00~

電話での予約
〈柳川市けんしんコールセンター〉

0120-325-321 医療情報健康財団 総合予約管理室
【受付時間】9:00~17:00 ※土日、祝日、8/13-14を除く

集団けんしんインターネット予約方法

24時間
対応

STEP1 仮会員登録

二次元コード、もしくはURLからアクセス

グループけんしん予約サイト
<https://e-reservar.jp/yanagawa-city>

メールアドレス・パスワードを入力し、仮登録まで進むと「仮登録完了」のメールが届きます。

STEP2 本登録

届いた「仮登録完了」のメールにあるURLをタップ

パスワード、氏名(全角カナ)、性別、生年月日、電話番号を入力します。

登録ボタンを押すと完了です。「本登録完了」のメールが届きます。

STEP3 ログイン・予約

届いた「本登録完了」のメールにあるURLをタップ(または左記QRコードを再度読み込む)

手順に沿って希望日、希望時間、受診項目を選択して予約ボタンを押せば予約完了です。(予約確定メールが届きます)

いつでも、簡単にできる「インターネット」からの予約がおすすめです。

Web予約方法についてのお問い合わせは
0120-325-321 (柳川市けんしんコールセンター)
【受付時間】9:00~17:00 ※土日、祝日、8/13-14を除く
医療情報健康財団 総合予約管理室
までご連絡ください。※お問い合わせは6月1日9:00からとなります。

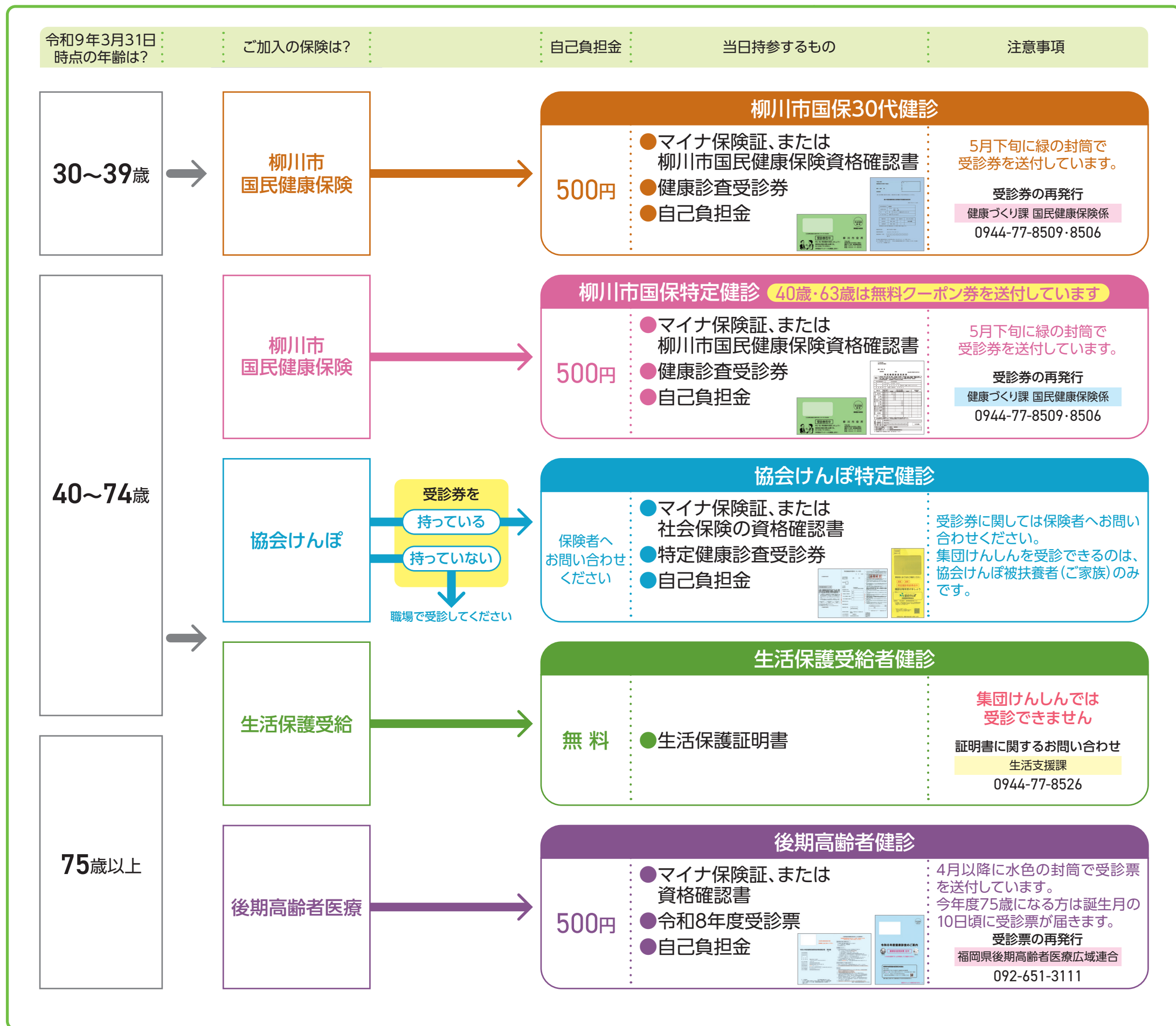
| 日程 | 会場 | 託児 | 予約締切日 |
|-----|--------|---------|----------|
| 7月 | 25日(土) | サンブリッジ | 6月23日(火) |
| | 27日(月) | 水の郷 | |
| | 29日(水) | まほろばやまと | |
| 8月 | 1日(土) | サンブリッジ | 6月29日(月) |
| | 3日(月) | 水の郷 | |
| | 23日(日) | サンブリッジ | |
| | 26日(水) | サンブリッジ | |
| 9月 | 31日(月) | 水の郷 | 8月 3日(月) |
| | 9日(水) | サンブリッジ | |
| | 14日(月) | 水の郷 | |
| 10月 | 26日(土) | サンブリッジ | 8月28日(金) |
| | 28日(月) | 水の郷 | |
| | 4日(日) | サンブリッジ | |
| 11月 | 13日(火) | 水の郷 | 9月29日(火) |
| | 17日(土) | まほろばやまと | |
| | 19日(月) | 水の郷 | |
| 11月 | 1日(日) | サンブリッジ | 9月29日(火) |
| | 9日(月) | 水の郷 | |

けんしん受付時間 8:00~11:00 (30分ごとの受付です)

☺けんしん時間中、未就学児の託児を無料で実施します。希望者は9:00を予約し、託児希望の旨をお伝えください。※締切日前でも定員になり次第締め切ります。

基本的な健診

1年に1度の受診をおすすめします。年齢や保険の種類から受診できる健診を確認しましょう。



検査内容

- 問診・診察 ● 服薬歴・喫煙歴等 ● 身体計測
 - 腹囲 ● 血圧測定 ● 尿検査(蛋白・糖・潜血)
 - 血液検査(肝機能・血糖・脂質・腎機能・尿酸)
 - 眼底* ● 貧血* ● 心電図*
- ※医師が必要と判断した場合に実施

「基本的な健診」の対象でない方

- 現在妊娠中の方
- 年に1度、職場などで定期的な健診を受けている方
および社会保険被保険者本人
- 施設等に入所または入居している方、もしくは
医療機関に6か月以上継続して入院している方

特定保健指導

参加費用
無料

特定健診の結果、生活習慣病(脳血管疾患や心臓病等の循環器疾患など)になるリスクが高く改善が可能と判断された方を対象に、専門スタッフ(保健師・管理栄養士)による生活習慣改善のサポートが受けられます。対象となる方には、ご案内があります。

- STEP1 初回面接
生活習慣の確認や改善に向けた行動計画を立てる
- STEP2 支援
各自で行動計画を実施・電話や面談で実施をサポート
- STEP3 最終支援
電話や面談で健康状態や生活習慣の確認(3~6か月後)



がん検診・その他の検査

健康保険の種類に関わらず、対象年齢であれば受診可能です。

| 検診・検査名 | 対象年齢等(令和9年3月31日時点) | 検査方法 | 自己負担金(受診日年齢) | | 受診方法 | |
|-----------|--|------------|--------------|--------|--------|-----------|
| | | | 69歳以下 | 70歳以上 | 集団けんしん | 医療機関けんしん |
| 歯周病検診 | 20、30、40、50、60、70歳の人 | 問診、口腔内検査 | 無料 | | | 実施歯科医療機関 |
| 子宮頸がん検診 | 20歳以上の女性 | 子宮頸部の細胞診 | 500円 | 無料 | ● | ● |
| 肝炎ウイルス検査 | 40歳以上(市の助成は1回限り) | 血液検査 | 無料 | | | ● |
| 大腸がん検診 | 40歳以上 | 便潜血検査(2日法) | 500円 | 無料 | ● | ● |
| 乳がん検診 | 40歳以上の女性で①～③のいずれか ①奇数月生まれ ②無料クーポン券対象者 ③昨年度市の乳がん検診未受診(●～●全てに該当する人) ●令和7年4月1日以降継続して柳川市に住居登録がある ●令和7年度市の乳がん検診を受診していない ●昭和60年4月1日以前に偶数月に生まれた女性 ※受診2週間前までに健康づくり課健康係(柳川庁舎1階14番窓口)へ申請が必要です。 ※集団けんしんでのみ受診できます。 | マンモグラフィ | 500円 | 無料 | ● | ● ③を除く |
| 肺がん(結核)検診 | 40歳以上(結核検診は、肺がん検診を受診する65歳以上) | 胸部エックス線検査 | 無料 | | ● | |
| 胃エックス線検診 | 40歳以上 | 胃部エックス線検査 | 500円 | 無料 | ● | |
| 胃内視鏡検診 | 50歳以上で偶数年齢の人 | 胃カメラ検査 | 2,500円 | 1,250円 | | ● |
| 前立腺がん検診 | 50歳以上の男性 | 血液検査 | 500円 | 無料 | ● | |

減免について

健診日当日に70歳以上の人

胃内視鏡検診 1,250円/その他のがん検診 無料
申請は不要です。
受診時に「本人確認書類(運転免許証、マイナンバーカード等)」をご持参ください。

後期高齢者医療の被保険者

胃内視鏡検診 1,250円/その他のがん検診 無料
申請は不要です。
受診時に「マイナ保険証」または「資格確認書」をご持参ください。

市民税非課税世帯の人

胃内視鏡検診 1,250円/その他のがん検診 無料
各窓口にて申請が必要です。
●柳川庁舎(健康づくり課健康係)
●大和・三橋庁舎(市民サービス課)
受診時に「がん検診減免申請書兼承認通知書」をご持参ください。
※「がん検診減免申請書兼承認通知書」の発行は令和8年6月1日から受け付けます。担当窓口で申請を受け付け、後日発行します。日程に余裕を持って申請してください。

生活保護世帯の人

全てのがん検診 無料
各窓口にて申請が必要です。
●柳川庁舎(生活支援課生活支援係)
●大和・三橋庁舎(市民サービス課)
受診時に「生活保護証明書」をご持参ください。

無料クーポン券について

歯周病検診

対象者: 20、30、40、50、60、70歳(令和9年3月31日時点)
受診場所: 実施歯科医療機関

子宮頸がん検診

対象者: 平成17年4月2日～平成18年4月1日生まれの女性
受診場所: 医療機関けんしん、集団けんしん

乳がん検診

対象者: 昭和60年4月2日～昭和61年4月1日生まれの女性
受診場所: 医療機関けんしん、集団けんしん

●対象者には5月末に無料クーポン券を送付しています。
受診時に提出してください。

医療機関けんしん

平日の診療時間内に、都合の良い日を予約して受診できます。実施医療機関へ予約してください。

STEP1 下記の一覧表から医療機関を選ぶ

STEP2 医療機関に直接電話で予約する

[実施期間] 平日のみ・令和8年6月1日(月)～
 特定健診：令和8年12月28日(月)まで
 がん検診：令和8年11月30日(月)まで

| 医療機関名 | 電話番号 (0944) | 特定健診 | | がん検診 | | | |
|-----------------|----------------|---------|-----|-------|------|----------|-----|
| | | 国保特定健診等 | 肝 炎 | 子宮頸がん | 大腸がん | 胃がん(内視鏡) | 乳がん |
| 石橋医院 | 72-3176 | ● | ● | | ● | | |
| 永江医院 | 72-3146 | ● | ● | | ● | | |
| 二宮医院 | 73-2600 | ● | ● | | ● | | |
| くろだ整形クリニック | 72-1111 | ● | | | | | |
| わたなべ内科クリニック | 72-1636 | ● | ● | | ● | ● | |
| 幾嶋医院 | 73-3411 | ● | ● | | | | |
| まつなが内科クリニック | 72-5711 | ● | ● | | ● | ● | |
| 甲斐田医院 | 72-3435 | ● | ● | | ● | ● | |
| 金子病院 | 73-3407 | ● | ● | | ● | ● | |
| 龍外科医院 | 72-2100 | ● | ● | | ● | | |
| みたむらクリニック | 74-2020 | | | ● | | | |
| よこち小児科医院 | 72-1800 | ● | ● | | | | |
| 長田病院 | 72-3501 | ● | ● | | ● | ● | |
| 大城医院 | 73-2427 | ● | ● | | ● | ● | |
| 益子医院 | 73-2053 | ● | ● | | ● | | |
| 藤吉クリニック | 74-4025 | ● | ● | | ● | ● | |
| 弓削クリニック | 73-8400 | ● | | | ● | | |
| (一財)柳川病院 | 72-6171 | ● | ● | ● | ● | | ● |
| 津末医院 | 72-2516 | ● | ● | | ● | | |
| 松尾医院 | 72-2842 | ● | ● | | ● | | |
| 星子医院 | 72-0123 | ● | ● | | ● | | |
| 鎌田クリニック | 72-2224 | ● | ● | | ● | ● | |
| 川口内科医院★ | 73-2007 | ● | ● | | ● | | |
| 古賀医院 | 72-2207 | ● | ● | | ● | | |
| 三橋長田医院 | 72-4171 | ● | ● | | ● | ● | |
| 村石循環器科・内科 | 73-0099 | ● | ● | | ● | | |
| 森田整形外科医院 | 72-5679 | ● | | | | | |
| 立花レディースクリニック | 73-2012 | | | ● | | | |
| 中川ごうクリニック | 75-1105 | ● | ● | | ● | | |
| 溝上整形外科医院 | 76-1234 | ● | ● | | | | |
| 内田医院 | 76-3003 | ● | ● | | ● | ● | |
| 藤野医院 | 76-0011 | ● | ● | | ● | | |
| 津留医院★ | 74-5099 | ● | ● | | ● | ● | |
| つつみ内科・皮ふ形成クリニック | 75-3578 | ● | ● | | ● | ● | |

★休日当番医にあたる場合、当該日も受診できます。

みやま市(旧瀬高町・山川町)の実施医療機関は右記二次元コードから確認してください



柳川市では集団けんしん予約時にご登録された電話番号を活用し、SMS(ショートメッセージサービス)等による、健康情報等の発信を行っていきます。
 柳川市個人情報の保護に関する法律施行条例に基づき管理します。ご協力をお願いします。



柳川市
YANAGAWA CITY

[健康づくり課健康係] 柳川市本町87番地1 柳川庁舎 ©0944-77-8536
 (平日8時30分～17時)(土、日、祝日、12月29日～翌年1月3日を除く)
 ※この電話番号では予約はできません