

一緒に活動を楽しむ仲間を募集中  
みんなとやろう自分色彩る

# 生涯活動 No.1

市内で活発に行われているスポーツ活動や文化活動。このコーナーでは、市の体育協会や文化協会に加入して仲間を募集している団体を紹介しています。団体によっては見学会や体験入団もあります。興味がある人は各団体へ直接お問い合わせください。

## サッカー Soccer

### 柳川少年サッカークラブ「大和ウインガーズ」

- 部員 27人
- 練習日時 ▷毎週火曜=午後6時~7時30分▷毎週木曜=午後6時~8時▷毎週土曜=午後3時~5時(小学1、2年は午後3時30分から)  
※季節によって変更あり
- 会場 市民大和グラウンド
- 対象 小学生
- 会費 ▷1、2年=月2000円▷3、4年=月2500円▷5、6年=月3000円、年会費は一律3000円
- 【問】部長の田中さん(☎090・9574・2976)



キャプテンから一言/  
諸藤遼くん(12歳)

全日本U-12サッカー選手権の県大会出場を目指して練習しています。コーチやチームメイトみんなが優しいので、楽しくプレイできるチームです。もし興味があったら一度練習に参加してみませんか。

### 柳川市民吹奏楽団「やなすい」

- 団員 20人
- 練習日時 毎週土曜、午後7時~10時
- 会場 三橋生涯学習センター大ホール、音楽室
- 年齢制限 なし。未成年は保護者の同意が必要
- 募集楽器 全ての楽器(トロンボーン急募)
- 会費 社会人=月2000円、学生=月1500円
- その他 楽器によっては借用可能
- 【問】代表の坂本さん(☎090・1178・0525)



## 吹奏楽団

brass band

代表から一言

坂本一起さん(35歳)  
20~60代の幅広い年代の人が集まって活動しています。ブランクのある人や初心者でも大歓迎です。また、3月12日(日)の水の郷まつりに出演予定ですので、ぜひお越しください。



## ひとを結ぶ。まちを結ぶ。 column No.100 地域おこし協力隊

大都市圏から地方へ人の流れを作るプログラムで、将来の定住を目指しながら、地方の活性化への貢献を目指す「地域おこし協力隊」。市で活動する6人の隊員たちの活動を紹介します。  
【問】市商工・ブランド振興課(☎77・8722)



Instagram

1日500円でレンタルできる自転車



### レンタサイクルの活用で滞在時間の増加を

柳川は川下りコースや築数百年の神社など、古風な情緒が残る町です。しかし観光資源同士を結ぶ移動手段が少なく、せっかく観光に訪れてくれた人の滞在時間増加に結びついていません。

そこで、「レンタサイクル」をもっと活用できないかと考えています。観光資源間の移動そのものに魅力を持たせることで、観光客の滞在時間増加が期待できます。そのためには、柳川の小道や旧街道の風情ある景色を集約した「サイクリングコースマップ」が必要だと考えます。関係機関と協力しながら自分の足で市内を回り、コースマップを地道に作っていかうと思います。



竹下 政志 (51歳)

【プロフィール】市観光課に所属。観光プラットフォーム構築を担当

番組では廣松宝来堂と鶴味噌醸造を訪問



### 柳川の食の魅力をラジオで発信

12月19日、RKBラジオ「Toi toi toi」に出演してきました。柳川市内の店舗を回り、商品を物々交換してもらう企画で、RKBラジオカーのSnappyと一緒に、廣松宝来堂と鶴味噌醸造を訪問。廣松宝来堂では番組公式タオルとお菓子を交換し、鶴味噌醸造では廣松宝来堂のお菓子と味噌を交換しました。また、番組の冒頭では、柳川市の概要と、広報やながわ11月1日号で紹介した私のnote事業を説明。柳川の魅力をもっと多くの人に伝えることができたと思います。

人生初のラジオ出演でとても緊張しましたが、いい経験になりました。

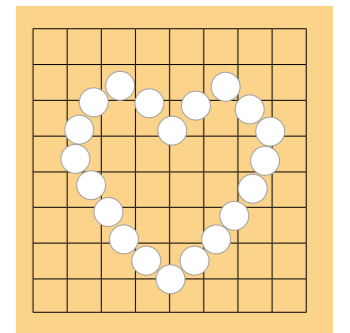


堤 康二郎 (23歳)

【プロフィール】市観光課に所属。観光プラットフォーム構築を担当

### 柳川観光大使 大淵盛人九段の次の一手

ご注意。碁石はとても小さく、乳幼児には大変危険です。安全な年齢までは触らせないようお願いいたします。我が家のヨチヨチ歩きの娘がいきなり盤上の白石をつかんで口に。慌てて吐き出させ大泣き。冷汗をかきました。



### 編集後記

最近眼鏡を買い替えた。買い直すと、店員から勧められた「近くを見る時に目の負担を軽くするレンズ」にしたが、いざかけてみると今までと比べて違和感がすごい。1週間慣れなかつたら、買い直そうと思っていたが、3日で慣れた。自分の単純さに少し悲しくなった。(義彦)