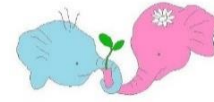


幼保連携型認定こども園

ふたば幼稚園



○園の概要

名称：学校法人放光寺学園 認定こども園ふたば幼稚園

理事長：津和崎 信義 園長：津和崎 素子

1954（昭和29）年4月	私立ふたば幼稚園 設立
1991（平成3）年3月	学校法人放光寺学園として認可取得 新園舎改築
2014（平成26）年10月	認定こども園ふたばとして認可取得 こども園園舎増築
2019（平成31）年4月	幼保連携型認定こども園として認可取得 園舎増築

幼稚園ってどんなところ？と不安と期待でドキドキわくわくされていると思いますが、ふたば幼稚園では次のことに力を入れていきます。

1 とも同士で学ぶ

生まれて初めての集団生活。自分と違う個性に出会い、戸惑いながら、喜怒哀楽を経験し、協調性を養います。

2 自立心を養う

家庭では経験できないことへの好奇心、探究心をかきたて、
”自分のことは、自分でやろう”という意欲を育てていきます。

3 ルールやマナーを学ぶ

人間として健全に生きていくための基礎的な時期です。
生活習慣や公共の場でのマナー、社会のルールを身に付けます。

【1号認定(教育標準時間認定)】

開所日	月曜日～金曜日	
時間	教育標準時間	9時00分～15時00分(6時間)
預かり 保育	保育時間	朝：7時00分～9時00分 夕：15時00分～19時00分 土曜：7時00分～19時00分
休園日	土曜日・日曜日・祝日 年末年始(12月29日～1月3日) 夏季(7月21日～8月31日) 冬季(12月24日～1月7日) 春季(3月23日～4月7日)	

【2・3号認定(教育標準時間認定)】

開所日	月曜日～土曜日	
時間	保育 標準時間	7時00分～18時00分(11時間)
	保育 短時間	8時00分～16時00分(8時間)
延長保育	保育 標準時間	夕：18時00分～19時00分
	保育 短時間	夕：16時00分～19時00分
休園日	日曜日・祝日 年末年始(12月29日～1月3日)	

○年間行事

- 4月 入園式/始園式、春のピクニック
- 5月 こどもの日、クラス参観/保護者総会
- 6月 誕生会(4,5,6月生)
- 7月 セタまつり、終園式(1号認定)
- 8月 夏期教室、お泊り教室(年長)、小1・6年生同窓会
- 9月 始園式(1号認定)、運動会、誕生会(7,8,9月生)
- 10月 秋の遠足、火の用心呼びかけ
- 11月 作品展
- 12月 誕生会(10,11,12月生)、クリスマス会、
終園式(1号認定)
- 1月 始園式(1号認定)、ぜんざい会
- 2月 節分、おゆうぎ会、お習字参観
- 3月 ひな祭り・誕生会(1,2,3月生)、サンドイッチ会
卒園式、終園式(1号認定)

○特別カリキュラム

専門の先生による各カリキュラムとなります。

音楽教室(年中・年長、隔週1回)・・・音楽の基礎を楽しく学びます。

体操教室(年中・年長、隔週1回)・・・鉄棒、マット運動、運動会時の組体操など、
身体を動かす楽しさを学びます。

英語教室(年中・年長、毎週1回)・・・外国人講師を迎えて、たくさんのコミュニケーション
から英語を楽しく身につけていきます。

硬筆・毛筆教室(年長、毎週1回)・・・鉛筆の持ち方、ひらがなの筆順、行儀作法を学びます。

○子育て支援

園庭解放・・・原則として、毎月第一月曜日午前10時30分から午前11時30分
あわせて、育児相談も受付。

親子集いの場(だっこくらぶ)・・・原則として、毎月第2金曜日
午前10時30分から午前11時30分

学校法人放光寺学園

認定こども園ふたば幼稚園

〒832-0005 柳川市西蒲池776

TEL (0944)74-2417

FAX (0944)74-2457

<http://www.y-futaba.com>

